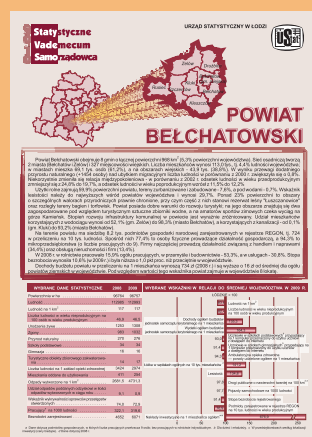
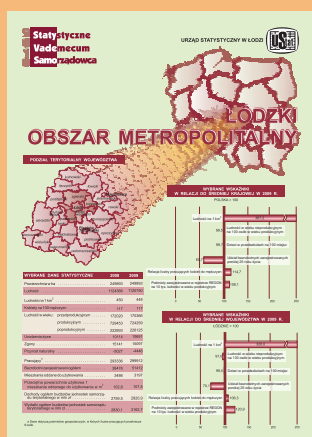
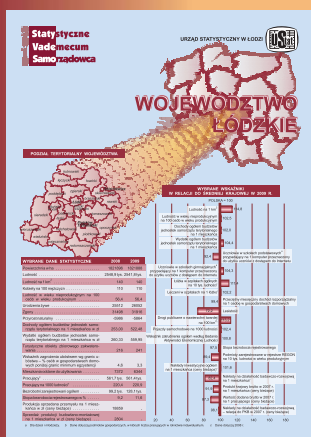


STATYSTYCZNE VADEMECUM SAMORZĄDOWCA 2010

Kompendium wiedzy o regionie, które w sposób kompleksowy, zindywidualizowany oraz zgodnie z realizowanymi zadaniami wspomaga efektywnie zarządzanie jednostek administracji samorządowej na szczeblu: wojewódzkim, powiatowym i gminnym.



Zestaw materiałów zawierających portrety poszczególnych terytoriów oraz opracowań statystycznych, został przekazany nowo wybranym radnym przed sesjami inauguracyjnymi sejmików wojewódzkich, w ramach realizowanych przez Główny Urząd Statystyczny zadań wspierających administrację publiczną.

2010
Statystyczne Vademecum Samorządowca

5
6
8
2
3
5
9
3
2
1
3
4
5
6
7
8
9
9
4
3
2
3
4
6
3
0