



**Porównawcza analiza sfery ubóstwa w krajach UE  
w ujęciu regionalnym**

**Tomasz Panek**

**Szkoła Główna Handlowa w Warszawie**

**KONFERENCJA STATYSTYKA – WIEDZA – ROZWÓJ**

**Łódź, 17-18 października 2013**



## WPROWADZENIE

- **Walka z ubóstwem i wykluczeniem społecznym stanowi jeden z podstawowych celów polityki społecznej UE i krajów członkowskich**
  - ✓ **Traktat z Maastricht (1992)**
  - ✓ **strategia Lizbońska (2000)**
  - ✓ **strategia Europa 2020 (2010): „wyjście” z ubóstwa 20 milionów osób w krajach członkowskich do 2020 r.**
- **Cele formułowane w polityce społecznej UE oraz w krajowych Planach Działań, w których przedstawione są cele krajowych polityk społecznych, wyraźnie wskazują na potrzebę badania ubóstwa na poziomie regionalnym**
- **Odpowiednia alokacja funduszy UE, nakierowanych na walkę z ubóstwem i wykluczeniem społecznym oraz ocena efektywności ich wykorzystania, wymaga stałego monitoringu ubóstwa na poziomie regionalnym**

# UBÓSTWO – DYLEMATY DEFINICYJNE



- **definicja EU Council of Ministers (1985):** ubogimi są osoby, których zasoby (materialne, kulturowe i społeczne) są ograniczone w taki sposób, że uniemożliwiają im prowadzenie życia na minimalnym poziomie, akceptowalnym w ich kraju zamieszkania
- **ekonomiczna definicja ubóstwa:**  
ubóstwem określamy sytuację, w której gospodarstwo domowe nie dysponuje wystarczającymi środkami finansowymi (zarówno środkami pieniężnymi w postaci dochodów bieżących i dochodów z poprzednich okresów jak i w formie nagromadzonych zasobów materialnych) pozwalającymi na zaspokojenie jego podstawowych potrzeb.
- ✓ Ubóstwo jest traktowane jako jeden z wymiarów wykluczenia społecznego, a mianowicie wymiar finansowy.
- ✓ Ubóstwem nie jest sytuacja związana z pozbawieniem możliwości zaspokojenia podstawowych potrzeb przez gospodarstwo domowe wynikająca z innych przyczyn niż finansowe jak na przykład z niepełnosprawności członków gospodarstwa domowego czy też niskiego poziomu ich wykształcenia.



# SPOSÓB POJMOWANIA UBÓSTWA

(Sposób określania poziomu zaspokojenia potrzeb uznanego za  
pożądany)

- **Ujęcie absolutne:** opiera się na pojęciu stopnia zaspokojenia potrzeb, zdefiniowanych w konkretnych kategoriach ilościowych i wartościowych. Jednostki (osoby, rodziny, gospodarstwa domowe) określane są jako ubogie kiedy ich podstawowe potrzeby nie są zaspokojone w sposób wystarczający.
- **Ujęcie względne (relatywne):** opiera się na odniesieniu poziomu zaspokojenia potrzeb jednostek (osób, rodzin, gospodarstw domowych) do poziomu zaspokojenia tych potrzeb przez innych członków społeczeństwa. Ubóstwo jest tutaj utożsamiane z nadmiernymi rozpiętościami w poziomie zaspokojenia potrzeb w społeczeństwie.



## KRYTERIA UBÓSTWA

- **Podjęcie jednowymiarowe bazujące wyłącznie na wskaźnikach monetarnych (poziom bieżących dochodów gospodarstw domowych).**
- **Podjęcie wielowymiarowe włączające do pomiaru ubóstwa obok wskaźników monetarnych wskaźniki pozamonetarne (poziom bieżących dochodów gospodarstw domowych oraz występowanie symptomów ubóstwa).**

# OCENA REALIZACJI STRATEGII EUROPA 2020 W ZAKRESIE INTEGRACJI SPOŁECZNEJ



## *KOMBINACJA TRZECH NASTĘPUJĄCYCH WSKAŹNIKÓW:*

- stopa ubóstwa monetarnego: odsetek osób żyjących w gospodarstwach domowych, których dochody ekwiwalentne do dyspozycji są niższe niż 60% mediany rozkładu dochodów w kraju zamieszkania
- deprywacja materialna (występowanie przynajmniej 4 symptomów deprywacji spośród dziewięciu wyróżnionych symptomów),
  - ✓ brak możliwości pokrycia z własnych środków nieoczekiwanych wydatków,
  - ✓ brak możliwości opłacenia wyjazdu wszystkich członków gospodarstwa domowego na wypoczynek raz w roku,
  - ✓ nieuiszczanie w terminie w ciągu ostatnich 12 miesięcy opłat za mieszkanie i spłat kredytów,
  - ✓ brak możliwości jedzenia mięsa, drobiu, ryb (lub wegetariańskich odpowiedników) co drugi dzień,
  - ✓ brak możliwości ogrzewania mieszkania odpowiednio do potrzeb,
  - ✓ brak pralki,
  - ✓ brak odbiornika telewizyjnego do odbioru w kolorze,
  - ✓ brak telefonu,
  - ✓ brak samochodu,
- osoby żyjące w gospodarstwach bez osób pracujących.



### ***OSOBA UBOGA:***

**osoba należąca do gospodarstwa domowego, które charakteryzuje się przynajmniej jednym z 3 symptomów ubóstwa: jest uboga monetarnie, podlega deprivacji materialnej, żyje w gospodarstwie domowym bez osób pracujących**



## ***WADY PODEJŚCIA***

- trzeci z proponowanych wskaźników stanowi miarę wykluczenia społecznego w obszarze rynku pracy lecz nie jest miarą ubóstwa
- relatywny sposób wyznaczania granicy ubóstwa monetarnego powoduje, że rekomendowany przez UE wskaźnik zasięgu ubóstwa staje się miarą nierówności dochodowych a nie miarą ubóstwa
- przyjęcie jako granicy ubóstwa monetarnego wartości 60% mediany rozkładu dochodów liczonych niezależnie dla każdego z krajów UE nie powoduje wskazania regionów o faktycznie największym zasięgu ubóstwa w ramach UE traktowanej jako całość lecz niezależnie w poszczególnych krajach UE
- wskaźniki ubóstwa monetarnego i ubóstwa niemonetarnego obliczane są przy różnych sposobach pojmowania ubóstwa: pierwszy według ujęcia relatywnego, a drugi według ujęcia absolutnego.



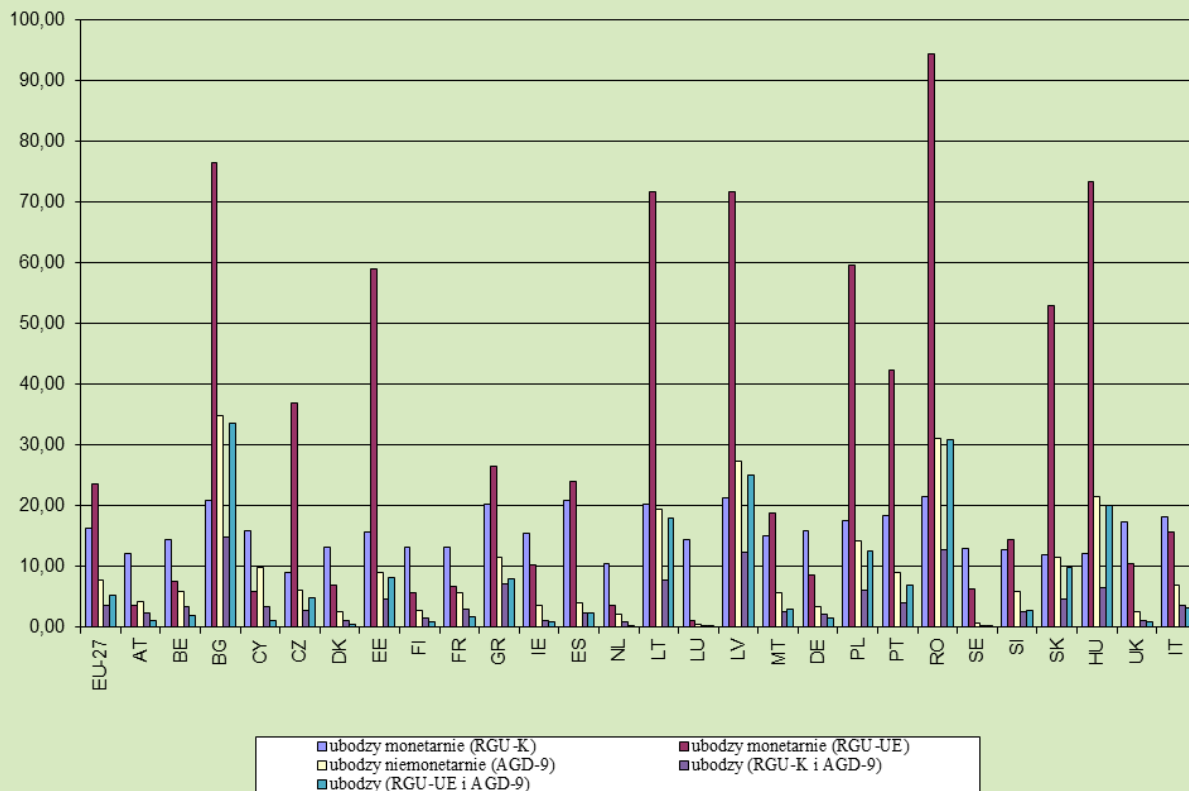
**Tabela 1. Granice ubóstwa monetarnego oraz parytetu siły nabywczej walut (PPPs) dla krajów UE w 2010 r.**



Akronimy	Kraje	PPPs	Relatywne granice ubóstwa monetarnego		
			krajowe (RGU-K)	krajowe (RGU-K)	EU-27 (RGU-UE)
			w EUR	w PPS	w EUR
<b>UE-27</b>	<b>Unia Europejska</b>	<b>1</b>	<b>8 571</b>	<b>8 571</b>	<b>8 571</b>
AT	Austria	1,080	12 366	11 446	9 260
BE	Belgia	1,123	11 662	10 383	9 627
BG	Bułgaria	0,513	1 795	3 498	4 398
CY	Cypr	0,901	10 170	11 287	7 723
CZ	Czechy	0,731	4 232	5 790	6 266
DK	Dania	1,438	15 126	10 522	12 322
EE	Estonia	0,765	3 433	4 489	6 560
FI	Finlandia	1,247	12 679	10 171	10 685
FR	Francja	1,124	12 037	10 713	9 631
GR	Grecja	0,950	7 143	7 522	8 139
IE	Irlandia	1,229	11 849	9 642	10 534
ES	Hiszpania	0,978	7 799	7 975	8 382
NL	Holandia	1,078	12 159	11 278	9 241
LT	Litwa	0,674	2 436	3 615	5 774
LU	Luksemburg	1,209	19 400	16 048	10 362
LV	Łotwa	0,760	2 722	3 580	6 518
MT	Malta	0,784	6 253	7 979	6 717
DE	Niemcy	1,061	11 159	10 522	9 090
PL	Polska	<b>0,582</b>	<b>2 643</b>	<b>4 540</b>	<b>4 991</b>
PT	Portugalia	0,892	5 165	5 791	7 645
RO	Rumunia	0,576	1 217	2 113	4 937
SE	Szwecja	0,856	9 189	10 736	7 336
SI	Słowenia	0,736	6 054	8 221	6 312
SK	Słowacja	1,085	5 408	4 983	9 302
HU	Węgry	0,634	2 544	4 011	5 437
UK	Wielka Brytania	1,002	10 213	10 190	8 590
IT	Włochy	1,049	9 558	9 115	8 988

Źródło: opracowanie własne

**Rysunek 1. Zasięg ubóstwa monetarnego, ubóstwa niemonetarnego i ubóstwa oczywistego w UE w 2010 r.**



Źródło: opracowanie własne.

# KRAJE I REGIONY UE UBOGIE W ŚWIETLE STRATEGII EUROPA 2020



## Założenia obliczeń:

- zmniejszenie liczby ubogich w UE o 20 mln,
- ubodzy to osoby jednocześnie ubodzy monetarnie i ubodzy niemonetarnie (podlegający deprivacji materialnej),
- ✓ osoby podlegające deprivacji materialnej to osoby mieszkające w gospodarstwach domowych podlegających deprivacji, czyli charakteryzujących się przynajmniej 4 z 9 symptomów deprivacji.
- ✓ ubodzy monetarnie to osoby, które przy przyjętej granicy deprivacji materialnej należą do 20 mln mieszkańców UE najuboższych monetarnie, tj. należących do gospodarstw domowych o dochodach ekwiwalentnych poniżej 6354 euro rocznie (54,5% mediany rozkładu łącznych dochodów do dyspozycji gospodarstw domowych krajów UE (wyrażanych w PPS)),

## Źródło danych:

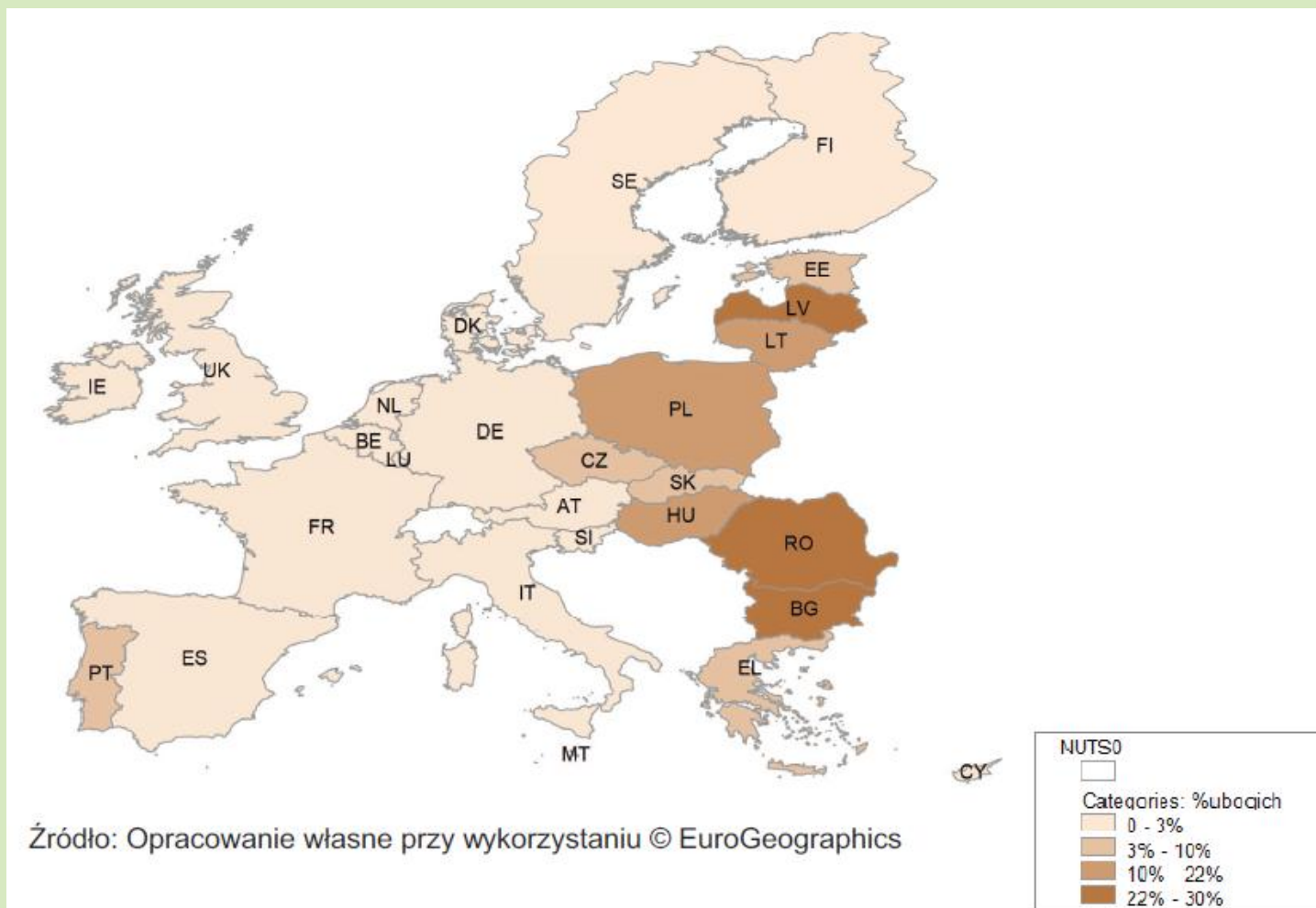
- Europejskie Badanie Dochodów i Warunków Życia Ludności (EU-SILC) w 2010 r.



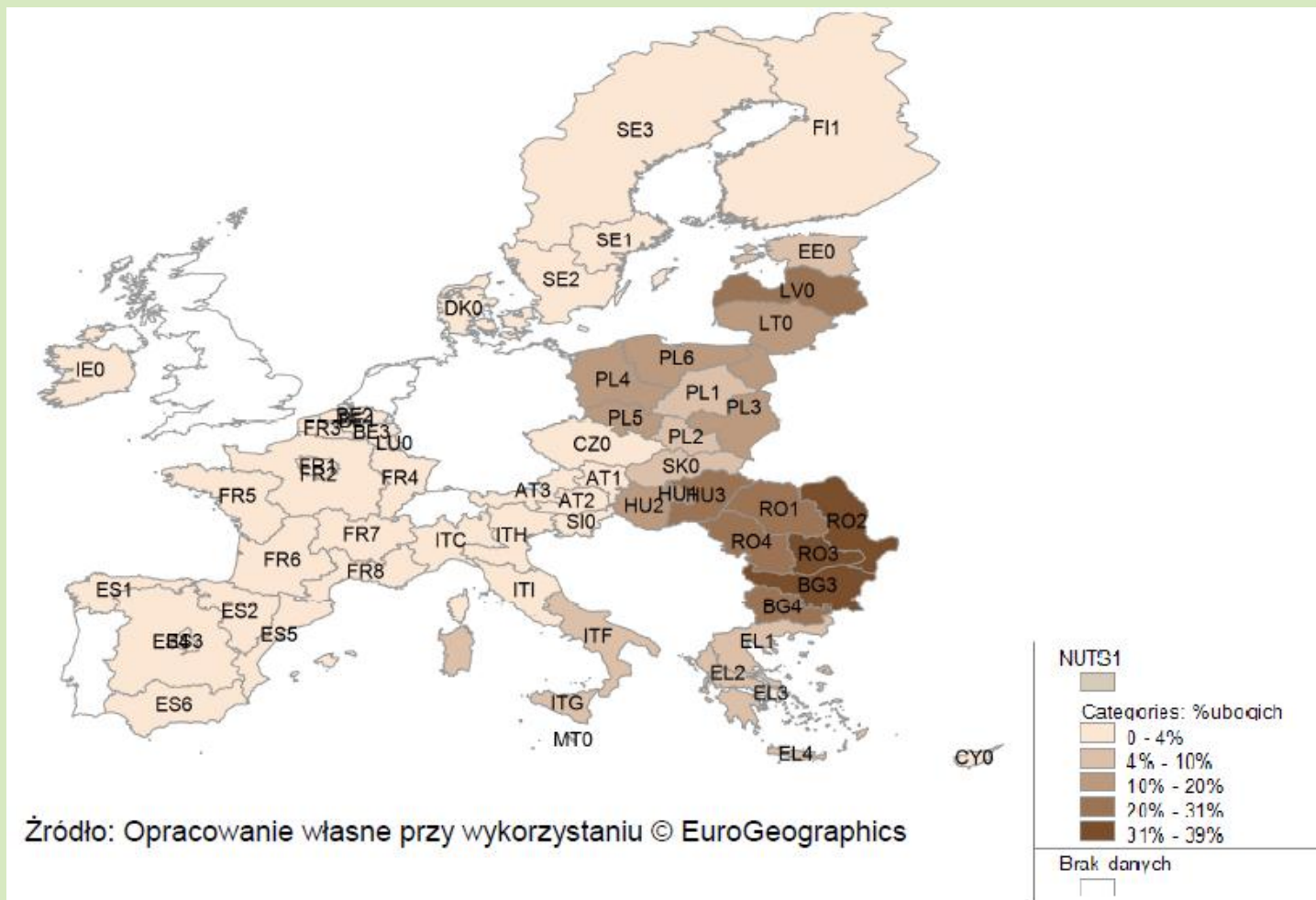
**Tabela 2. Liczba ubogich oczywiście w krajach UE w 2010 r.**

Akronimy	Kraje	Liczba ubogich oczywiście	
		relatywne granice ubóstwa monetarnego	
		krajowe(RGU-K)	EU-27 (RGU-UE)
		absolutna granica deprivacji AGD-9	
UE-27	Unia Europejska	17 784 799	26 246 057
AT	Austria	197 254	93 927
BE	Belgia	358 484	201 048
BG	Bułgaria	1 123 289	2 545 792
CY	Cypr	27 901	9 700
CZ	Czechy	281 728	500 210
DK	Dania	66 016	27 428
EE	Estonia	63 280	108 212
FI	Finlandia	76 925	44 363
FR	Francja	1 810 242	1 071 910
GR	Grecja	783 862	876 031
IE	Irlandia	53 938	39 661
ES	Hiszpania	1 063 247	1 115 285
NL	Holandia	141 022	27 416
LT	Litwa	256 993	594 802
LU	Luksemburg	1 755	104
LV	Łotwa	273 900	558 898
MT	Malta	10 612	12 040
DE	Niemcy	1 802 743	1 196 123
PL	Polska	2 302 448	4 752 420
PT	Portugalia	430 676	748 468
RO	Rumunia	2 766 637	6 635 551
SE	Szwecja	36 012	11 331
SI	Słowenia	51 973	56 974
SK	Słowacja	250 588	532 475
HU	Węgry	652 549	1 989 392
UK	Wielka Brytania	696 773	511 959
IT	Włochy	2 203 952	1 984 535

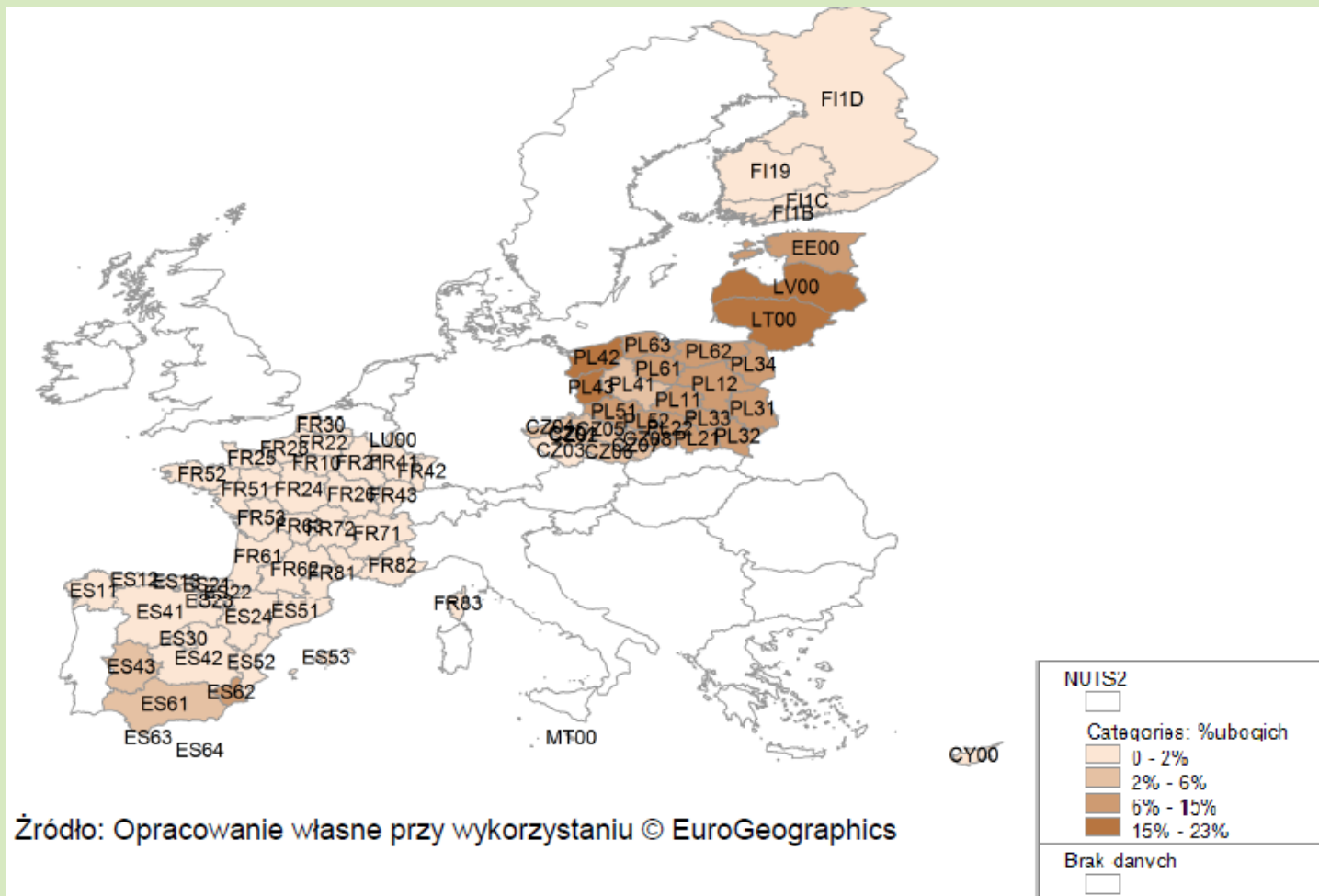
Rysunek 3. Zasięg ubóstwa w krajach UE w 2010 roku.



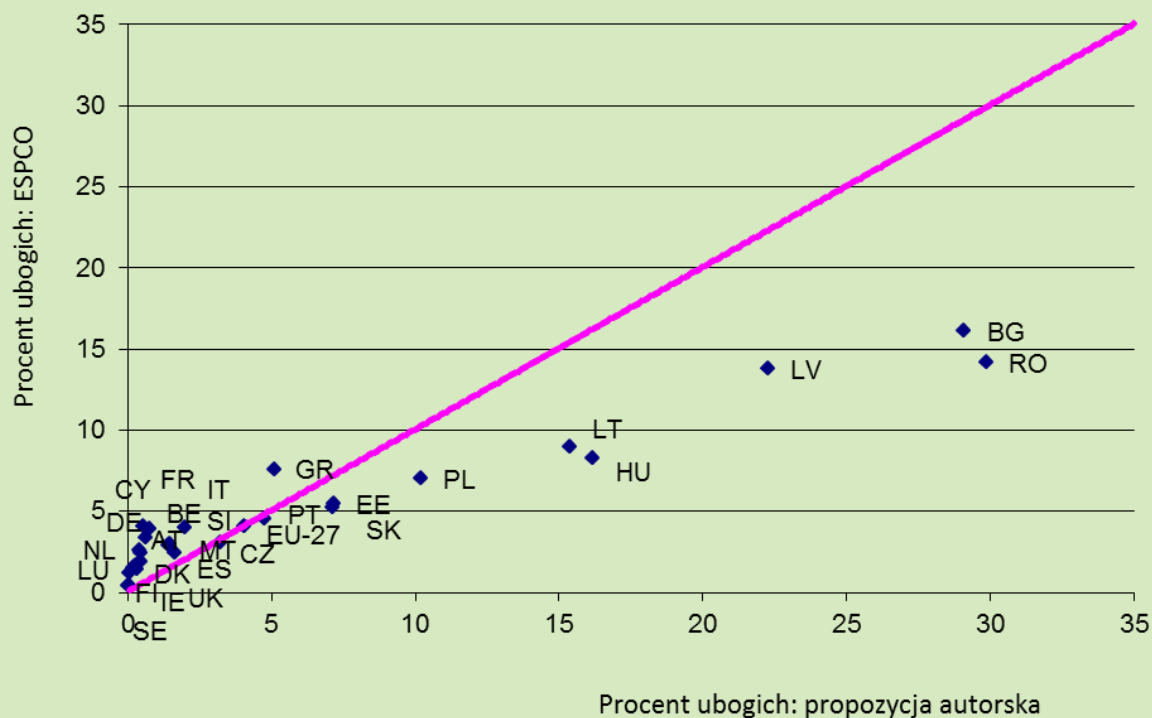
Rysunek 4. Zasięg ubóstwa w krajach UE w 2010 roku na poziomie regionalnym NUTS1.



Rysunek 5. Zasięg ubóstwa w krajach UE w 2010 roku na poziomie regionalnym NUTS2.



**Rysunek 2. Porównanie zasięgu ubóstwa w krajach UE w 2010 r. w ramach przyjętej strategii Europa 2020, przy przyjęciu zmodyfikowanego podejścia rekomendowanego przez ESPCO oraz propozycji autorskiej.**



Źródło: opracowanie własne



**Tabl. 3. Ubóstwo w krajach i regionach UE w świetle strategii Europa2020 w 2010 r.**

Akronimy	Kraje i regiony	Liczba ubogich	Zasięg ubóstwa H <sup>uo</sup>	Koszty wyjścia z ubóstwa	
				koszt PPS	koszt EUR
<b>EU-27</b>	<b>Unia Europejska</b>	20 003 880	4,05	57 130 933 203	38 003 236 050
<b>AT</b>	<b>Austria</b>	32 632	0,39	66 148 442	71 464 792
	NUTS-1:				
AT1	Wschodnia Austria	17 211	0,49	23 013 461	24 863 053
AT2	Południowa Austria	13 348	0,78	41 583 090	44 925 123
AT3	Zachodnia Austria	2 072	0,07	1 549 968	1 674 539
<b>BE</b>	<b>Belgia</b>	82 763	0,77	147 461 002	165 625 248
	NUTS-1:				
BE1	Bruksela	43 103	3,98	83 102 684	93 339 272
BE2	Flandia	10 107	0,16	12 758 815	14 330 446
BE3	Walonia	29 553	0,86	51 599 630	57 955 672
<b>BG</b>	<b>Bulgaria</b>	2 200 740	<b>29,10</b>	6 269 486 750	<b>3 216 582 120</b>
	NUTS-1:				
BG3	Północna i Wschodnia Bułgaria	1 281 323	32,66	3 966 730 707	2 035 145 073
BG4	Południowo-Zachodnia i Południowo-Centralna Bułgaria	919 417	25,25	2 302 756 582	1 181 437 324
<b>CY</b>	<b>Cypr</b>	4 264	0,53	6 471 476	5 831 000
	NUTS-1:				
CY0	Cypr	4 264	0,53	6 471 476	5 831 000



**Tabl. 3. Ubóstwo w krajach i regionach UE w świetle strategii Europa2020 w 2010 r.**

Akronimy	Kraje i regiony	Liczba ubogich	Zasięg ubóstwa H <sup>uo</sup>	Koszty wyjścia z ubóstwa	
				koszt PPS	koszt EUR
<b>CZ</b>	<b>Czechy</b>	334 435	3,21	694 410 197	507 627 325
	NUTS-1:				
CZ0	Czechy	334 435	3,21	694 410 197	507 627 325
	NUTS-2:				
CZ01	Praga	28 323	2,29	36 980 170	27 033 222
CZ02	Czechy Środkowe	28 705	2,33	72 401 037	52 926 563
CZ03	Południowy-Zachód	22 779	1,90	42 475 402	31 050 343
CZ04	Północny-Zachód	64 809	5,74	169 497 190	123 905 734
CZ05	Północny-Wschód	32 407	2,17	63 945 451	46 745 365
CZ06	Południowy-Wschód	37 819	2,29	54 373 577	39 748 140
CZ07	Morawy Środkowe	41 088	3,37	83 659 630	61 156 813
CZ08	Morawy-Śląsk	78 505	6,35	171 077 819	125 061 205
<b>DK</b>	<b>Dania</b>	10 258	0,19	20 429 223	29 368 336
	NUTS-1:				
DK0	Dania	10 258	0,19	20 429 223	29 368 336
<b>EE</b>	<b>Estonia</b>	95 259	7,17	252 606 236	193 314 753
	NUTS-1:				
EE0	Estonia	95 259	7,17	252 606 236	193 314 753
<b>FI</b>	<b>Finlandia</b>	14 153	0,27	22 218 275	27 696 858
	NUTS-1:				
FI1	Finlandia	14 153	0,27	22 218 275	27 696 858
	NUTS-2:				
FI13	Wschodnia Finlandia	1 686	0,26	1 949 410	2 430 095
FI18	Południowa Finlandia	7 195	0,27	12 328 350	15 368 275
FI19	Zachodnia Finlandia	3 070	0,23	5 495 704	6 850 834

**Tabl. 3. Ubóstwo w krajach i regionach UE w świetle strategii Europa2020 w 2010 r.**



Akronimy	Kraje i regiony	Liczba ubogich	Zasięg ubóstwa H <sup>uo</sup>	Koszty wyjścia z ubóstwa	
				koszt PPS	koszt EUR
<b>FR</b>	<b>Francja</b>	386 296	0,63	607 577 141	682 667 600
	NUTS-1:				
FR1	Region Francuski	86 952	0,81	115 300 565	129 550 562
FR2	Paris basin	74 109	0,69	170 652 043	191 742 929
FR3	Nord-Pas-de-Calais	60 519	1,30	106 788 621	119 986 627
FR4	Wschodni	19 865	0,35	38 552 691	43 317 418
FR5	Zachodni	40 718	0,45	75 731 027	85 090 625
FR6	Południowo-Zachodni	37 314	0,53	45 607 078	51 243 656
FR7	Centralno-Wschodni	19 959	0,31	13 290 346	14 932 900
FR8	Śródziemnomorski	46 860	0,69	41 655 571	46 803 783
	NUTS-2:				
FR10	Region Francuski	86 952	0,81	115 300 565	129 550 562
FR21	Szampania-Ardeny	7 727	0,51	832 784	935 708
FR22	Pikardia	23 599	1,01	21 760 033	24 449 355
FR23	Górna Normandia	13 399	0,82	39 415 671	44 287 053
FR24	Centralny	29 384	1,36	108 643 797	122 071 084
FR25	Dolna Normandia	0	0,00	0	0
FR26	Burgundia	0	0,00	0	0
FR30	Nord-Pas-de-Calais	60 519	1,30	106 788 621	119 986 627
FR41	Lotaryngia	13 220	0,48	33 031 956	37 114 375
FR42	Alzacja	5 600	0,36	1 262 151	1 418 141
FR43	Franche-Comte	1 045	0,07	4 258 677	4 785 006
FR51	Kraj Loary	14 719	0,37	15 199 384	17 077 876
FR52	Bretania	15 355	0,48	41 209 520	46 302 605
FR53	Poitou-Chatentes	10 644	0,57	19 322 294	21 710 336
FR61	Akwitania	11 191	0,31	7 919 457	8 898 223
FR62	Midi-Pireneje	26 122	0,98	37 686 567	42 344 250

**Tabl. 3. Ubóstwo w krajach i regionach UE w świetle strategii Europa2020 w 2010 r.**



Akronimy	Kraje i regiony	Liczba ubogich	Zasięg ubóstwa H <sup>uo</sup>	Koszty wyjścia z ubóstwa	
				koszt PPS	koszt EUR
FR63	Limousin	0	0,00	0	0
FR71	Rodan-Alpy	19 959	0,40	13 290 346	14 932 900
FR72	Owernia	0	0,00	0	0
FR81	Langwedocja-Roussillon Prowansja-Alpy-Lazurowe	7 636	0,31	12 976 196	14 579 924
FR82	Wybrzeże	39 224	0,95	28 679 430	32 223 921
FR83	Korsyka	0	0,00	0	0
<b>GR</b>	<b>Grecja</b>	557 511	<b>5,09</b>	1 087 279 334	<b>1 032 431 528</b>
	<b>NUTS-1:</b>				
GR1	Północna Grecja	227 268	6,69	489 174 040	464 497 655
GR2	Centralna Grecja	124 775	5,96	247 777 641	235 278 498
GR3	Attyka	161 759	3,70	258 995 315	245 930 296
GR4	Wyspy Egejskie, Kreta	43 709	3,99	91 332 317	86 725 058
<b>IE</b>	<b>Irlandia</b>	20 143	0,45	73 759 381	90 645 853
	<b>NUTS-1:</b>				
IE0	Irlandia	20 143	0,45	73 759 381	90 645 853
<b>ES</b>	<b>Hiszpania</b>	750 430	<b>1,64</b>	2 161 275 153	<b>2 113 584 456</b>
	<b>NUTS-1:</b>				
ES1	Północny Zachód	59 521	1,37	196 307 130	191 975 416
ES2	Północny Wschód	32 541	0,75	83 793 351	81 944 367
ES3	Madryt	62 206	0,98	205 581 206	201 044 851
ES4	Centrum	92 142	1,65	315 070 292	308 117 951
ES5	Wschód	196 148	1,48	518 009 153	506 578 763
ES6	Południe	286 838	2,92	795 140 593	777 595 021
ES7	Wyspy Kanaryjskie	21 034	1,01	47 373 854	46 328 503
	<b>NUTS-2:</b>				
ES11	Galicja	49 834	1,82	170 304 982	166 547 032

**Tabl. 3. Ubóstwo w krajach i regionach UE w świetle strategii Europa2020 w 2010 r.**



Akronimy	Kraje i regiony	Liczba ubogich	Zasięg ubóstwa H <sup>uo</sup>	Koszty wyjścia z ubóstwa	
				koszt PPS	koszt EUR
ES12	Asturia	4 984	0,48	15 812 542	15 463 623
ES13	Kantabria	4 703	0,82	10 189 082	9 964 250
ES21	Kraj Basków	14 009	0,66	32 236 766	31 525 430
ES22	Nawarra	5 421	0,88	21 543 294	21 067 920
ES23	La Rioja	4 627	1,49	10 560 842	10 327 807
ES24	Aragonia	8 485	0,65	19 454 737	19 025 449
ES30	Madryt	62 206	0,98	205 581 206	201 044 851
ES41	Kastylija i Leon	31 986	1,29	124 641 068	121 890 738
ES42	Kastylija-La Mancha	24 908	1,24	91 077 266	89 067 555
ES43	Estremadura	35 248	3,23	99 351 954	97 159 654
ES51	Katalonia	108 233	1,50	282 714 674	276 476 292
ES52	Walencja	68 451	1,38	181 805 098	177 793 386
ES53	Baleary	19 463	1,85	53 486 748	52 306 510
ES61	Andaluzja	174 272	2,13	363 332 817	355 315 516
ES62	Murcja	109 809	7,40	424 147 380	414 788 144
ES63	Ceuta	1 511	1,96	4 893 130	4 785 158
ES64	Melilla	1 246	1,82	2 766 591	2 705 543
ES70	Wyspy Kanaryjskie	21 034	1,01	47 373 854	46 328 503
<b>NL</b>	<b>Holandia</b>	7 388	0,04	42 069 904	45 355 563
<b>LT</b>	<b>Litwa</b>	509 779	<b>15,35</b>	1 492 184 492	<b>1 005 227 840</b>
	NUTS-1:				
LT0	Litwa	509 779	15,35	1 492 184 492	1 005 227 840
<b>LU</b>	<b>Luksemburg</b>	104	0,02	349 780	422 835
	NUTS-1:				
LU0	Luksemburg	104	0,02	349 780	422 835
<b>LV</b>	<b>Łotwa</b>	495 157	<b>22,27</b>	1 483 395 454	<b>1 128 097 470</b>
	NUTS-1:				
LV0	Łotwa	495 157	22,27	1 483 395 454	1 128 097 470

**Tabl. 3. Ubóstwo w krajach i regionach UE w świetle strategii Europa2020 w 2010 r.**

Akronimy	Kraje i regiony	Liczba ubogich	Zasięg ubóstwa H <sup>uo</sup>	Koszty wyjścia z ubóstwa	
				koszt PPS	koszt EUR
<b>MT</b>	<b>Malta</b>	5 865	1,43	13 785 726	10 803 777
	NUTS-1:				
MT0	Malta	5 865	1,43	13 785 726	10 803 777
<b>DE</b>	<b>Niemcy</b>	352 814	0,44	579 870 258	614 969 805
<b>PL</b>	<b>Polska</b>	3 820 269	<b>10,20</b>	8 618 495 306	<b>5 018 109 412</b>
	NUTS-1:				
PL1	Centralny	698 394	9,12	1 582 360 295	921 327 541
PL2	Południowy	661 562	8,46	1 444 091 774	840 820 847
PL3	Wschodni	785 603	11,92	1 811 215 522	1 054 578 245
PL4	Północno-Zachodni	689 693	11,50	1 532 168 367	892 103 346
PL5	Południowo-Zachodni	382 364	10,18	875 822 217	509 946 522
PL6	Północny	602 652	10,68	1 372 834 557	799 331 411
	NUTS-2:				
PL11	Łódzkie	314 323	12,53	725 052 853	422 161 226
PL12	Mazowieckie	384 071	7,45	857 307 543	499 166 374
PL21	Małopolskie	232 809	7,29	560 019 983	326 071 019
PL22	Śląskie	428 754	9,26	884 073 831	514 751 015
PL31	Lubelskie	269 150	12,67	677 006 220	394 186 127
PL32	Podkarpackie	268 135	12,79	605 368 116	352 474 919
PL33	Świętokrzyskie	160 911	12,61	399 535 762	232 629 258
PL34	Podlaskie	87 407	7,98	129 305 636	75 288 064
PL41	Wielkopolskie	189 863	5,58	384 536 231	223 895 798
PL42	Zachodnio-Pomorskie	292 384	18,05	618 590 738	360 173 777
PL43	Lubuskie	207 447	21,23	529 043 823	308 035 184
PL51	Dolnośląskie	263 981	9,37	595 879 774	346 950 343
PL52	Opolskie	118 383	12,60	279 942 505	162 996 216
PL61	Kujawsko-Pomorskie	220 993	10,92	497 627 168	289 742 871
PL62	Warmińsko-Mazurskie	164 333	11,61	331 327 242	192 914 922
PL63	Pomorskie	217 326	9,87	543 880 005	316 673 535



**Tabl. 3. Ubóstwo w krajach i regionach UE w świetle strategii Europa2020 w 2010 r.**

Akronimy	Kraje i regiony	Liczba ubogich	Zasięg ubóstwa H <sup>uo</sup>	Koszty wyjścia z ubóstwa	
				koszt PPS	koszt EUR
<b>PT</b>	<b>Portugalia</b>	506 980	4,77	1 141 138 031	<b>1 017 745 634</b>
<b>RO</b>	<b>Rumunia</b>	6 413 294	<b>29,88</b>	24 411 949 458	<b>14 062 132 424</b>
	NUTS-1:				
RO1	Jeden	1 032 822	20,04	3 969 640 755	2 286 651 218
RO2	Dwa	2 516 134	38,52	9 841 854 288	5 669 250 566
RO3	Trzy	1 830 705	30,81	6 452 919 393	3 717 106 132
RO4	Cztery	1 033 633	26,94	4 147 534 568	2 389 124 245
<b>SE</b>	<b>Szwecja</b>	4 664	0,05	22 738 080	19 460 681
	NUTS-1:				
SE1	Wschodnia Szwecja	2 319	0,07	7 841 229	6 711 018
SE2	Południowa Szwecja	1 188	0,03	7 548 196	6 460 221
SE3	Północna Szwecja	1 157	0,07	7 348 726	6 289 502
<b>SI</b>	<b>Słowenia</b>	29 157	1,46	36 217 208	26 671 294
	NUTS-1:				
SI0	Słowenia	29 157	1,46	36 217 208	26 671 294
<b>SK</b>	<b>Słowacja</b>	385 552	7,11	920 329 998	998 729 229
	NUTS-1:				
SK0	Słowacja	385 552	7,11	920 329 998	998 729 229
<b>HU</b>	<b>Węgry</b>	1 594 817	<b>16,17</b>	3 283 948 653	<b>2 083 005 018</b>
	NUTS-1:				
HU1	Środkowe Węgry	381 058	13,17	704 900 342	447 117 512
HU2	Kraj Zadunajski	408 342	13,63	869 864 883	551 754 338
HU3	Wielka Nizina i Północ	805 417	20,26	1 709 184 292	1 084 133 716
<b>UK</b>	<b>Wielka Brytania</b>	194 755	0,32	394 927 134	395 799 923



**Tabl. 3. Ubóstwo w krajach i regionach UE w świetle strategii Europa2020 w 2010 r.**

Akronimy	Kraje i regiony	Liczba ubogich	Zasięg ubóstwa H <sup>uo</sup>	Koszty wyjścia z ubóstwa	
				koszt PPS	koszt EUR
<b>IT</b>	<b>Włochy</b>	1 194 401	<b>1,98</b>	3 280 404 798	<b>3 439 865 275</b>
	NUTS-1:				
ITC	Północno-Zachodni	83 549	0,52	248 978 275	261 081 109
ITD	Północno-Wschodni	62 142	0,54	156 835 058	164 458 810
ITE	Centralny	142 880	1,21	378 386 334	396 779 694
ITF	Południowy	570 532	4,03	1 605 593 615	1 683 641 521
ITG	Wyspy	335 297	4,99	890 608 816	933 901 311







**Dziękuję**