

POTRZEBY STATYSTYCZNE JEDNOSTEK SAMORZĄDÓW TERYTORIALNYCH

Wanda Nowara, Artur Owczarkowski

Urząd Statystyczny w Poznaniu

1999 r. – wprowadzenie w Polsce trójszczeblowej struktury samorządu terytorialnego:

- województwa (16)
- powiaty (314)
- gminy (2479)
- miasta na prawach powiatu (66)

Różny zakres potrzeb informacyjnych w zależności od szczebla JST

Kryterium agregacji danych:

- kraj
- regiony NTS1
- województwa NTS2
- podregiony NTS3
- powiaty NTS4
- gminy NTS5
- miejscowości
- niższe stopnie agregacji (dzielnice, kwartały ulic, ulice)
- dane niezagregowane

- inne (obszary metropolitalne)

Tendencja – poszukiwanie informacji o coraz niższym stopniu agregacji

Kryterium celu:

- dokumenty strategiczne (strategie rozwoju JST)
- wymogi ustawowe (dotacje i subwencje, np. oświatowa)
- programy unijne (wnioskowanie i ewaluacja)
- programy i analizy własne JST

Tendencja – wzrost znaczenia programów unijnych i projektów własnych JST

Kryterium charakteru cechy:

- ilościowe
- jakościowe

Tendencja – orientacja na informację jakościową

Źródła danych:

- bazy własne JST
- statystyka publiczna
- rejestry
- rządowe bazy danych
- bazy danych instytucji publicznych
- badania naukowe
- ośrodki badań
- inne

Ważna rola statystyki publicznej

WYBRANE DZIAŁANIA STATYSTYKI PUBLICZNEJ SŁUŻĄCE
ZASPOKOJENIU POTRZEB INFORMACYJNYCH JST



Ośrodki Badań Regionalnych

Podlaski Ośrodek Badań Regionalnych tel. 85 749 77 56 e-mail: POBR.Bialystok@stat.gov.pl	Warmińsko-Mazurski Ośrodek Badań Regionalnych tel. 9 524 36 14 e-mail: br.ols@stat.gov.pl
Kujawsko-Pomorski Ośrodek Badań Regionalnych tel. 52 366 93 03 e-mail: kpobr@stat.gov.pl	Opolski Ośrodek Badań Regionalnych tel. 77 423 09 91 e-mail: m.molodowicz@stat.gov.pl
Pomorski Ośrodek Badań Regionalnych tel. 58 768 31 43 e-mail: b.bojarska@stat.gov.pl	Wielkopolski Ośrodek Badań Regionalnych tel. 61 279 83 45 e-mail: a.olbrot@stat.gov.pl
Śląski Ośrodek Badań Regionalnych tel. 32 779 13 07 e-mail: i.zurek@stat.gov.pl	Podkarpacki Ośrodek Badań Regionalnych tel. 17 853 52 10 w. 217 e-mail: b.blachut@stat.gov.pl
Świętokrzyski Ośrodek Badań Regionalnych tel. 41 361 15 42 w. 164 e-mail: b.bielewicz@stat.gov.pl	Zachodniopomorski Ośrodek Badań Regionalnych tel. 91 459 75 73 e-mail: zobr@stat.gov.pl
Małopolski Ośrodek Badań Regionalnych tel. 12 361 02 45 e-mail: obr_krk@stat.gov.pl	Mazowiecki Ośrodek Badań Regionalnych tel. 22 464 23 56 e-mail: informatoriumUSWAW@stat.gov.pl
Lubelski Ośrodek Badań Regionalnych tel. 81 533 20 51 w. 166 e-mail: LobrLublin@stat.gov.pl	Dolnośląski Ośrodek Badań Regionalnych tel. 71 371 63 71 e-mail: a.ilczuk@stat.gov.pl
Łódzki Ośrodek Badań Regionalnych tel. 42 683 92 55 e-mail: OBR_ldz@stat.gov.pl	Lubuski Ośrodek Badań Regionalnych tel. 68 322 31 92 e-mail: r.wrobel@stat.gov.pl



Bank Danych Lokalnych

Bank Danych Lokalnych
Układ wg klasyfikacji NTS

Ranking
Typ rankingu = Wymiary

Typ rankingu: Ranking dla powiatów

Dane w tabeli

Opis cechy	Alfabet	2011
Kategoria: DOCHODY I WYDATKI BUDŻETÓW JEDNOSTEK SAMORZĄDU TERYTORIALNEGO		2010
Grupa: DOCHODY BUDŻETÓW GMIN I MIAST NA PRAWACH POWIATU		2008
Podgrupa: Dochody na 1 mieszkańca		2007
Jednostki terytorialne: gminy łącznie z miastami na prawach powiatu		2006
Zakres przedmiotowy: ogółem		2005
		2004
		2003
		2002

Wybrane cechy:

Opis cechy	Alfabet	2011
Kategoria: DOCHODY I WYDATKI BUDŻETÓW JEDNOSTEK SAMORZĄDU TERYTORIALNEGO		2010
Grupa: WYDATKI BUDŻETÓW GMIN I MIAST NA PRAWACH POWIATU		2008
Podgrupa: Wydatki na 1 mieszkańca		2007
Jednostki terytorialne: gminy łącznie z miastami na prawach powiatu		2005
Zakres przedmiotowy: ogółem		2004
		2003
		2002

Ustalenie pozycji:
Pozycja powiatu w Polsce

Bank Danych Lokalnych
Układ wg klasyfikacji NTS

Informacje
Informacja dotycząca opracowania bilansów ludności za 2011 rok
Główny Urząd Statystyczny informuje, że zakończył prace dotyczące ustalenia ogólnej liczby ludności w gminach wg stanu na koniec 2011 roku stanowiącej bilans przygotowany w oparciu o wyniki Narodowego Spisu Powszechnego Ludności i Mieszkań 2011 r. Dane dotyczące ogólnej liczby ludności w każdej gminie mierzone (wg stanu w dniu 31.12.2011 r. (faktycznego miejsca zamieszkania) znajdują się na stronie internetowej GUS - w zakładce LUDNOŚĆ oraz w Banku Danych Lokalnych (BDL) i bazie DEMOGRAFIA. Kolejne wyniki bilansu ludności na koniec 2011 roku, tj. dotyczące struktury według pki i wieku będą umieszczone sukcesywnie - do końca października br.

Uprzejmie informujemy, że wskaźniki odnoszące się do liczby i struktury ludności (płeć, grupy wieku) według stanu na połowę lub koniec 2011 roku mają charakter **tymczasowy. Ostateczne wartości wskaźników**, odwołane do liczby ludności zbilansowanej w oparciu o wyniki Narodowego Spisu Powszechnego z 2011 roku, będą udostępniane sukcesywnie począwszy od października 2012 r.

Uprzejmie informujemy, że za pomocą Ankiety można przekazać uwagi dotyczące zawartości oraz systemu udostępnionej informacji w Banku Danych Lokalnych.
ZAPRASZAMY DO WYPEŁNIENIA!
<http://www.stat.gov.pl/bdl/apo/ankieta/index>

Wykresy
Paradigmatyczne jednostki terytorialnych
Cechy w latach

Moduły
Portret terytorium
Historia

Dane roczne:

- CENY
- DOCHODY I WYDATKI BUDŻETÓW JEDNOSTEK TERYTORIALNEGO
- CECHY W LATACH
- GOSPODARKA KOMUNALNA
- GOSPODARKA MIESZKANOWA
- HANDEL
- INWESTYCJE I ŚRODKI TRWAŁE
- KULTURA FIZYCZNA, SPORT I REKREACJA
- KULTURA I SZTUKA
- LEŚNICTWO
- LUDNOŚĆ
- KOŚCIEWNICTWO
- NARODOWY SPIS POWSZECHNY 1988
- NARODOWY SPIS POWSZECHNY 2002 GOSP
- NARODOWY SPIS POWSZECHNY 2002 LUDN
- NARODOWY SPIS POWSZECHNY 2002 MIES
- NARODOWY SPIS POWSZECHNY 2011 LUDN
- NAUKA I TECHNIKA
- OCHRONA ZDROWIA I OPIEKA SPOŁECZNA
- PODMOITY GOSPODARCZE
- PODZIAŁ TERYTORIALNY
- POWSZECHNY SPIS ROLNY 1996

Dane krotkookresowe (miesięczny/kwartalny):

- CENY
- FINANSE PRZEDSIĘBIORSTW
- FUNDUSZE LUDNE
- INWESTYCJE I ŚRODKI TRWAŁE
- LUDNOŚĆ
- PODMOITY GOSPODARCZE
- PRZEMISŁ I BUDOWNICTWO
- ROLNICTWO
- RYNEK PRACY
- TRANSPORT I ŁĄCZNOŚĆ
- TURYSTYKA
- WYNAGRODZENIA I ŚWIADCZENIA SPOLEC.

Baza DEMOGRAFIA

The screenshot displays the Baza Demografia website interface. At the top, there is a navigation bar with the GUS logo and the text "BAZA DEMOGRAFIA". Below this, there are three main content areas, each with its own navigation bar and menu.

Top Navigation Bar: Strona główna, Wymagania aplikacji, Ostatnie aktualizacje, Kontakt

Left Panel (Navigation):

- Wybierz zakres tematyczny:
 - I. STAN I STRUKTURA LUDNOŚCI
 - Stan ludności
 - II. RUCH NATURALNY LUDNOŚCI
 - Małżeństwa
 - Separacje orzeczone
 - Separacje zniszczone
 - Rozwody
 - Urodzenia
 - Zgony
 - III. MIGRACJE LUDNOŚCI
 - Emigracje
 - Imigracje
 - Migracje - napływ
 - Migracje - odpływ
- Wybierz rok:
 - 2011
 - 2010
 - 2009
 - 2008
 - 2007
 - 2006
 - 2005
 - 2004
 - 2003
 - 2002

Main Content Area (Left):

Strona główna | **Tablice predefiniowane** | **Generowanie zestawień**

Generowanie zestawień - wyniki badań bieżących

Dane prezentowane są w postaci tablic w układzie wskazanym przez użytkownika

Główny Urząd Statystyczny informuje, że bilanse liczby i struktury ludności za lata 20

W przypadku danych za 2011 rok:

- w bazie umieszczono dane o liczbie i strukturze ludności za 2011 rok (według stanu)
- trwają prace nad udostępnieniem (w module „Tablice predefiniowane”) danych o
- przeliczeniu uległy wszystkie współczynniki demograficzne (prezentowane dotychczas)

W przypadku danych za 2010 rok:

- obok dotychczas prezentowanych danych umieszczono także tablice predefiniowane
- trwają prace nad udostępnieniem w module „Generowanie zestawień” bilansu liczby i

Krok 1 Wybrano zakres tematyczny: Separacje orzeczone

Krok 2 Wybrano rok: 2011

Krok 3 Wybrano jednostkę terytorialną: Powiat łowicki

Krok 4 Wybierz dane ...

Strona główna | **Tablice predefiniowane** | **Generowanie zestawień**

Tablice predefiniowane - wyniki badań bieżących

Dane prezentowane są w postaci tablic o ustalonym układzie

Główny Urząd Statystyczny informuje, że bilanse liczby i struktury ludności za lata 20

W przypadku danych za 2011 rok:

- w bazie umieszczono dane o liczbie i strukturze ludności za 2011 rok (według stanu)
- trwają prace nad udostępnieniem (w module „Tablice predefiniowane”) danych o
- przeliczeniu uległy wszystkie współczynniki demograficzne (prezentowane dotychczas)

- MALŻEŃSTWA za 2011 rok
- SEPARACJE ORZECZONE za 2011 rok
- SEPARACJE ZNISZCZONE za 2011 rok
- tabł. 1 - Separacje zniszczone prawomocnie według województw
- tabł. 2 - Separacje zniszczone w miastach liczących 50 tys. i więcej ludności
- Niestandardowe
- tabł. 2a - Separacje zniszczone w wybranych miastach (z dziełkami)
- RODZINY za 2011 rok
- URODZENIA za 2011 rok
- ZGONY za 2011 rok
- MIGRACJE WEWNĘTRZNE za 2011 rok

W przypadku danych za 2010 rok:

- obok dotychczas prezentowanych danych umieszczono także tablice predefiniowane
- trwają prace nad udostępnieniem w module „Generowanie zestawień” bilansu liczby i

Wybierz zakres danych Szukaj: Wpisz frazę do wyszukania.

- I. STAN I STRUKTURA LUDNOŚCI
 - Stan ludności
- II. RUCH NATURALNY LUDNOŚCI
 - Małżeństwa
 - Separacje orzeczone
 - Separacje zniszczone
 - Rozwody
 - Urodzenia
 - Zgony
- III. MIGRACJE LUDNOŚCI
 - Emigracje
 - Imigracje
 - Migracje wewnętrzne

Strona główna | **Tablice predefiniowane** | **Generowanie zestawień** | **Metadane** | **Dodatkowe informacje**

Baza Demografia

Niniejsza baza została utworzona w celu zapewnienia użytkownikowi stałego dostępu do informacji statystycznych charakteryzujących sytuację demograficzną w Polsce.

Baza stanowi zintegrowane źródło danych statystycznych w zakresie stanu i struktury ludności, ruchu naturalnego oraz migracji.

Baza umożliwia zestawianie danych obrazujących dynamikę zachodzących zmian w populacji ludności oraz prowadzenie wielowymiarowych analiz statystycznych. Informacje zgromadzone w bazie są systematycznie uzupełniane oraz aktualizowane.

Główny Urząd Statystyczny informuje, że bilanse liczby i struktury ludności za lata 2010 i 2011 zostały opracowane na bazie wyników Narodowego Spisu Powszechnego Ludności i Mieszkań 2011.

W przypadku danych za 2011 rok:

- w bazie umieszczono dane o liczbie i strukturze ludności za 2011 rok (według stanu w dniu 31.12.2011),
- trwają prace nad udostępnieniem (w module „Tablice predefiniowane”) danych dotyczących ludności wg stanu na połowę 2011 r.,
- przeliczeniu uległy wszystkie współczynniki demograficzne (prezentowane dotychczas wielkość są nieaktualne). Tym samym uaktualniono następujące tablice predefiniowane:
 - MALŻEŃSTWA za 2011 rok
 - SEPARACJE ORZECZONE za 2011 rok
 - SEPARACJE ZNISZCZONE za 2011 rok
 - RODZINY za 2011 rok
 - URODZENIA za 2011 rok
 - ZGONY za 2011 rok
 - MIGRACJE WEWNĘTRZNE za 2011 rok

W przypadku danych za 2010 rok:

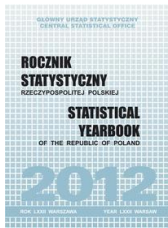
- obok dotychczas prezentowanych danych umieszczono także tablice predefiniowane z danymi przeliczonymi na bazie wyników NSP 2011 (do numerów tych tablic dodano sufix „NSP2011”).
- trwają prace nad udostępnieniem w module „Generowanie zestawień” bilansu liczby i struktury ludności za 2010 rok opracowanego na bazie wyników NSP 2011.

Formy udostępniania danych w bazie

1. Tablice o ustalonym układzie - Tablice predefiniowane
 - a. Wyniki badań bieżących
 - b. Prognoza ludności
 - c. Trwanie życia
 - d. Wyniki NSP 2002 w zakresie deklarowani narodowości oraz języka używanego w domu
 - e. Ludność w ośminach według stanu w dniu 31.12.2011 r., bilans opracowany w oparciu o wyniki NSP 2011
2. Tablice w układzie wskazanym przez użytkownika - wyniki badań bieżących - zakładka Generowanie zestawień

<http://demografia.stat.gov.pl/bazademografia>

Roczniki Statystyczne



Rocznik Statystyczny Rzeczypospolitej Polskiej 2012

Częstotliwość: roczna

Wersja językowa: polsko-angielska

Data publikacji: 2012-12-21

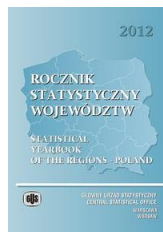


Mały Rocznik Statystyczny Polski 2013

Częstotliwość: roczna

Wersja językowa: polsko-angielska

Data publikacji: 2013-07-08



Rocznik Statystyczny Województw 2012

Częstotliwość: roczna

Wersja językowa: polsko-angielska

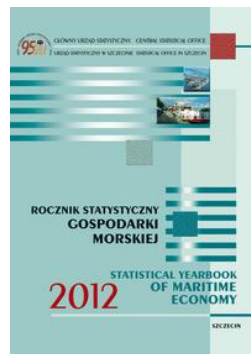
Data publikacji: 2013-01-16

Tematyczne Roczniki Statystyczne



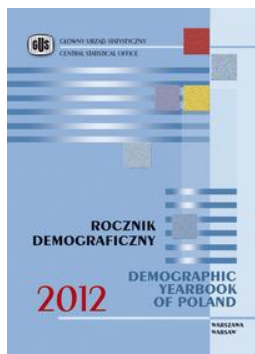
Rocznik Statystyczny Przemysłu 2012

Częstotliwość: roczna
Wersja językowa: polsko-angielska
Data publikacji: 2013-02-13
Przekroje: województwa, sektory własności, sekcje i działy PKD 2007



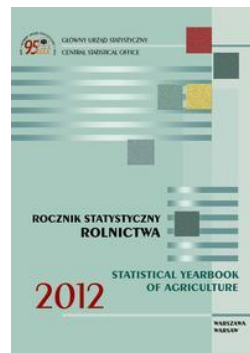
Rocznik Statystyczny Gospodarki Morskiej 2012

Częstotliwość: roczna
Wersja językowa: polsko-angielska
Data publikacji: 2013-02-14
Przekroje: województwa, sektory i formy własności, formy prawne, rodzaje działalności, porty



Rocznik Demograficzny 2012

Częstotliwość: roczna
Wersja językowa: polsko-angielska
Data publikacji: 2012-12-04
Przekroje: regiony, województwa, podregiony, powiaty, gminy, miasta, wieś



Rocznik Statystyczny Rolnictwa 2012

Częstotliwość: roczna
Wersja językowa: polsko-angielska
Data publikacji: 2013-03-05
Przekroje: województwa, sektory własności, formy organizacyjno-prawne

Gospodarka finansowa jednostek samorządu terytorialnego 2011



Częstotliwość: roczna

Wersja językowa: polsko-angielska

Data publikacji: 2012-11-05

Przekroje: Dochody i wydatki jednostek samorządu terytorialnego według kategorii budżetowych (działy, wydatki majątkowe/bieżące, inwestycyjne, na wynagrodzenia; rodzaje podatków i innych źródeł dochodów, środki z UE/pozostałe, nadwyżka/deficyt budżetowy itp.); rodzaje jednostek samorządu terytorialnego np. gminy wiejskie, miejski, miejsko-wiejskie

Narodowy Spis Powszechny Ludności i Mieszkań 2011

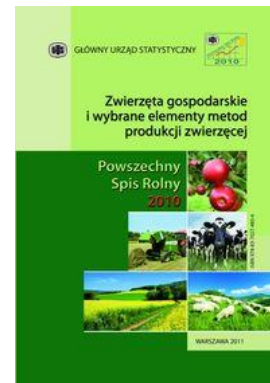
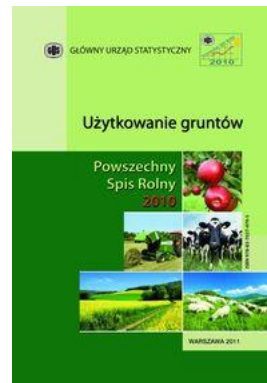
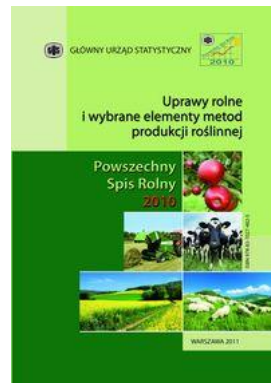
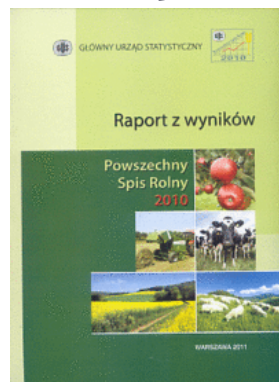


NSP 2011 - Raport z wyników

NSP 2011 - Raport z wyników województwa

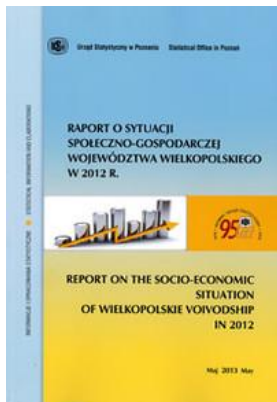


Powszechny Spis Rolny 2010

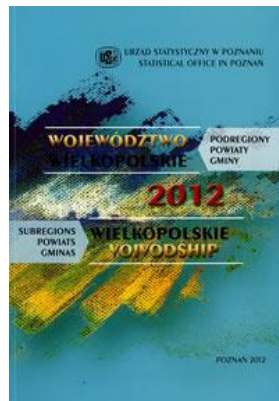


Statystyka regionalna

Raport o sytuacji społeczno-gospodarczej województwa 2012

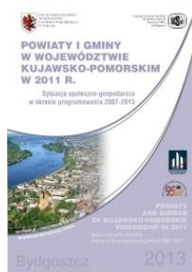


Rocznik Statystyczny Województwa 2012



Podregiony Powiaty Gminy 2012

Publikacje regionalne



Urząd Statystyczny w Bydgoszczy

**POWIATY I GMINY W WOJEWÓDZTWIE
KUJAWSKO-POMORSKIM W 2011**

Urząd Statystyczny w Lublinie

**SZKOŁY WYŻSZE W WOJEWÓDZTWIE LUBELSKIM
W ROKU AKADEMICKIM 2012/2013**



Urząd Statystyczny w Opolu



**PORTRETY POWIATÓW WOJEWÓDZTWA
OPOLSKIEGO W 2012**

Statystyczne Vademecum Samorządowca

Statystyczne Vademecum Samorządowca

BYDGOŚĆ I OKRĘG BYDGOŃSKI

POZIOMY TERYTORIAŁ WOJEWÓDZTWA

WYBRANE DANE STATYSTYCZNE	2008
Powierzchnia w ha	291624
Ludność na 1 km ²	261
Ludność w wieku nieprodukcyjnym na 100 osób w wieku produkcyjnym	139,61
Urodzenia żywe	8598
Zgony	7123
Przyrost naturalny	21721
Pracujący na 1000 ludności	21137
Mieszkańca oddane do użytkowania w 1 miesiąc	47,5
Produkt krajowy brutto na 1 mieszkańca (ceny bazowe w 2008 r.)	22,6
Przebieg powierzchni użytkowanej 1 miesiadcem w zasobach mieszkaniowych na 1 osobę w m ²	377,8
Dochody ogółem budżetu gminy i miast na prawach powiatu w mln zł	2375,9
Wydatki ogółem budżetu gminy i miast na prawach powiatu w mln zł	2547,7

a Dane dotyczą powiatów gospodarczych, w których funkcje powiatów pełniły powiaty w 2008 r.

Statystyczne Vademecum Samorządowca

BYDGOŚĆ I OKRĘG BYDGOŃSKI

WYBRANE DANE STATYSTYCZNE	2008
Powierzchnia w ha	14120
Ludność na 1 km ²	81
Kobiety na 100 mężczyzn	103
Ludność w wieku nieprodukcyjnym na 100 osób w wieku produkcyjnym	59
Liczba szkół podstawowych	6
Liczba opłat z zdrowotnej	3790
Turyzyczne obiekty zbiorowego zakwaterowania	-
Mieszkańca oddane do użytkowania w 1 miesiadcem	16
Pracujący na 1000 ludności	108
Bezrobotni zarejestrowani	539
Ludność korygująca z instalacji w % ogół ludności	-
wodociąg	91
kanalizacja	37
gaz	24

WYBRANE WSKAZNIKI POW

Liczba ludności	Przyrost naturalny	Dochody ogółem	Wydatki ogółem
na 1000 mieszkańców	bułgarski	zamiarowany	zamiarowany
na 1000 osób w wieku produkcyjnym	na 1000 osób w wieku produkcyjnym	na 1000 osób w wieku produkcyjnym	na 1000 osób w wieku produkcyjnym
na 1000 ludności	na 1000 ludności	na 1000 ludności	na 1000 ludności
na 1000 ludności	na 1000 ludności	na 1000 ludności	na 1000 ludności
na 1000 ludności	na 1000 ludności	na 1000 ludności	na 1000 ludności

a Dane dotyczą powiatów gospodarczych, w których funkcje powiatów pełniły powiaty w 2008 r.

Statystyczne Vademecum Samorządowca

BYDGOŚĆ I OKRĘG BYDGOŃSKI

WYBRANE DANE STATYSTYCZNE

2008	2009	2010
Powierzchnia w ha	47483	47483
Ludność	55373	55336
Ludność na 1 km ²	117	117
Ludność w wieku nieprodukcyjnym na 100 osób w wieku produkcyjnym	58	58
Urodzenia żywe	600	638
Zgony	609	636
Przyrost naturalny	-49	2
Stażo migracji wewnętrznych i zagranicznych na 1000 ludności	1	1
Mężczyźni oddane do użytkowania w 1 miesiadcem	20	28
Kobiety oddane do użytkowania w 1 miesiadcem	14	14
Szkoly podmagistrowe	18	14
Turyzyczne obiekty zbiorowego zakwaterowania	31	31
Mieszkańca oddane do użytkowania w 1 miesiadcem	3257	2912
Pracujący na 1000 ludności	108	108
Bezrobotni zarejestrowani	46	46
Ludność korygująca z instalacji w % ogół ludności	-	-
wodociąg	91	91
kanalizacja	37	37
gaz	24	24

WYBRANE WSKAZNIKI POWIATOWE W WO

Ludność na 1 km ²	Przyrost naturalny	Dochody ogółem	Wydatki ogółem
na 1000 mieszkańców	bułgarski	zamiarowany	zamiarowany
na 1000 osób w wieku produkcyjnym	na 1000 osób w wieku produkcyjnym	na 1000 osób w wieku produkcyjnym	na 1000 osób w wieku produkcyjnym
na 1000 ludności	na 1000 ludności	na 1000 ludności	na 1000 ludności
na 1000 ludności	na 1000 ludności	na 1000 ludności	na 1000 ludności
na 1000 ludności	na 1000 ludności	na 1000 ludności	na 1000 ludności

a Dane dotyczą powiatów gospodarczych, w których funkcje powiatów pełniły powiaty w 2008 r.

Statystyczne Vademecum Samorządowca

BYDGOŚĆ I OKRĘG BYDGOŃSKI

WYBRANE DANE STATYSTYCZNE

2008	2009	2010
Powierzchnia w ha	47483	47483
Ludność	55373	55336
Ludność na 1 km ²	117	117
Ludność w wieku nieprodukcyjnym na 100 osób w wieku produkcyjnym	58	58
Urodzenia żywe	600	638
Zgony	609	636
Przyrost naturalny	-49	2
Stażo migracji wewnętrznych i zagranicznych na 1000 ludności	1	1
Mężczyźni oddane do użytkowania w 1 miesiadcem	20	28
Kobiety oddane do użytkowania w 1 miesiadcem	14	14
Szkoly podmagistrowe	18	14
Turyzyczne obiekty zbiorowego zakwaterowania	31	31
Mieszkańca oddane do użytkowania w 1 miesiadcem	3257	2912
Pracujący na 1000 ludności	108	108
Bezrobotni zarejestrowani	46	46
Ludność korygująca z instalacji w % ogół ludności	-	-
wodociąg	91	91
kanalizacja	37	37
gaz	24	24

WYBRANE WSKAZNIKI POWIATOWE W WO

Ludność na 1 km ²	Przyrost naturalny	Dochody ogółem	Wydatki ogółem
na 1000 mieszkańców	bułgarski	zamiarowany	zamiarowany
na 1000 osób w wieku produkcyjnym	na 1000 osób w wieku produkcyjnym	na 1000 osób w wieku produkcyjnym	na 1000 osób w wieku produkcyjnym
na 1000 ludności	na 1000 ludności	na 1000 ludności	na 1000 ludności
na 1000 ludności	na 1000 ludności	na 1000 ludności	na 1000 ludności
na 1000 ludności	na 1000 ludności	na 1000 ludności	na 1000 ludności

a Dane dotyczą powiatów gospodarczych, w których funkcje powiatów pełniły powiaty w 2008 r.

Statystyczne Vademecum Samorządowca

BYDGOŚĆ I OKRĘG BYDGOŃSKI

OGÓLNA POWIERZCHNIA GRUNTÓW W GOSPODARSTWACH W LATACH 2002 I 2010

WYSELEKCJONOWANE	2002	2010
Gospodarstwa indywidualne	1222	106,0
w tym gospodarstwa indywidualne w tym o powierzchni powyżej 1 ha użytków rolnych	1032	87,2
1032	86,2	
1074	97,4	

STRUKTURA GOSPODARSTW ROLNYCH WEDŁUG GRUP OBSZAROWYCH UŻYTKÓW ROLNYCH W LATACH 2002 I 2010

WYBRANE WSKAZNIKI POWIATOWE W WO

Ludność na 1 km ²	Przyrost naturalny	Dochody ogółem	Wydatki ogółem
na 1000 mieszkańców	bułgarski	zamiarowany	zamiarowany
na 1000 osób w wieku produkcyjnym	na 1000 osób w wieku produkcyjnym	na 1000 osób w wieku produkcyjnym	na 1000 osób w wieku produkcyjnym
na 1000 ludności	na 1000 ludności	na 1000 ludności	na 1000 ludności
na 1000 ludności	na 1000 ludności	na 1000 ludności	na 1000 ludności
na 1000 ludności	na 1000 ludności	na 1000 ludności	na 1000 ludności

a Dane dotyczą powiatów gospodarczych, w których funkcje powiatów pełniły powiaty w 2008 r.

Statystyczne Vademecum Samorządowca

BYDGOŚĆ I OKRĘG BYDGOŃSKI

URZĄD STATYSTYCZNY W BYDGOSZCZY

WOJEWÓDZTWO KUJAWSKO-POMORSKIE

WYBRANE DANE STATYSTYCZNE

2008	2009	2010
Powierzchnia w ha	1797189	1797189
Ludność	269718	269003
Ludność na 1 km ²	115	115
Ludność w wieku nieprodukcyjnym na 100 osób w wieku produkcyjnym	107	107
Urodzenia żywe	23253	23038
Zgony	20027	20388
Przyrost naturalny	3226	2650
Dochody ogółem budżetu województwa na 1 mieszkańca w zł	302,78	460,23
Wydatki ogółem budżetu województwa na 1 mieszkańca w zł	310,06	471,07
Nakłady na ochronę środowiska w województwie na 1 mieszkańca w zł	63	188
Turyzyczne obiekty indywidualnego zakwaterowania	306	296
Turyzyczne obiekty zbiorowego zakwaterowania	-	34
Wskaznik zagrożeń środowiska według granic województwa - % osób w gospodarstwach domowych posiadających minimum 100 m ² ziemi w użytku rolnym	7,5	6,9
Mieszkańca oddane do użytkowania w 1 miesiadcem	7641	8710
Pracujący na 1000 ludności	40632	435639
Bezrobotni zarejestrowani ogółem	110256	134127
Produkt krajowy brutto województwa w zł	13,5	92,2
Produkt ogólnego województwa w zł (ceny bazowe w 2008 r.)	19446	26030
Sprzedaż produktów budowlano-montażowych na 1 mieszkańca w zł (ceny bazowe w 2008 r.)	3343,3	2370,1

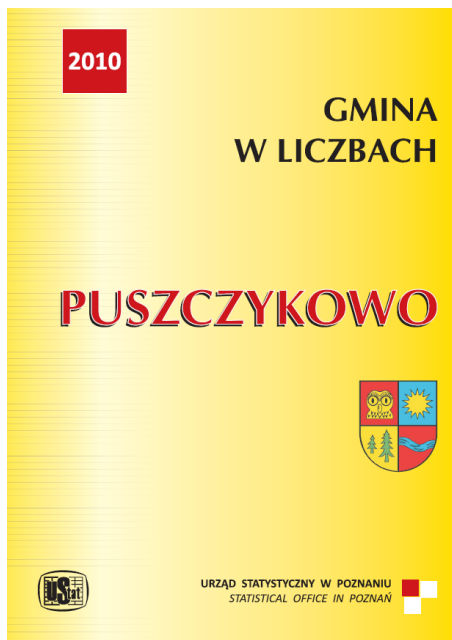
LUDNOŚĆ WEDŁUG PŁO I WIEKU W LATACH 2010 I 2015

WYBRANE WSKAZNIKI W RELACJI DO ŚREDNIEJ KRAJOWEJ W 2010 R.

Wskaznik	Województwo	Średnia krajowa
Ludność na 1 km ²	94,3	100,0
Ludność w wieku nieprodukcyjnym na 100 osób w wieku produkcyjnym	113,6	100,0
Przyrost naturalny	107,9	100,0
Dochody ogółem budżetu województwa na 1 mieszkańca w zł (ceny bazowe w 2008 r.)	100,0	100,0
Wydatki ogółem budżetu województwa na 1 mieszkańca w zł (ceny bazowe w 2008 r.)	107,9	100,0
Przebieg powierzchni użytkowanej 1 miesiadcem w zasobach mieszkaniowych na 1 osobę w m ²	109,8	100,0
Liczba opłat z zdrowotnej	91,8	100,0
Liczba opłat z zdrowotnej	91,8	100,0
Liczba opłat z zdrowotnej	91,8	100,0
Liczba opłat z zdrowotnej	91,8	100,0
Liczba opłat z zdrowotnej	91,8	100,0

a Dane dotyczą obszarów o kodzie NUTS-3 101 i 102 (powiaty w których funkcje powiatów pełniły powiaty w 2008 r.) b Dane dotyczą powiatów gospodarczych, w których funkcje powiatów pełniły powiaty w 2008 r.

Opracowania zamawiane

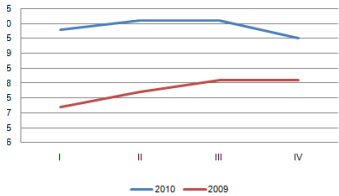


Baza danych o województwie

bezrobocia w Wielkopolsce

ląc	Stopy bezrobocia (w %)	
	2009	2010
	7,2	9,8
	7,7	10,1
	8,1	10,1
	8,1	9,5

Stopy bezrobocia w Wielkopolsce



Stopy bezrobocia rejestrowanego w Wielkopolsce w kwietniu 2010 r. wyniosła 12,3% i była niższa od stopy bezrobocia dla Polski, która wyniosła 16,3%.

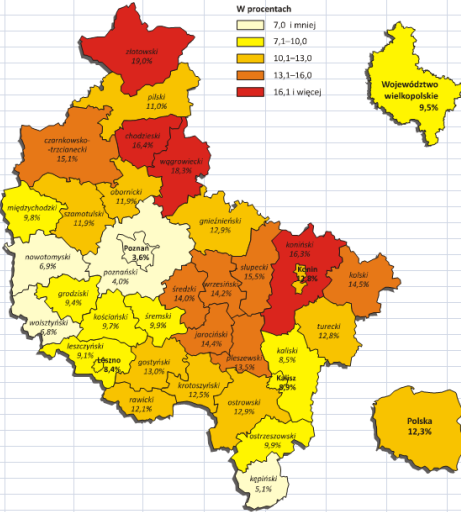
Najmniejszą stopę bezrobocia w Wielkopolsce w kwietniu 2010 r. poznań (3,6%), oraz powiaty poznański (4,0%), kępiński (5,1%), tyński (6,8%) i nowotomyski (6,9%).

Najwyższą stopę bezrobocia w Wielkopolsce odnotowano w powiecie złotowskim (19,0%), wągrowieckim (16,3%), chodzieskim (16,4%) i śkim (16,3%).

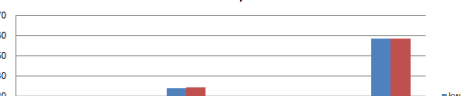
niekatégorie bezrobotnych w szczególnej sytuacji na rynku pracy

Kategoria	w procentach ogółem		
	kwiecień 2010	marzec 2010	kwiecień 2009
okres życia	24,2	25,1	25
do 50 roku życia	18,3	17,9	17,6
wale	33,9	32,5	34,4
awifikacji zawodowych	24,2	24,2	24,6
świadczenia zawodowego	20,8	21,3	22,1
kształcenia średniego	58,5	58,6	58,7

Stopy bezrobocia rejestrowanego według powiatów. Stan w końcu kwietnia 2010 r.



Wybrane katégorie bezrobotnych w szczególnej sytuacji na rynku pracy w Wielkopolsce

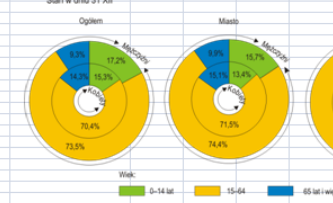


LUDNOŚĆ W WIEKU PRODUKCYJNYM I NIEPRODUKCYJNYM W LATACH 1995-2008

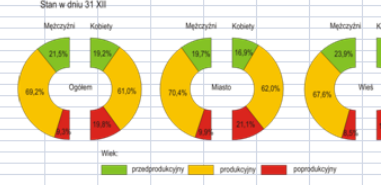
Lata	Ogółem		W wieku produkcyjnym				Ludność w wieku nieprodukcyjnym na 100 osób w wieku produkcyjnym			W % ogółem ludności w wieku			
	razem	w tym kobiety	przedprodukcyjnym		produkcjnym		ogółem	mężczyźni	kobiety	przedprodukcyjnym	produkcyjnym	poza	
			razem	w tym kobiety	razem	w tym kobiety							
1999	3339749	1719847	876096	427845	2013816	991767	448837	309035	65,6	57,1	75,1	26,2	60,3
2000	3345316	1721655	860693	415352	2041906	996100	452918	310203	63,8	55,3	70,8	24,6	61,0
2001	3350437	1724389	822719	401388	2072084	1012300	453384	310707	61,7	53,4	70,3	24,6	61,9
2002	3355739	1727078	794359	387229	2103110	1029915	457810	311234	59,5	51,5	67,9	23,7	62,7
2003	3359932	1729829	769720	374655	2131386	1043495	459905	311442	57,6	49,9	65,7	22,9	63,4
2004	3365283	1732522	746592	363587	2157159	1057539	461532	311996	56,0	48,5	63,8	22,2	64,1
2005	3372417	1736294	728791	355016	2179176	1068247	464450	312031	54,8	47,3	62,5	21,6	64,6
2006	3378502	1739952	712890	346501	2198191	1075777	474321	312504	54,4	46,3	62,9	21,1	64,8
2007	3386882	1744127	700152	340454	2190103	1079927	488627	335746	54,1	45,4	63,3	20,7	64,9
2008	3387617	1745881	696520	335471	2207039	1067253	500045	347157	53,9	44,6	64,0	20,3	65,0

Sredni roczny: 0,19 0,20 -2,61 -2,67 1,02 0,93 1,18 1,30

LUDNOŚĆ WEDŁUG PŁCI I BIOLOGICZNYCH GRUP WIEKU W 2008 R.



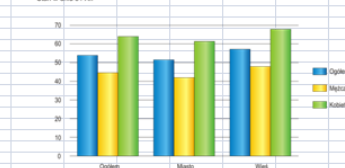
LUDNOŚĆ WEDŁUG PŁCI I EKONOMICZNYCH GRUP WIEKU W 2008 R.



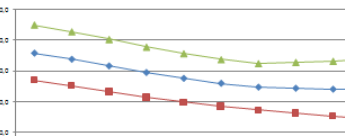
Ludność w wieku nieprodukcyjnym na 100 osób w wieku produkcyjnym w 2008 r.

Lokata w województwie	ogółem		mężczyźni	kobiety
	ogółem	15-64		
Powiat chodzieski	16	17	18	19
Powiat czarnkowsko-trzebnicki	24	19	29	26
Powiat gnieźnieński	9	7	10	10
Powiat krotoszyński	25	25	24	24
Powiat kaliszki	20	23	20	20
Powiat koniński	19	21	19	19
Powiat krotoszyński	34	33	35	35
Powiat kępiński	23	20	25	25
Powiat kozielski	32	29	33	33
Powiat krotoszyński	35	35	34	34
Powiat krotoszyński	14	16	12	12
Powiat krotoszyński	30	26	28	28
Powiat krotoszyński	21	30	11	11
Powiat międzychodzki	11	6	16	16
Powiat nowotomyski	13	13	14	14
Powiat ostrowski	5	12	2	2
Powiat ostrowski	17	15	21	21
Powiat ostrowski	31	24	31	31
Powiat ostrowski	7	10	6	6
Powiat ostrowski	26	32	23	23
Powiat ostrowski	1	4	1	1
Powiat ostrowski	27	25	27	27
Powiat ostrowski	29	27	26	26
Powiat ostrowski	8	9	9	9
Powiat ostrowski	10	14	9	9
Powiat ostrowski	6	11	5	5
Powiat ostrowski	33	34	30	30
Powiat ostrowski	16	22	17	17
Powiat ostrowski	28	31	23	23

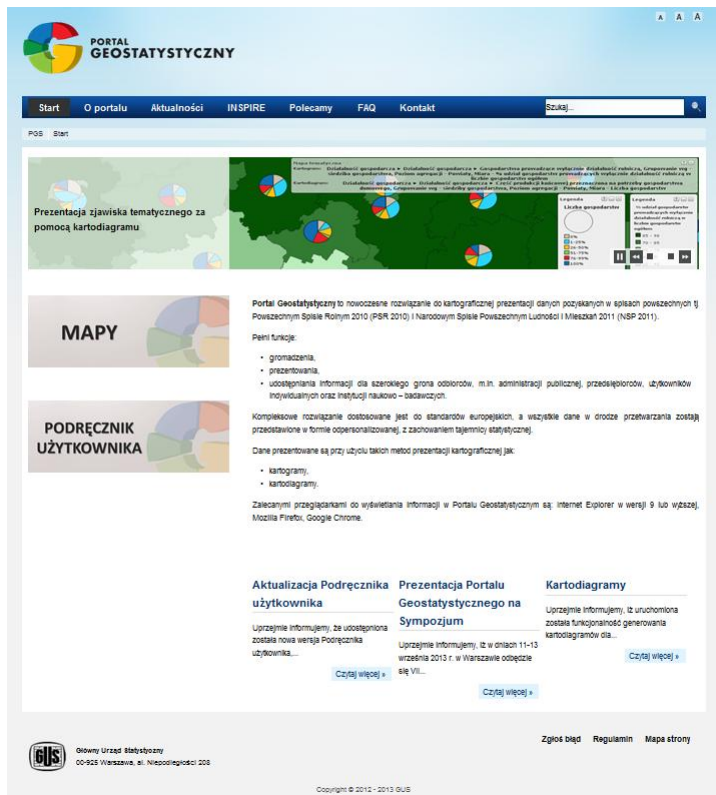
LUDNOŚĆ W WIEKU NIEPRODUKCYJNYM NA 100 OSÓB W WIEKU PRODUKCYJNYM WEDŁUG PŁCI W 2008 R.



Ludność w wieku nieprodukcyjnym na 100 osób w wieku produkcyjnym wg płci w latach 1995-2008



Portal Geostatystyczny



The screenshot shows the homepage of the Geostatistical Portal. At the top left is the logo, a stylized 'G' composed of four colored segments (blue, red, green, yellow). Below it, the text 'PORTAL GEOSTATYSTYCZNY' is displayed. A navigation bar contains links for 'Start', 'O portalu', 'Aktualności', 'INSPIRE', 'Polecamy', 'FAQ', and 'Kontakt', along with a search box. The main content area features a large map of Poland with several pie charts overlaid on different regions. Below the map, there are sections for 'MAPY' and 'PODRĘCZNIK UŻYTKOWNIKA'. The 'Podręcznik użytkownika' section includes a list of features and a list of recommended browsers. At the bottom left, there is a small logo and contact information for the Główny Urząd Statystyczny.

PORTAL
GEOSTATYSTYCZNY

Start O portalu Aktualności INSPIRE Polecamy FAQ Kontakt Szukaj

POS Start

Prezentacja zjawiska tematycznego za pomocą kartodiagramu

MAPY

PODRĘCZNIK UŻYTKOWNIKA

Portal Geostatystyczny to nowoczesne rozwiązanie do kartograficznej prezentacji danych pozyskanych w spisach powozecznych tj. Powozecznym Spisie Rolnym 2010 (FSR 2010) i Narodowym Spisie Powozecznym Ludności i Mieszkań 2011 (NSP 2011).

Pełni funkcje:

- gromadzenia,
- prezentowania,
- udostępniania informacji dla szerokiego grona odbiorców, m.in. administracji publicznej, przedsiębiorców, użytkowników indywidualnych oraz instytucji naukowo – badawczych.

Kompleksowe rozwiązanie dostosowane jest do standardów europejskich, a wszystkie dane w drodze przetwarzania zostają przedstawione w formie operjonalizowanej, z zachowaniem tajemnicy statystycznej.

Dane prezentowane są przy użyciu takich metod prezentacji kartograficznej jak:

- kartogramy,
- kartodiagramy.

Zalecanymi przeglądarkami do wyświetlania informacji w Portalu Geostatystycznym są: internet Explorer w wersji 9 lub wyższej, Mozilla Firefox, Google Chrome.

Aktualizacja Podręcznika użytkownika
Liprzajmie informujemy, że udostępniona została nowa wersja Podręcznika użytkownika...
[Czytaj więcej >](#)

Prezentacja Portalu Geostatystycznego na Sympozjum
Liprzajmie informujemy, iż w dniach 11-13 września 2013 r. w Warszawie odbędzie się VII...
[Czytaj więcej >](#)

Kartodiagramy
Liprzajmie informujemy, iż uruchomiona została funkcjonalność generowania kartodiagramów dla...
[Czytaj więcej >](#)

Złóż błąd Regulamin Mapa strony

Główny Urząd Statystyczny
00-925 Warszawa, al. Niepodległości 208

Copyright © 2012 - 2013 GUS



Podręcznik użytkownika
Przeglądarka Danych Geostatystycznych

Główny Urząd Statystyczny

Warszawa
2013

www.geo.stat.gov.pl



Zawartość mapy ? ☐ ✕

Wyszukiwanie z... ? ☐ ✕

Mapa tematyczna ? ☐ ✕

Kartogramy Kartodiagramy

Powszechny Spis Rolny 2010

- + Dochody
- + Działalność gospodarcza
- + Struktura dochodów
- + Wykorzystanie sprzętu
- + Powierzchnia zasiewów
- + Użytkowanie gruntów
- + Zwierzęta gospodarskie
- + Aktywność ekonomiczna stała

Grupowanie wg:

- siedziba gospodarstwa
- siedziba użytkownika

Wskaźniki:

? [dropdown menu]

Wskaźnik wyliczany dla:

Województwo [dropdown menu]

Poziom atrybutu normalizującego:

[dropdown menu]

Liczba przedziałów:

3 [dropdown menu]

Metoda tworzenia przedziałów:

? Odchylenie standardowe [dropdown menu]

Skala barw:

Paleta niebieska [dropdown menu]

Przezroczystość:

0 20 40 60 80 100

0 % [slider]

Widoczne warstwy:

etykiety granice

Ogranicz kartogram do zasięgu selekcji

Statystyki

Wykres

Zastosuj



Skala 1: 3301794

0 50 100km



System Monitorowania Rozwoju - STRATEG

SYSTEM MONITOROWANIA ROZWOJU
strateg.stat.gov.pl

strateg

STRONA GŁÓWNA | STRATEGIE I PROGRAMY | POLITYKA SPÓJNOŚCI

Strona główna -->> Inne systemy monitorowania

Inne systemy monitorowania

Systemy międzynarodowe:

- Eurostat
- WorldBank
- ESPON
- ONZ
- Komisja statystyczna ONZ
- UNDP
- OECD

Systemy krajowe:

- Monitor Miast
- Stowarzyszenie Klon/Jawor (MojaPolis)
- Związek Miast Polskich (Internetowy System Analiz Samorządow)

Systemy regionalne (województwie):

- Dolnośląskie
- Małopolskie
- Mazowieckie
- Podkarpackie
- Pomorskie
- Warmińsko-mazurskie

SYSTEM MONITOROWANIA ROZWOJU
strateg.stat.gov.pl

strateg

STRONA GŁÓWNA | STRATEGIE I PROGRAMY | POLITYKA SPÓJNOŚCI | OBSZARY TEMATYCZNE | PORTRET JST | WYŚZUKAJ WSKAZNIK | METADANE I ANALIZY

Strona główna -->>



METADANE I ANALIZY - zapoznaj się z opisem metodologicznym wskaźnik

WITAMY W STRATEG-u

STRATEG to system stworzony przez GUS na potrzeby programowania i monitorowania i Zgromadzone w nim wskaźniki wykorzystywane do monitorowania realizacji strategii obo poziomie krajowym, ponadregionalnym i wojewódzkim) oraz w Unii Europejskiej (strategii Dodatkowy system udostępnia dane statystyczne istotne dla realizacji polityki spójności liczbowych są definicje pojęć i informacje metodologiczne oraz raporty i analizy tematyczne zestawem bazodanowym STRATEG oferuje funkcjonalne narzędzia ułatwiające analizę z map.

Zapraszamy do korzystania!

MAPY I WYKRESY

Obroty towarowe handlu zagranicznego na 1 mieszkańca Przyrost naturalny na 1000 ludo



Zmieni kontrast: **A** **A** **AAA** | Mapa strony | O systemie | Pomoc | Kontakt

SYSTEM MONITOROWANIA ROZWOJU
strateg.stat.gov.pl

strateg

STRONA GŁÓWNA | STRATEGIE I PROGRAMY | POLITYKA SPÓJNOŚCI | OBSZARY TEMATYCZNE | PORTRET JST | WYŚZUKAJ WSKAZNIK | METADANE I ANALIZY

Europa 2020:



Strategia Unii Europejskiej na rzecz inteligentnego i zrównoważonego rozwoju sprzyjającego włączeniu społecznemu.

...zobacz więcej

Strategie ponadregionalne

Umowa partnerstwa

Programy operacyjne

Strategie wojewódzkie:

- Długookresowa Strategia Rozwoju Kraju
- Średniookresowa Strategia Rozwoju Kraju
- Strategia Innowacyjności i Efektywności Gospodarki
- Strategia Rozwoju Kapitału Ludzkiego
- Strategia Rozwoju Transportu
- Strategia Bezpieczeństwo Energetyczne i Środowisko
- Strategia Sprawne Państwo
- Strategia Rozwoju Kapitału Społecznego
- Krajowa Strategia Rozwoju Regionalnego
- Strategia Rozwoju Systemu Bezpieczeństwa Narodowego
- Strategia Zrównoważonego Rozwoju Wsi, Rolnictwa i Rybactwa
- Koncepcja Przestrzennego Zagospodarowania Kraju
- Narodowe Strategiczne Ramy Odniesienia



Strategie wojewódzkie:

Programy określające kierunki trwałego, zrównoważonego rozwoju oraz spójności społeczno-gospodarczej i terytorialnej regionów.

...zobacz więcej

BANK DANYCH LOKALNYCH



INNE SYSTEMY MONITOROWANIA

ZOBACZ RÓWNIEŻ



PORTAL INFORMACYJNY GUS

Copyrights © 2013 - System monitorowania rozwoju
Portal współfinansowany ze środków Europejskiego Funduszu Społecznego w ramach Programu Operacyjnego Kapitał Ludzki 2007 - 2013.



Copyrights © 2013 - System monitorowania rozwoju
Portal współfinansowany ze środków Europejskiego Funduszu Społecznego w ramach Programu Operacyjnego Kapitał Ludzki 2007 - 2013.



Copyrights © 2013 - System monitorowania rozwoju
Portal współfinansowany ze środków Europejskiego Funduszu Społecznego w ramach Programu Operacyjnego Kapitał Ludzki 2007 - 2013.


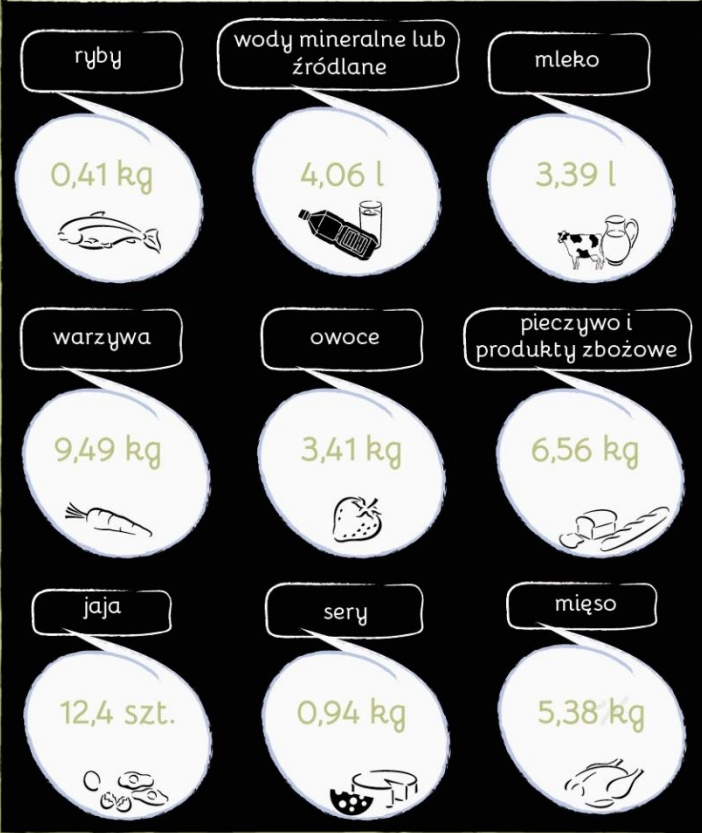


Copyrights © 2013 - System monitorowania rozwoju
Portal współfinansowany ze środków Europejskiego Funduszu Społecznego w ramach Programu Operacyjnego Kapitał Ludzki 2007 - 2013.



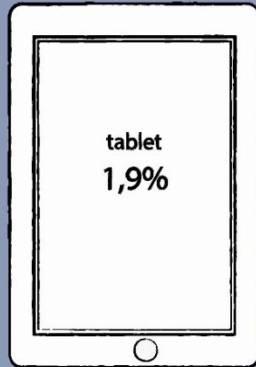
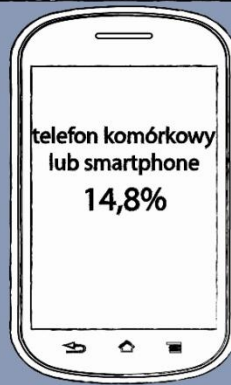
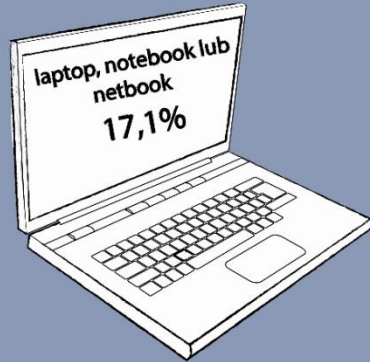


Przeciętne miesięczne spożycie wybranych artykułów żywnościowych w gospodarstwach domowych na 1 osobę w 2012 r.

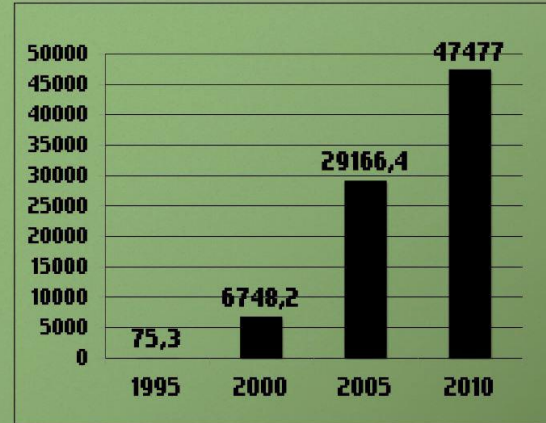



Osoby w wieku 16-74 lata korzystające z urządzeń przenośnych do łączenia się z Internetem poza domem w 2012 r.

w % populacji w wieku 16-74 lata



Abonenci telefonii ruchomej komórkowej w tys.



W 1992 r. było zaledwie 2,8 tys. abonentów telefonii komórkowej



Zaś w 2012 r. - odnotowano 54267 tys. abonentów



Menu



DZIĘKUJĘ ZA UWAGĘ

Wanda Nowara, Artur Owczarkowski

Urząd Statystyczny w Poznaniu