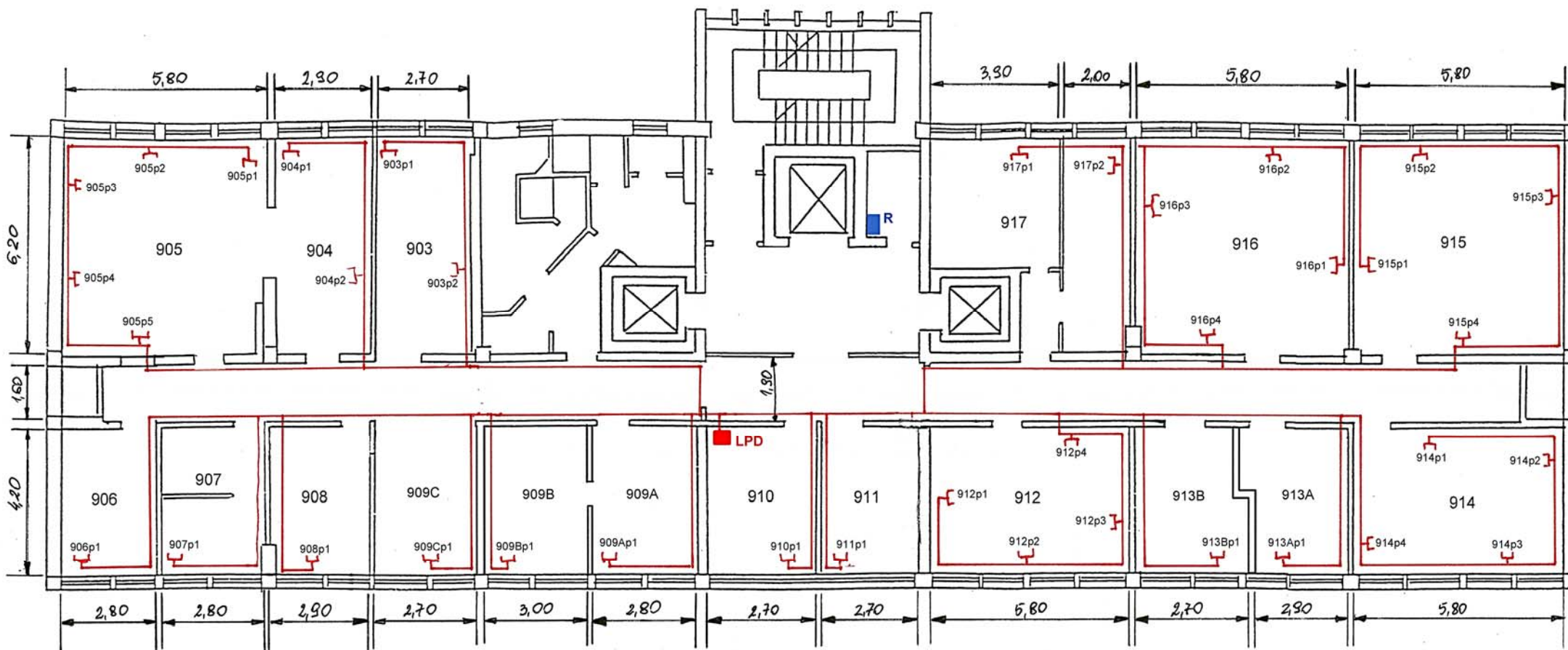


Szkic rozmieszczenia gniazd Lan / energetycznych (IXp)



LPD - lokalny punkt dystrybucyjny sieci LAN

R - rozdzielnia energetyczna na potrzeby sprzętu komputerowego

└┘ - gniazda sieci LAN (podwójne) + gniazda komputerowe (podwójne) angielskie