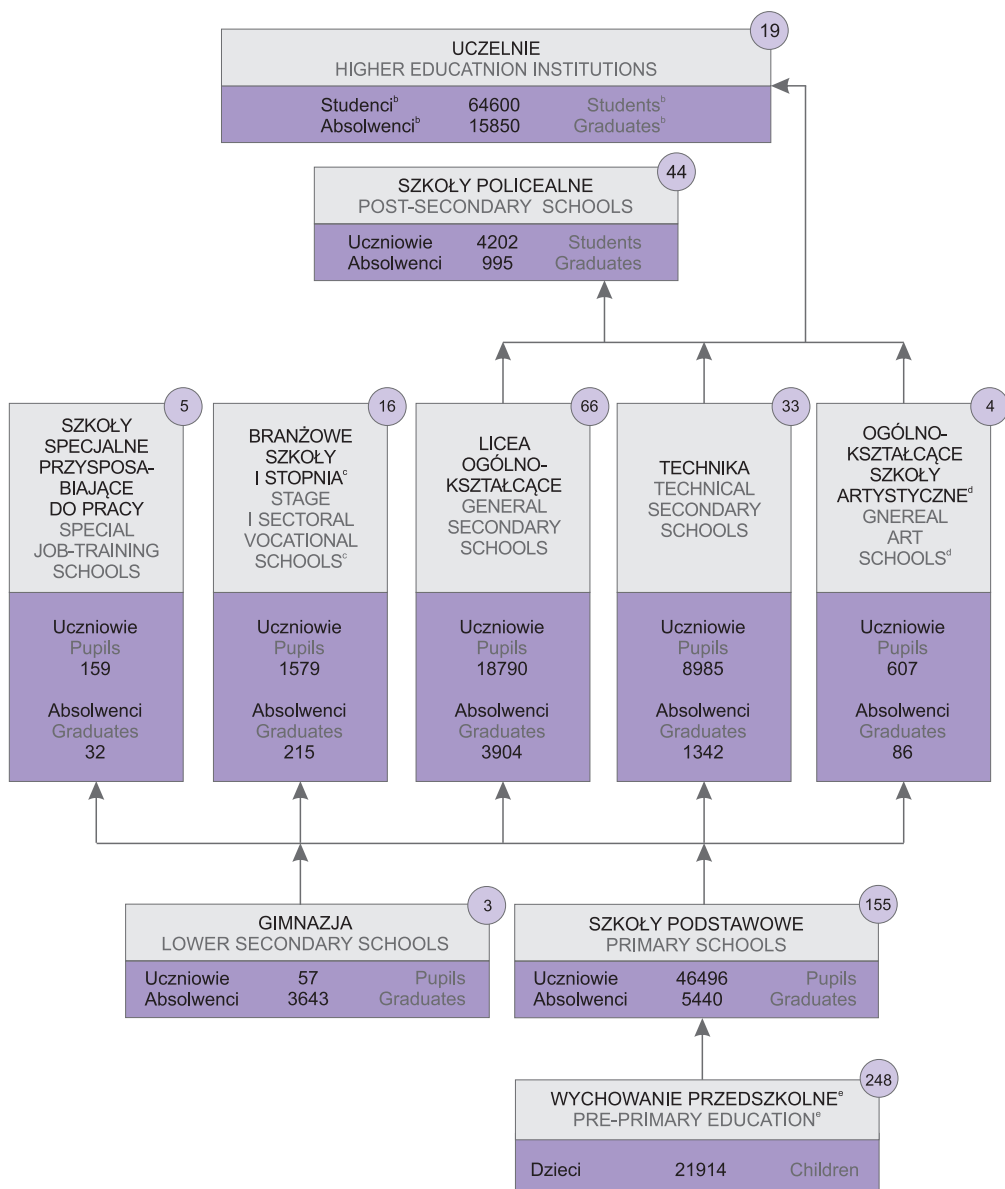


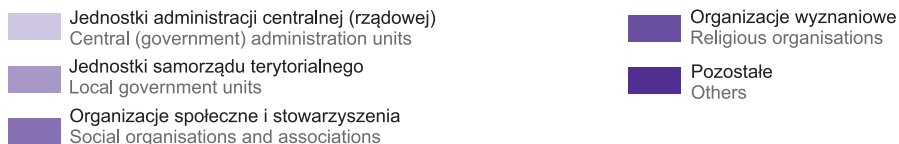
**EDUKACJA WEDŁUG SZCZEBLI KSZTAŁCENIA<sup>a</sup>**  
**W ROKU SZKOLNYM 2019/20**  
**EDUCATION BY LEVEL<sup>a</sup>**  
**IN THE 2019/20 SCHOOL YEAR**



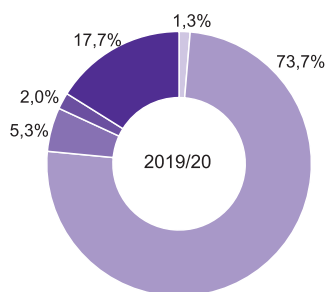
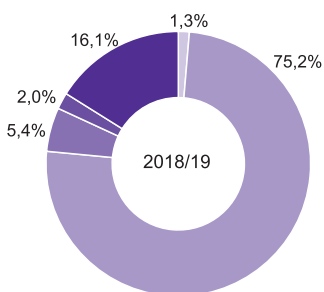
a Łącznie ze szkolnictwem specjalnym i dla dorosłych; absolwenci z roku szkolnego 2018/2019. b Łącznie z cudzoziemcami. c Łącznie z oddziałami zasadniczych szkół zawodowych. d Dające uprawnienia zawodowe. e Obejmuje przedszkola, oddziały przedszkolne w szkołach podstawowych, zespoły wychowania przedszkolnego i punkty przedszkolne.

a Including special and adult education; graduates from 2018/2019 school year. b Including foreigners. c Including basic vocational school sections. d Leading to professional certification. e Includes nursery schools, pre-primary sections in primary schools, pre-primary education units and pre-primary centres.

**SZKOŁY WEDŁUG ORGANÓW PROWADZĄCYCH**  
SCHOOLS BY SCHOOL GOVERNING AUTHORITY



**SZKOŁY PODSTAWOWE DLA DZIECI I MŁODZIEŻY**  
PRIMARY SCHOOLS FOR CHILDREN AND YOUTH



**SZKOŁY PONADPODSTAWOWE DLA MŁODZIEŻY I SZKOŁY POLICEALNE**  
POST-PRIMARY SCHOOLS FOR YOUTH AND POST-SECONDARY SCHOOLS

