

Dział XVI. Handel. Ceny Chapter XVI. Trade. Prices

Handel Trade

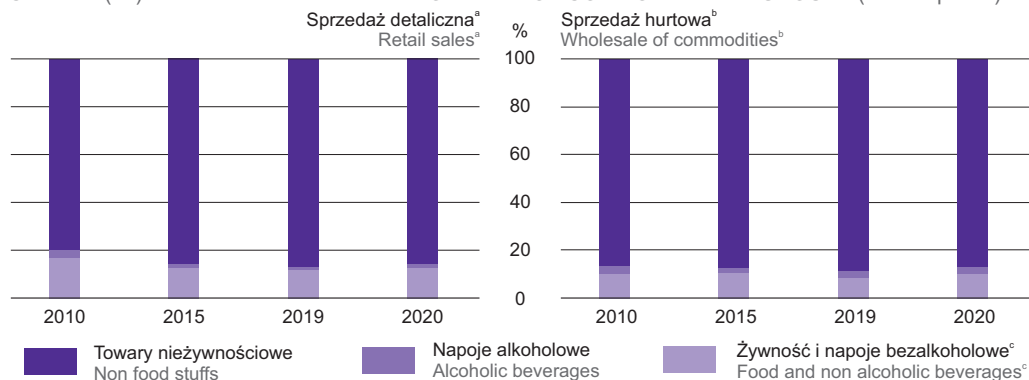
TABL. 1 (124). **SPRZEDAŻ DETALICZNA I HURTOWA TOWARÓW (ceny bieżące)**
RETAIL AND WHOLESALE (current prices)

WYSZCZEGÓLNIENIE	2010	2015	2019	2020	SPECIFICATION
SPRZEDAŻ DETALICZNA RETAIL SALES					
O G Ó Ł E M w mln zł	27854,9	32658,2	42182,3	45171,0	T O T A L in million PLN
W tym w przedsiębiorstwach handlowych ^a :					Of which in trade enterprises ^a :
w milionach złotych	8568,8	12722,2	17166,0	16839,5	in million PLN
w %	30,8	39,0	40,7	37,3	in %
NA 1 MIESZKAŃCA w zł	10938	13072	17146	18447	PER CAPITA in PLN
SPRZEDAŻ HURTOWA ^b WHOLESALE OF COMMODITIES ^b					
O G Ó Ł E M w mln zł	24636,5	34080,6	46449,2	42858,6	T O T A L in million PLN

a Przedsiębiorstwa handlowe, w których liczba pracujących przekracza 49 osób. b Dane dotyczą przedsiębiorstw handlowych, w których liczba pracujących przekracza 9 osób.

a Trade enterprises employing more than 49 persons. b Data concern trade enterprises employing more than 9 persons.

WYKRES 1 (74). **SPRZEDAŻ DETALICZNA I HURTOWA TOWARÓW WEDŁUG GRUP (ceny bieżące)**
CHART 1 (74). **RETAIL SALES AND WHOLESALE OF COMMODITIES BY GROUPS (current prices)**



a Dane dotyczą przedsiębiorstw prowadzących działalność handlową (bez placówek gastronomicznych), w których liczba pracujących przekracza 9 osób. b Dane dotyczą przedsiębiorstw handlowych, w których liczba pracujących przekracza 9 osób. c Konsumpcyjne i niekonsumpcyjne.

a Data concern enterprises conducting trade activity (excluding catering establishments) employing more than 9 persons. b Data concern trade enterprises employing more than 9 persons. c Consumer and non-consumer goods.

TABL. 2 (125). **SKLEPY WEDŁUG FORM ORGANIZACYJNYCH I STACJE PALIW^a**
Stan w dniu 31 grudnia
SHOPS BY ORGANISATIONAL FORM AND PETROL STATIONS^a
As of 31 December

WYSZCZEGÓLNIENIE	2010	2015	2019	2020	SPECIFICATION
Sklepy	23828	24456	21928	22266	Shops
Domy towarowe	6	4	5	5	Department stores
Domy handlowe	18	14	11	9	Trade stores
Supermarkety	258	423	511	515	Supermarkets
Hipermarkety	40	44	42	39	Hypermarkets
Sklepy powszechne	380	317	304	275	Universal stores
Sklepy wyspecjalizowane	1627	2323	2467	2296	Specialised shops
Pozostałe sklepy ^b	21499	21331	18588	19127	Other shops ^b
Stacje paliw	735	690	701	665	Petrol stations

a Dane opracowano według lokalizacji sklepu/stacji paliw. b Ujęto sklepy podmiotów gospodarczych o liczbie pracujących do 9 osób; łącznie z aptekami ogólnodostępnymi.

a Data are compiled by location of shop/petrol stations. b Data concern shops of economic entities employing up to 9 persons; including public pharmacies.

TABL. 3 (126). GASTRONOMIA^a
CATERING^a

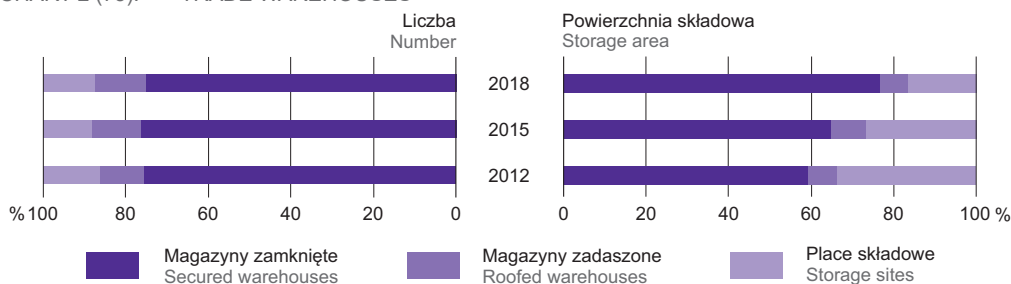
WYSZCZEGÓLNIENIE	2010	2015	2019	2020	SPECIFICATION
Liczba placówek gastronomicznych (stan w dniu 31 XII)	664	739	835	730	Number of catering establishments (as of 31 XII)
restauracje	287	258	233	249	restaurants
bary	159	213	235	171	bars
stołówki	69	71	112	68	canteens
punkty gastronomiczne	149	197	255	242	food stands
Sprzedaż z działalności gastronomicznej (ceny bieżące) w tys. zł	536729,0	785740,8	1207637,8	897076,3	Sales from catering activity (current prices) in thousand PLN
w tym					of which
napoje alkoholowe i wyroby tytoniowe	50698,0	74323,4	74634,1	30823,7	alcoholic beverages and tobacco
inne towary handlowe	9747,0	4002,5	5800,1	4088,8	other products
produkcja gastronomiczna	430937,0	663950,2	1124102,5	791067,4	catering production

a Dane dotyczą przedsiębiorstw, w których liczba pracujących przekracza 9 osób.
 a Data concern enterprises employing more than 9 persons.

TABL. 4 (127). TARGOWISKA
MARKETPLACES

WYSZCZEGÓLNIENIE	2010	2015	2019	2020	SPECIFICATION
Targowiska stałe (stan w dniu 31 XII):					Permanent marketplaces (as of 31 XII):
liczba	186	178	172	169	number
powierzchnia w m ²	1643726	1446677	1415633	1388972	area in m ²
stałe punkty sprzedaży drobnodetalicznej	9763	7075	6877	6956	permanent small-retail sales outlets
Targowiska sezonowe ^a (w ciągu roku)	90	122	112	111	Seasonal marketplaces ^a (during the year)
Roczne wpływy z opłaty targowej w tys. zł	23264,1	19431,4	14298,6	12508,5	Annual receipts from marketplace fees in thousand PLN

a Liczba targowisk lub miejsc wyznaczonych na ulicach i placach uruchamianych okresowo.
 a Number of marketplaces or places located on streets and squares opened seasonally.

WYKRES 2 (75). MAGAZYNY HANDLOWE^a
CHART 2 (75). TRADE WAREHOUSES^a


a Dane dotyczą przedsiębiorstw prowadzących działalność hurtową o liczbie pracujących powyżej 9 osób.
 a Data concern enterprises conducting wholesale activity employing more than 9 persons.

Ceny
Prices
WYKRES 3 (76). WSKAŹNIKI CEN TOWARÓW I USŁUG KONSUMPCYJNYCH

Rok poprzedni=100

CHART 3 (76). PRICE INDICES OF CONSUMER GOODS AND SERVICES

Previous year=100

