



## KONIUNKTURA GOSPODARCZA

w sierpniu 2015 r.

opinie formułowane przez jednostki, których siedziba znajduje się  
w WOJEWÓDZTWIE ŁÓDZKIM

Przedsiębiorstwa z siedzibą w województwie łódzkim ogólny klimat koniunktury w **przetwórstwie przemysłowym** oceniają w sierpniu korzystnie, lepiej niż w lipcu. Oceny bieżącego portfela zamówień i sytuacji finansowej są nieco mniej negatywne niż przed miesiącem. Produkcja jest nieznacznie ograniczana. Odpowiednie prognozy są korzystne, lepsze od formułowanych w lipcu. Planowany jest niewielki wzrost zatrudnienia. Przedsiębiorcy przewidują, że ceny wyrobów przemysłowych mogą nieznacznie spadać, podobnie jak oczekiwano w ubiegłym miesiącu.

Ogólny klimat koniunktury w **budownictwie** oceniany jest w sierpniu nieznacznie negatywnie, podobnie jak w lipcu. Diagnozy portfela zamówień oraz produkcji budowlano-montażowej są pesymistyczne, gorsze od zgłaszanych w ubiegłym miesiącu. Utrzymują się niekorzystne oceny sytuacji finansowej. Prognozy w zakresie portfela zamówień oraz produkcji budowlano-montażowej są mniej optymistyczne od formułowanych w lipcu. Przewidywania dotyczące sytuacji finansowej są nieznacznie niekorzystne. Skala spadku zatrudnienia może być podobna do planowanej przed miesiącem. Przedsiębiorcy przewidują, że ceny robót budowlano-montażowych będą spadać w stopniu zbliżonym do oczekiwanego w lipcu.

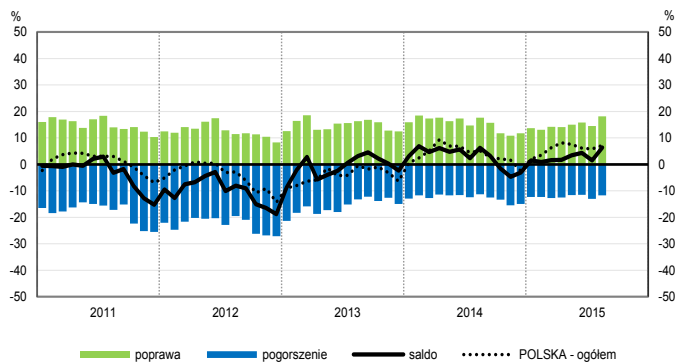
Ogólny klimat koniunktury w **handlu hurtowym** jest oceniany w sierpniu nieco bardziej pozytywnie niż przed miesiącem. Bieżąca sprzedaż rośnie, ale nieco wolniej niż w lipcu. Sytuacja finansowa oceniana jest tak samo niekorzystnie jak miesiąc wcześniej. Odpowiednie prognozy są optymistyczne, lepsze od formułowanych w lipcu. Planowany jest dalszy wzrost zatrudnienia. Przedsiębiorcy przewidują niewielkie spowolnienie dynamiki cen.

Ogólny klimat koniunktury w **handlu detalicznym** oceniany jest bardziej optymistycznie niż przed miesiącem. Bieżąca sprzedaż rośnie nieco wolniej niż w lipcu. Odpowiednie przewidywania są bardziej korzystne od formułowanych miesiąc wcześniej. Poprawiają się, mimo to nadal negatywne, diagnozy sytuacji finansowej. Prognozy w tym zakresie są pozytywne, lepsze od zgłaszanych w lipcu. Firmy planują niewielki wzrost zatrudnienia. Przedsiębiorcy przewidują przyspieszenie dynamiki cen.

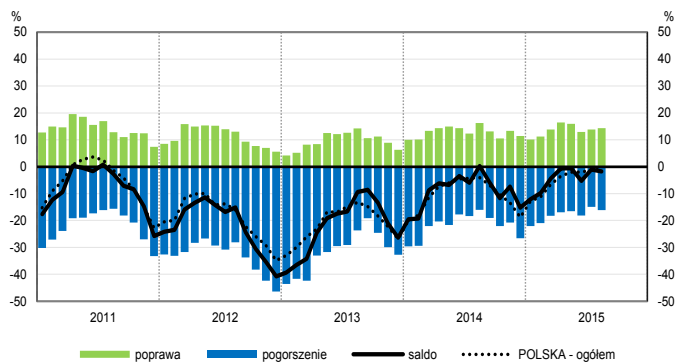
Jednostki z sekcji **informacja i komunikacja** oceniają w sierpniu koniunkturę mniej optymistycznie niż przed miesiącem i przed rokiem. Oceny koniunktury formułowane przez podmioty z sekcji **działalność związana z zakwaterowaniem i usługami gastronomicznymi** są mniej korzystne od sygnalizowanych w sierpniu ub. r., ale lepsze niż w lipcu br. Dyrektorzy firm z sekcji **transport i gospodarka magazynowa** oceniają koniunkturę mniej pesymistycznie niż w ubiegłym miesiącu, ale gorzej niż przed rokiem.

# OGÓLNY KLIMAT KONIUNKTURY WEDŁUG SEKCJI / DZIAŁÓW PKD

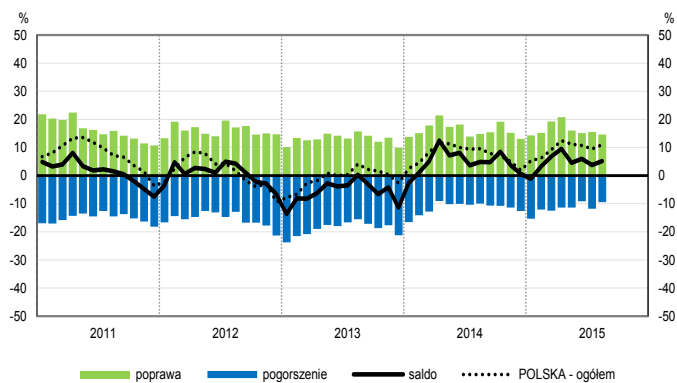
## Przetwórstwo przemysłowe (sekcja C)



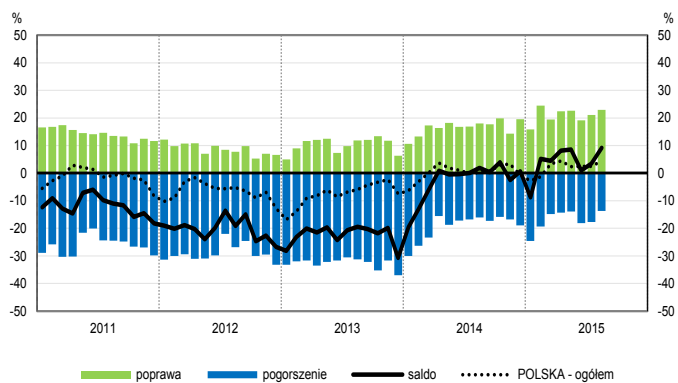
## Budownictwo (sekcja F)



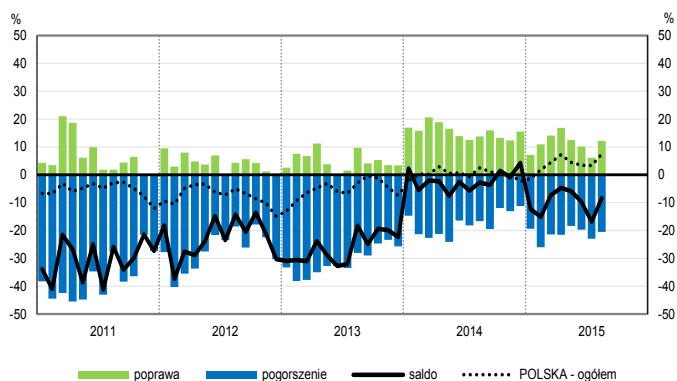
## Handel hurtowy (dział 46)



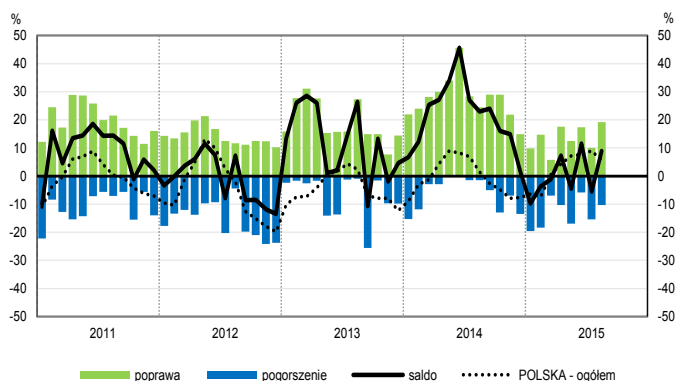
## Handel detaliczny (działy 45+47)



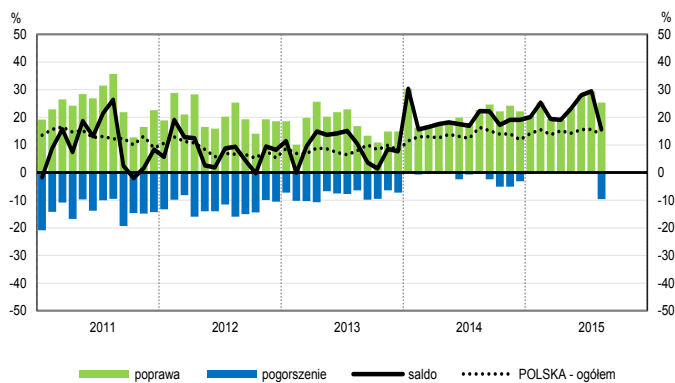
## Transport i gospodarka magazynowa (sekcja H)



## Zakwaterowanie i gastronomia (sekcja I)



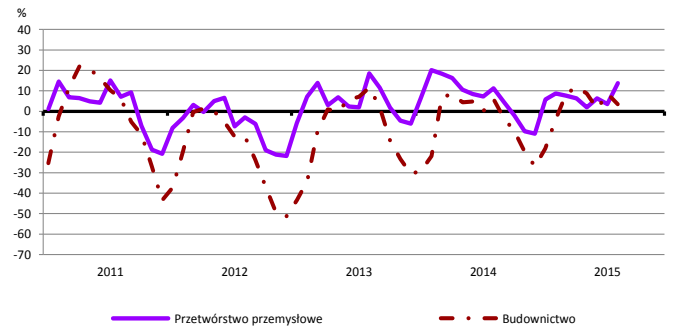
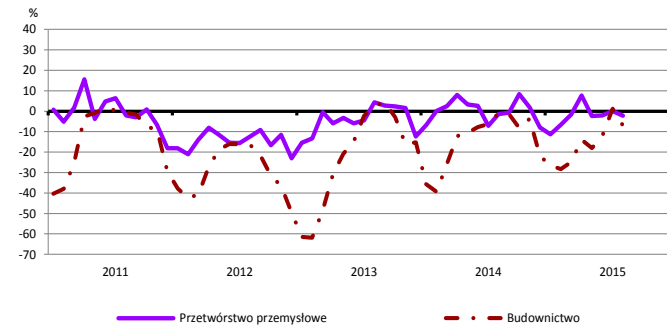
## Informacja i komunikacja (sekcja J)



# WYBRANE WSKAŹNIKI WEDŁUG SEKCJI / DZIAŁÓW PKD

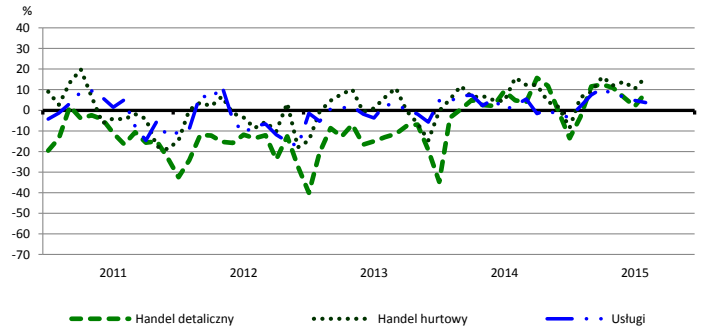
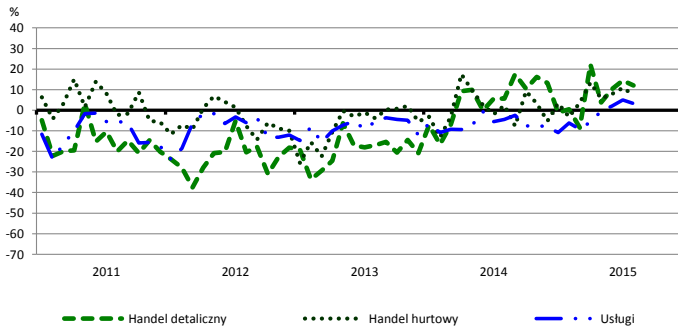
## Bieżąca produkcja

## Przewidywana produkcja



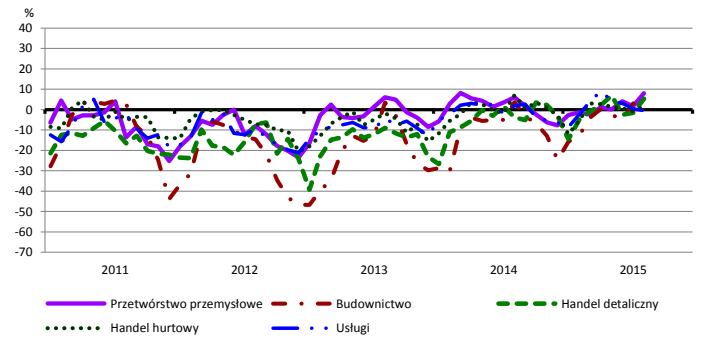
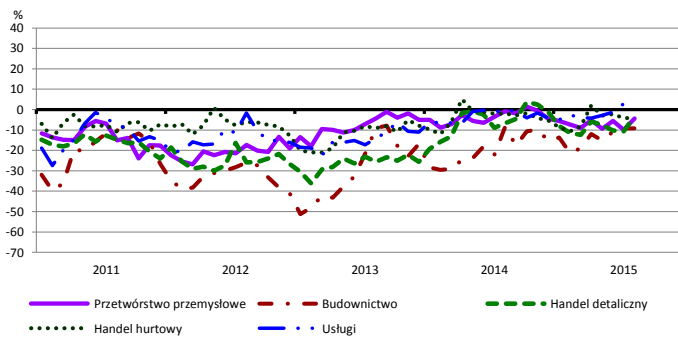
## Bieżąca sprzedaż

## Przewidywana sprzedaż



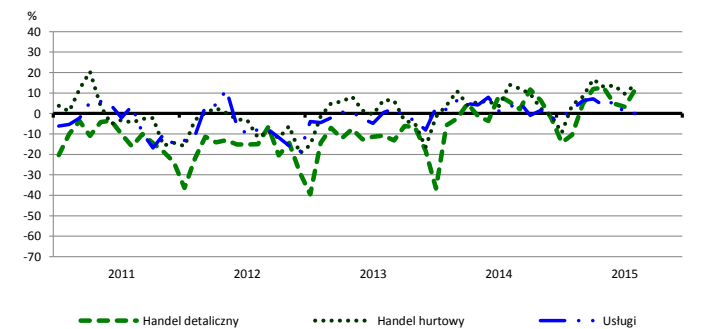
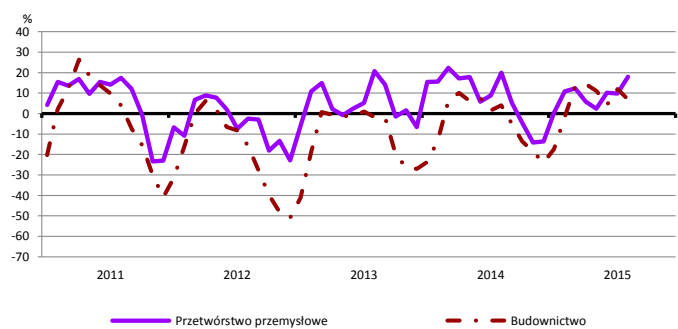
## Bieżąca sytuacja finansowa

## Przewidywana sytuacja finansowa



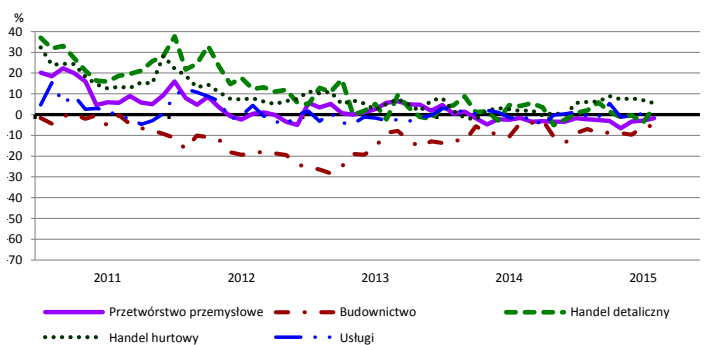
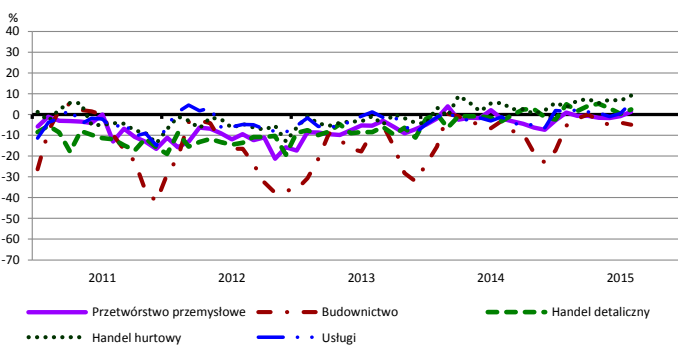
## Przewidywany portfel zamówień na rynku krajowym

## Przewidywany popyt



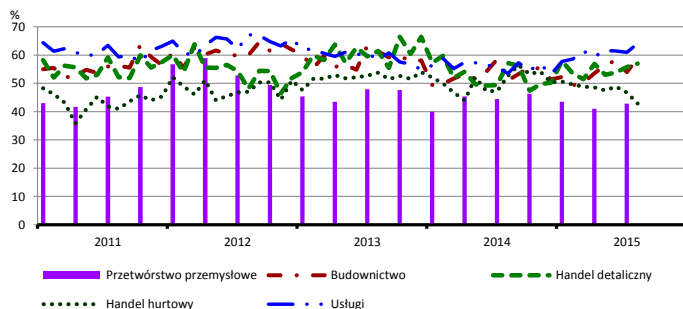
## Przewidywane zatrudnienie

## Przewidywane ceny

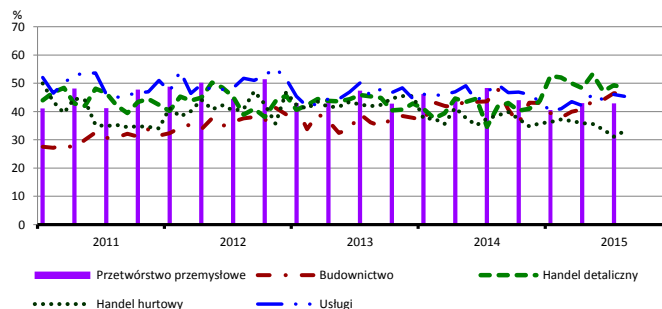


# BARIERY DZIAŁALNOŚCI GOSPODARCZEJ

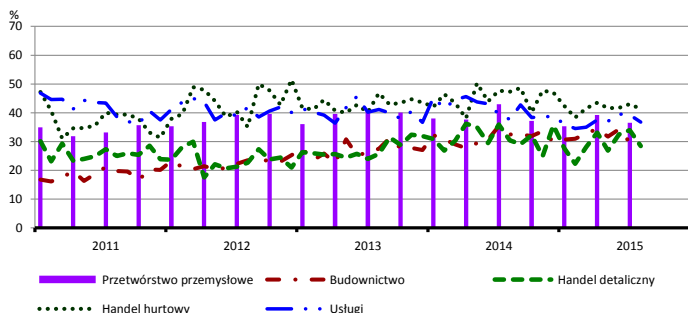
## Koszty zatrudnienia



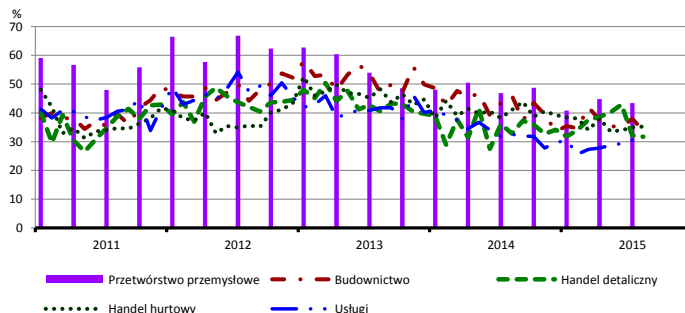
## Wysokie obciążenia na rzecz budżetu



## Niejasne i niespójne przepisy prawne



## Niepewność ogólnej sytuacji gospodarczej



Największy odsetek przedsiębiorców **nieodczuwających żadnych barier w prowadzeniu bieżącej działalności gospodarczej** w sierpniu br. jest odnotowany w jednostkach prowadzących działalność z zakresu handlu detalicznego (7,0%) i usług (7,0%), w dalszej kolejności – budownictwa (6,2%), handlu hurtowego (3,8%).

Największe trudności napotymane przez przedsiębiorstwa **budowlano-montażowe** zgłaszające bariery związane są z kosztami zatrudnienia (59% w sierpniu br., 51% w analogicznym miesiącu ub. r. – jest to bariera, której znaczenie w skali roku wzrosło w istotnym stopniu) oraz konkurencją na rynku (55% w sierpniu br., 56% przed rokiem). W podobnym stopniu, jak koszty zatrudnienia, wzrosło również znaczenie bariery związanej z niedostatecznym popytem (z 28% do 37%). W porównaniu z sierpniem 2014 r. najbardziej spadło znaczenie bariery związanej z niepewnością ogólnej sytuacji gospodarczej (z 46% do 34%).

Podmioty prowadzące działalność w zakresie **handlu hurtowego** najczęściej wskazują trudności związane z konkurencją na rynku (barierę tę sygnalizuje 59% przedsiębiorstw w sierpniu br., 43% przed rokiem – jest to bariera, której znaczenie w skali roku wzrosło najbardziej). Barrierami, których znaczenie w ujęciu rocznym zmniejszyło się w największym stopniu są koszty zatrudnienia (z 53% do 43%) oraz trudności w rozrachunkach z kontrahentami (z 33% do 26%).

Przedsiębiorcy prowadzący działalność z zakresu **handlu detalicznego** najbardziej odczuwają trudności związane z konkurencją na rynku (barierę tę sygnalizuje w sierpniu br. 59% przedsiębiorstw, 58% w analogicznym miesiącu ub. r.) oraz kosztami zatrudnienia (57% w sierpniu bieżącego i ubiegłego roku). Barrierami, których znaczenie w ujęciu rocznym zwiększyło się w największym stopniu są wysokie obciążenia na rzecz budżetu (z 42% do 48%) i niedostateczny popyt (z 43% do 48%).

Największe trudności wskazywane przez firmy **usługowe** zgłaszające bariery związane są z kosztami zatrudnienia (64% w sierpniu br., 54% przed rokiem – znaczenie tej bariery wzrosło w największym stopniu w skali roku). Również w istotnym stopniu w porównaniu z sierpniem ubiegłego roku zwiększyło się znaczenie bariery związanej z niedoborem wykwalifikowanych pracowników (z 9% do 16%).

*W przetwórstwie przemysłowym badaniem objęte są podmioty o liczbie pracujących 10 i więcej osób. W pozostałych badaniach (budownictwo, handel hurtowy i detaliczny, usługi) uczestniczą również podmioty o liczbie pracujących do 9 osób.*

**Przetwórstwo przemysłowe** – sekcja C; **Budownictwo** – sekcja F; **Handel hurtowy** – dział 46; **Handel detaliczny** – działy 45 i 47  
**Usługi** – sekcje: H – Transport i gospodarka magazynowa, I – Działalność związana z zakwaterowaniem i usługami gastronomicznymi, J – Informacja i komunikacja, K – Działalność finansowa i ubezpieczeniowa, L – Działalność związana z obsługą rynku nieruchomości, M – Działalność profesjonalna, naukowa i techniczna, N – Działalność w zakresie usług administrowania i działalność wspierająca, P – Edukacja, Q – Opieka zdrowotna i pomoc społeczna, R – Działalność związana z kulturą, rozrywką i rekreacją, S – Pozostała działalność usługowa

Opracowanie merytoryczne:  
**Departament Przedsiębiorstw**  
 Hanna Sękowska Tel. 22 608 36 51,  
 Magdalena Świącka Tel. 22 608 35 50,  
 Olga Gaca Tel. 22 608 36 51,  
 Hubert Stęfaniak Tel. 22 608 35 50,  
 Łukasz Gontarz Tel. 22 608 35 50.

Rzeczposzechnianie:  
**Rzecznik Prasowy Prezesa GUS**  
**Artur Satora**  
 Tel: 22 608 3475, 22 608 3009  
 e-mail: [rzecznik@stat.gov.pl](mailto:rzecznik@stat.gov.pl)

Wyniki badania koniunktury w przemyśle, budownictwie, handlu i usługach można znaleźć na stronie GUS  
<http://stat.gov.pl/obszary-tematyczne/koniunktura/koniunktura/koniunktura-w-przemysle-budownictwie-handlu-i-uslugach-2000-2015.4.8.html>  
 Zeszyt Metodologiczny „Badanie koniunktury gospodarczej GUS”, 2015  
[http://stat.gov.pl/download/gfx/portalinformacyjny/pl/defaultaktualnosci/5516/5/6/1/badanie\\_koniunktury\\_gospodarczej\\_2015.pdf](http://stat.gov.pl/download/gfx/portalinformacyjny/pl/defaultaktualnosci/5516/5/6/1/badanie_koniunktury_gospodarczej_2015.pdf)