

Warszawa, 2014-09-29

**KONIUNKTURA GOSPODARCZA**

we wrześniu 2014 r.

opinie formułowane przez jednostki, których siedziba znajduje się  
w WOJEWÓDZTWIE ŁÓDZKIM

Przedsiębiorstwa z siedzibą w województwie łódzkim ogólny klimat koniunktury w **przetwórstwie przemysłowym** oceniają we wrześniu mniej korzystnie niż przed miesiącem. Utrzymują się nieznacznie negatywne oceny portfela zamówień i produkcji. Pozytywne prognozy w tym zakresie są gorsze od formułowanych w sierpniu. Sytuacja finansowa oceniana jest nadal niekorzystnie, a jej przewidywania są mniej optymistyczne od zgłaszanych w zeszłym miesiącu. Przedsiębiorcy planują redukcje zatrudnienia na poziomie zbliżonym do zapowiadanego w sierpniu. Ceny wyrobów przemysłowych mogą spadać nieco szybciej niż oczekiwano przed miesiącem.

Ogólny klimat koniunktury w **budownictwie** oceniany jest we wrześniu negatywnie, gorzej niż w sierpniu. Bieżąca sytuacja finansowa oceniana jest bardziej niekorzystnie niż przed miesiącem. Bieżący portfel zamówień nie zmienia się. Utrzymują się nieznacznie negatywne oceny dotyczące produkcji budowlano-montażowej. Odpowiednie przewidywania są niekorzystne, gorsze od optymistycznych prognoz formułowanych w sierpniu. Redukcje zatrudnienia mogą być większe od planowanych w ubiegłym miesiącu. Utrzymują się prognozy dotyczące spadku cen robót budowlano-montażowych.

Ogólny klimat koniunktury w **handlu hurtowym** jest we wrześniu oceniany pozytywnie, podobnie jak przed miesiącem. Utrzymują się nieznacznie pesymistyczne oceny sytuacji finansowej. Bieżąca sprzedaż spada, wobec wzrostu odnotowanego w sierpniu. Odpowiednie przewidywania są optymistyczne, choć ostrożniejsze od formułowanych miesiąc wcześniej. Planowany jest mniejszy niż zapowiadano w sierpniu wzrost zatrudnienia. Przedsiębiorcy przewidują, że ceny mogą nieznacznie rosnąć.

Ogólny klimat koniunktury w **handlu detalicznym** oceniany jest nieznacznie pozytywnie. Utrzymują się optymistyczne przewidywania dotyczące sprzedaży. Odpowiednie oceny bieżące są bardziej korzystne niż w sierpniu. Prognozy sytuacji finansowej są pesymistyczne, zbliżone do formułowanych przed miesiącem. Diagnozy w tym zakresie są mniej negatywne niż w sierpniu. W najbliższych trzech miesiącach stan zatrudnienia może nie zmienić się. Przedsiębiorcy przewidują, iż ceny towarów będą rosnąć.

Jednostki z sekcji **działalność związana z zakwaterowaniem i usługami gastronomicznymi** oceniają we wrześniu koniunkturę korzystnie, podobnie jak przed miesiącem, wobec negatywnych opinii zgłaszanych przed rokiem. Oceny koniunktury formułowane przez podmioty z sekcji **informacja i komunikacja** są optymistyczne, zbliżone do sygnalizowanych w sierpniu br. i lepsze od odnotowanych we wrześniu ub. r. Pesymistycznie, podobnie jak przed miesiącem, ale lepiej niż przed rokiem oceniają koniunkturę dyrektorzy firm z sekcji **transport i gospodarka magazynowa**.

W **przetwórstwie przemysłowym** badaniem objęte są podmioty o liczbie pracujących 10 i więcej osób. W pozostałych badaniach (**budownictwo, handel hurtowy i detaliczny, usługi**) uczestniczą również podmioty o liczbie pracujących do 9 osób.

**Przetwórstwo przemysłowe** — sekcja C; **Budownictwo** — sekcja F; **Handel hurtowy** — dział 46; **Handel detaliczny** — działy 45 i 47

**Usługi** — sekcje: H – Transport i gospodarka magazynowa, I – Działalność związana z zakwaterowaniem i usługami gastronomicznymi, J – Informacja i komunikacja, K – Działalność finansowa i ubezpieczeniowa, L – Działalność związana z obsługą rynku nieruchomości, M – Działalność profesjonalna, naukowa i techniczna, N – Działalność w zakresie usług administrowania i działalność wspierająca, P – Edukacja, Q – Opieka zdrowotna i pomoc społeczna, R – Działalność związana z kulturą, rozrywką i rekreacją, S – Pozostała działalność usługowa

Opracowanie:

Departament Przedsiębiorstw

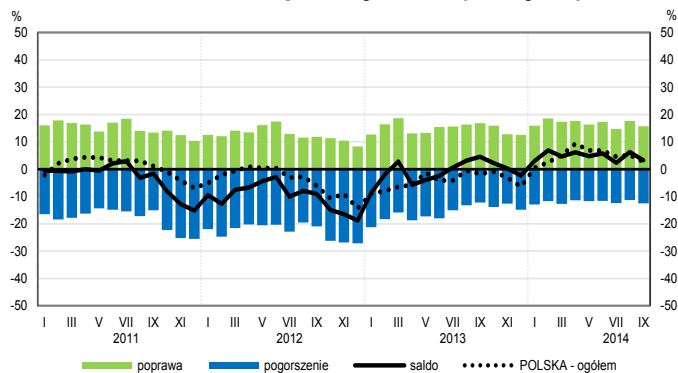
Kontakt w sprawach merytorycznych:

Hanna Sękowska tel. 22 608 36 51, Magdalena Świącka tel. 22 608 35 50, Olga Gaca tel. 22 608 36 51,

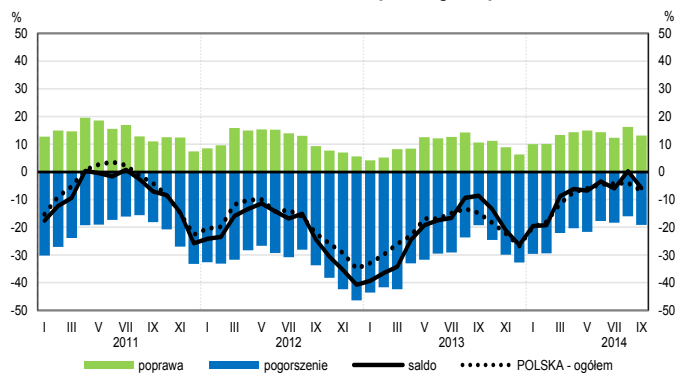
Hubert Stefaniak tel. 22 608 35 50, Łukasz Gontarz tel. 22 608 36 51.

# OGÓLNY KLIMAT KONIUNKTURY WEDŁUG SEKCJI / DZIAŁÓW PKD

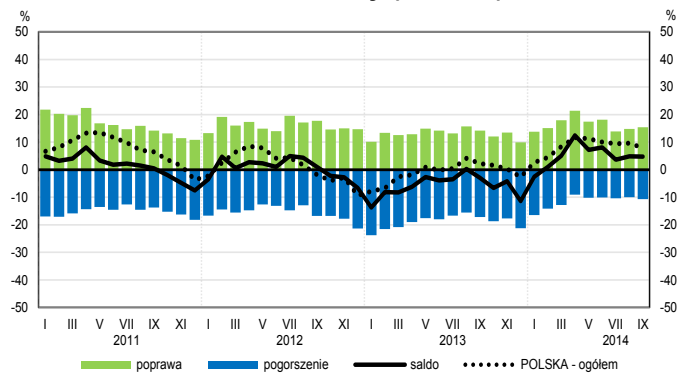
## Przetwórstwo przemysłowe (sekcja C)



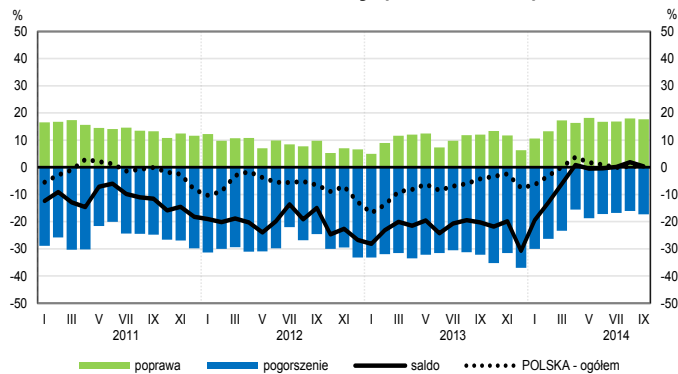
## Budownictwo (sekcja F)



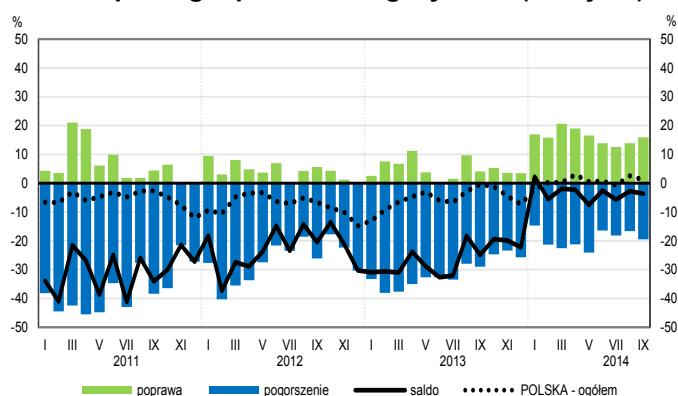
## Handel hurtowy (dział 46)



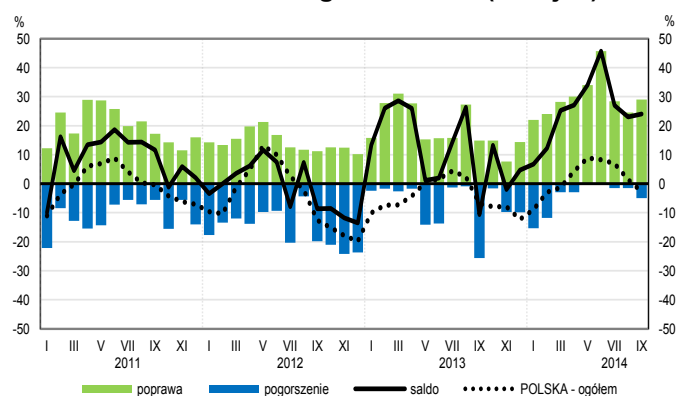
## Handel detaliczny (dział 45+47)



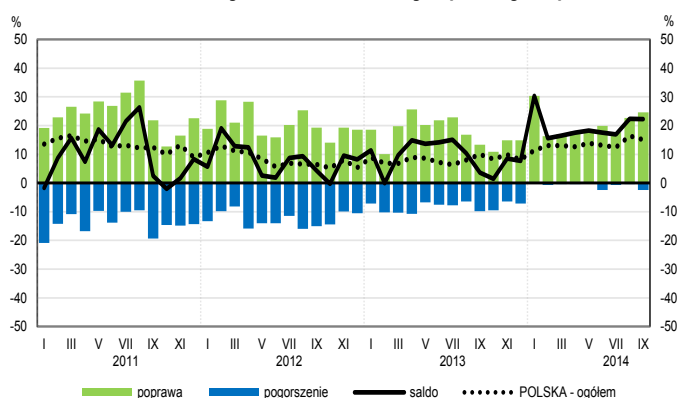
## Transport i gospodarka magazynowa (sekcja H)



## Zakwaterowanie i gastronomia (sekcja I)

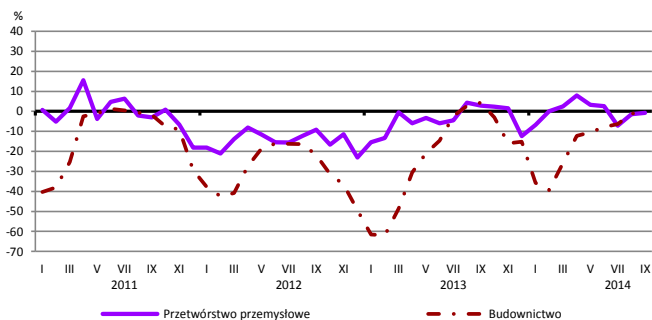


## Informacja i komunikacja (sekcja J)

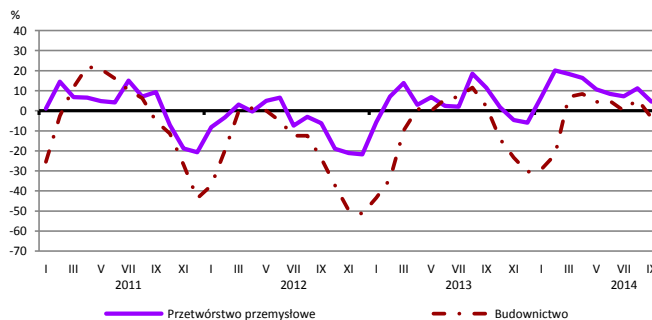


# WYBRANE WSKAŹNIKI WEDŁUG SEKCJI / DZIAŁÓW PKD

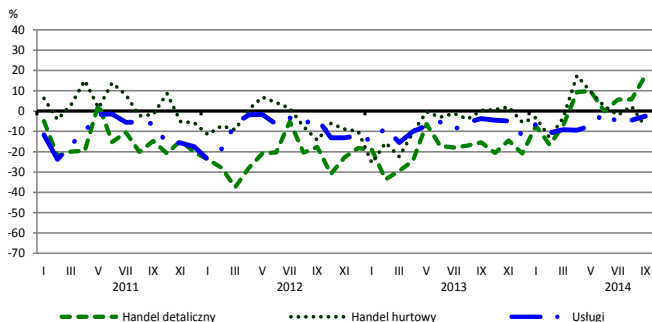
## Bieżąca produkcja



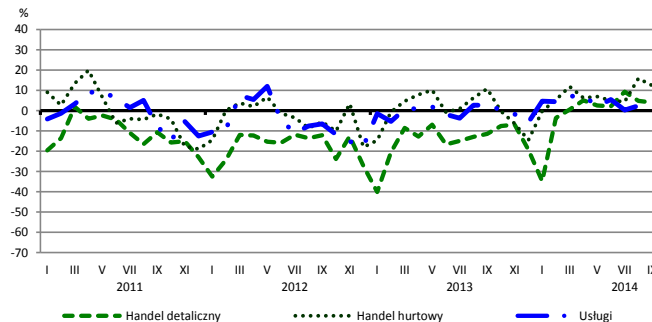
## Przewidywana produkcja



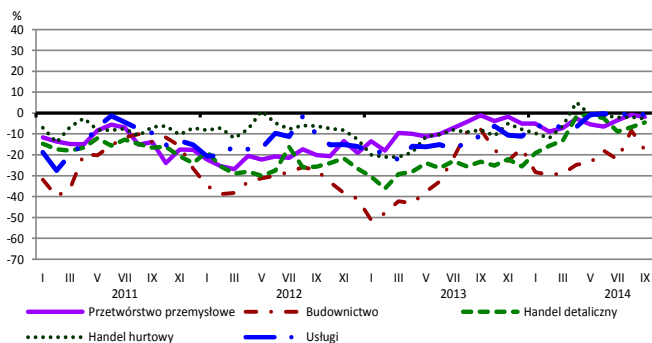
## Bieżąca sprzedaż



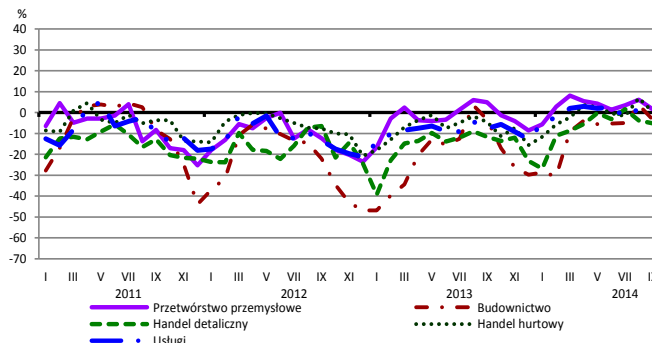
## Przewidywana sprzedaż



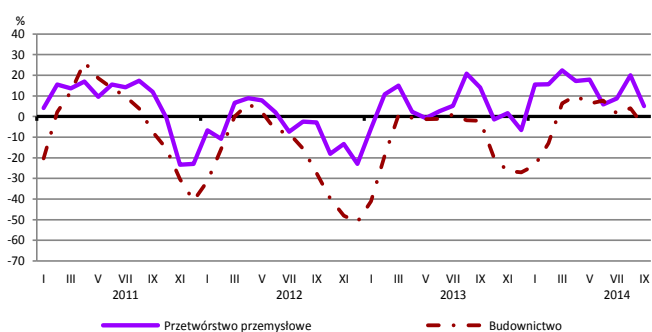
## Bieżąca sytuacja finansowa



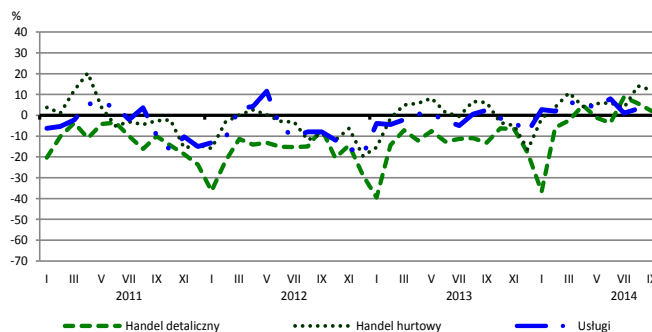
## Przewidywana sytuacja finansowa



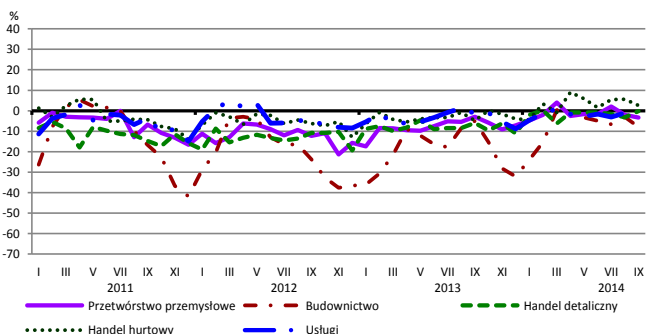
## Przewidywany portfel zamówień na rynku krajowym



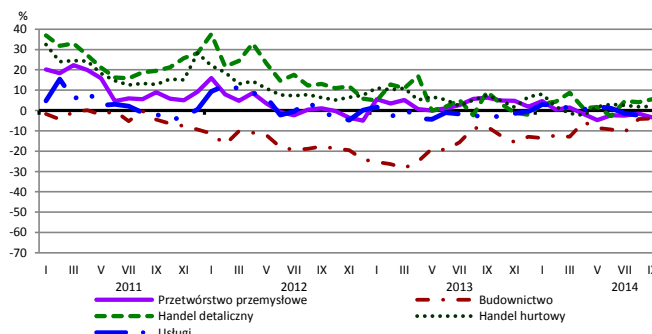
## Przewidywany popyt



## Przewidywane zatrudnienie

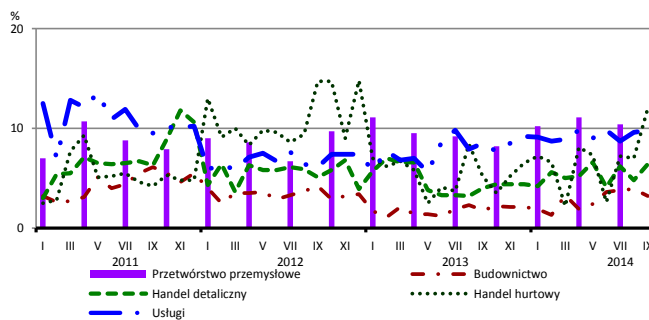


## Przewidywane ceny

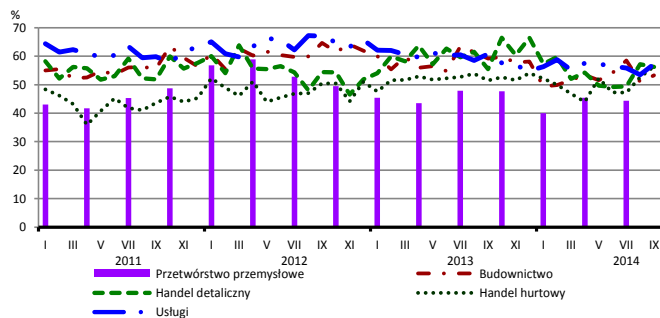


# BARIERY DZIAŁALNOŚCI GOSPODARCZEJ

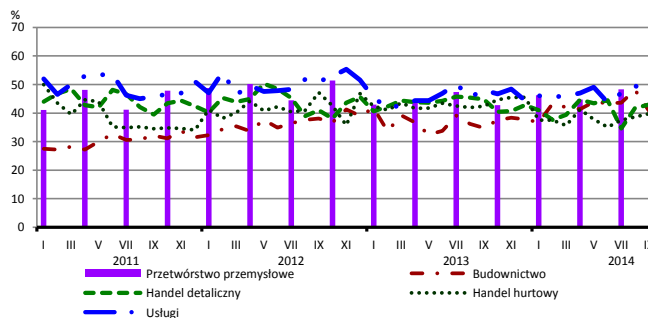
## Brak barier



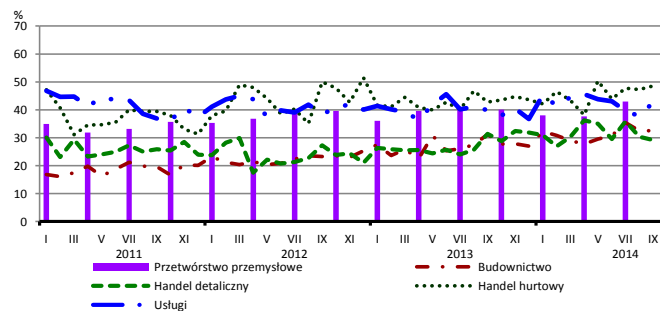
## Koszty zatrudnienia



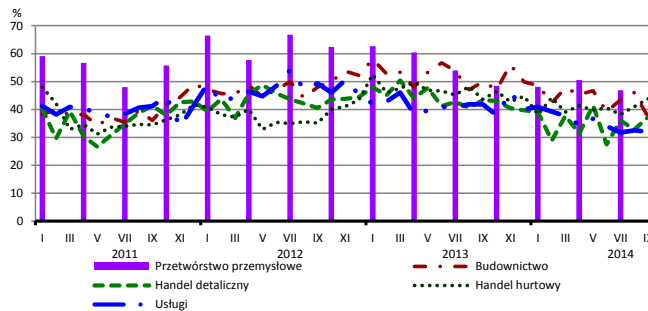
## Wysokie obciążenia na rzecz budżetu



## Niejasne i niespójne przepisy prawne



## Niepewność ogólnej sytuacji gospodarczej



Największy odsetek przedsiębiorców **nieodczuwających żadnych barier w prowadzeniu bieżącej działalności gospodarczej** we wrześniu br. jest odnotowywany w jednostkach prowadzących działalność z zakresu handlu hurtowego (12,0%), w dalszej kolejności – usług (9,8%), handlu detalicznego (6,4%), budownictwa (3,2%).

Największe trudności napotykanego przez przedsiębiorstwa **budowlano-montażowe** zgłaszające bariery związane są z konkurencją na rynku (57% we wrześniu br., 63% przed rokiem) oraz kosztami zatrudnienia (53% we wrześniu br., 59% w analogicznym miesiącu ub. r.). W skali roku w największym stopniu wzrosło znaczenie bariery związanej z wysokimi obciążeniami na rzecz budżetu (z 35% do 41%), natomiast spadło – bariery związanej z niepewnością ogólnej sytuacji gospodarczej (z 50% do 37%).

Podmioty prowadzące działalność w zakresie **handlu hurtowego** najczęściej wskazują trudności związane z kosztami zatrudnienia (barierę tę sygnalizuje 56% przedsiębiorstw we wrześniu br., 52% w analogicznym miesiącu ub. r.) oraz niejasnymi i niespójnymi przepisami prawnymi (49% we wrześniu br., 43% przed rokiem). Są to bariery, których znaczenie najbardziej wzrosło w skali roku. Bariery, których znaczenie w skali roku zmniejszyło się w największym stopniu są wysokie odsetki bankowe (z 20% do 10%) i konkurencja na rynku (z 46% do 39%).

Przedsiębiorcy prowadzący działalność z zakresu **handlu detalicznego** najbardziej odczuwają bariery związane z konkurencją na rynku (barierę tę sygnalizuje we wrześniu br. 61% przedsiębiorstw, 58% w analogicznym miesiącu ub. r.) oraz kosztami zatrudnienia (56% we wrześniu bieżącego i ubiegłego roku). W ujęciu rocznym najbardziej zwiększyło się znaczenie bariery związanej z powierzchnią sprzedażową (z 9% do 14%), a spadło – bariery związanej z niedostatecznym popytem (z 49% do 35%).

Największe trudności wskazywane przez firmy **usługowe** zgłaszające bariery związane są z kosztami zatrudnienia (57% we wrześniu br., 61% w analogicznym okresie ub. r.), konkurencją firm krajowych (50% we wrześniu br., 53% przed rokiem), wysokimi obciążeniami na rzecz budżetu (47% we wrześniu br., 48% w analogicznym okresie ub. r.) oraz niejasnymi i niespójnymi przepisami prawnymi (43% we wrześniu br., 40% przed rokiem). W skali roku w największym stopniu spadło znaczenie barier związanych z niepewnością ogólnej sytuacji gospodarczej (z 42% do 32%) i niedostatecznym popytem (z 33% do 26%).

Departament Przedsiębiorstw GUS, Al. Niepodległości 208, 00-925 Warszawa, tel. (22) 608 36 51

Wyniki badania koniunktury w przemyśle, budownictwie, handlu i usługach można znaleźć na stronie GUS

<http://stat.gov.pl/obszary-tematyczne/koniunktura/koniunktury/koniunktura-w-przemysle-budownictwie-handlu-i-uslugach-2000-2014.4.8.html>

Zeszyt Metodologiczny „Badanie koniunktury gospodarczej GUS”, 2014

[http://stat.gov.pl/download/gfx/portalinformacyjny/pl/defaultaktualnosci/5516/5/5/1/badanie\\_koniunktury\\_gospodarczej\\_2014\\_05\\_22.pdf](http://stat.gov.pl/download/gfx/portalinformacyjny/pl/defaultaktualnosci/5516/5/5/1/badanie_koniunktury_gospodarczej_2014_05_22.pdf)