



URZĄD STATYSTYCZNY W ŁODZI

93-176 Łódź ul. Suwalska 29

tel. 42 6839-100, 6839-101

http://www.stat.gov.pl/lodz

e-mail: SekretariatUSLDZ@stat.gov.pl

27 września

Światowy Dzień Turystyki

Statystyka województwa łódzkiego

LICZBA TURYSTÓW^a W 2011 R.

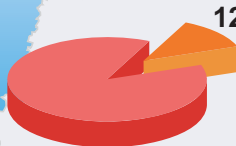
W ciągu roku

Turyści ogółem **1048,2 tys.**

w tym zagraniczni **126,6 tys.**

12,1%

udział turystów zagranicznych w liczbie turystów ogółem

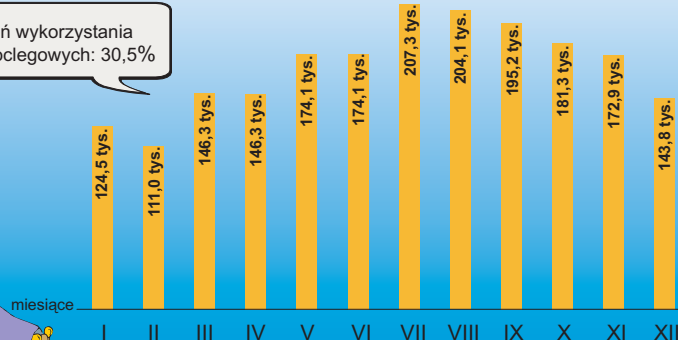


^a Korzystający z obiektów noclegowych zbiorowego zakwaterowania.

NOCLEGI UDZIELONE W OBIEKTACH ZBIOROWEGO ZAKWATEROWANIA W 2011 R.

W ciągu roku

Stopień wykorzystania miejsc noclegowych: 30,5%



OBIEKTY ZBIOROWEGO ZAKWATEROWANIA W 2011 R.

Stan w dniu 31 VII

Obiekty noclegowe ogółem **296**
w tym:

- Hotele
- Motele
- Pensjonaty
- Inne obiekty hotelowe^a
- Domy wycieczkowe
- Schroniska młodzieżowe^b
- Ośrodki szkoleniowo-wypoczynkowe
- Pozostałe obiekty



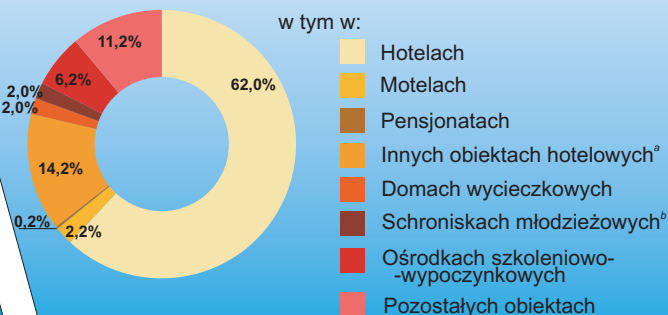
^a Obiekty spełniające zadania hotelu, motelu lub pensjonatu, którym nie została nadana kategoria. ^b Łącznie ze szkolnymi schroniskami młodzieżowymi.

KORZYSTAJĄCY Z NOCLEGÓW W TURYSTYCZNYCH OBIEKTACH ZBIOROWEGO ZAKWATEROWANIA W 2011 R.

W ciągu roku

Korzystający z noclegów ogółem **1048,2 tys.**

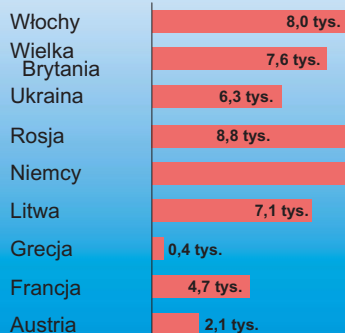
w tym w:



^a Obiekty spełniające zadania hotelu, motelu lub pensjonatu, którym nie została nadana kategoria. ^b Łącznie ze szkolnymi schroniskami młodzieżowymi.

TURYŚCI Z WYBRANYCH KRAJÓW EUROPEJSKICH KORZYSTAJĄCY Z NOCLEGÓW W OBIEKTACH ZBIOROWEGO ZAKWATEROWANIA W 2011 R.

W ciągu roku



W 2010 r. województwo łódzkie odwiedziło **115,1 tys.** turystów z różnych krajów Europy.



PLACÓWKI GASTRONOMICZNE W OBIEKTACH ZBIOROWEGO ZAKWATEROWANIA W 2011 R.

Stan w dniu 31 VII

	Ogółem	334
	Restauracje	144
	Bary i kawiarnie	120
	Stółówki	44
	Punkty gastronomiczne	26

47,3% placówek gastronomicznych zlokalizowanych w obiektach zbiorowego zakwaterowania mieści się w obiektach hotelowych.