



# 5 czerwca Światowy Dzień Ochrony Środowiska

## Statystyka województwa łódzkiego

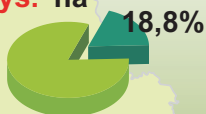


### POWIERZCHNIA O SZCZEGÓLNYCH WALORACH PRZYRODNICZYCH PRAWNIE CHRONIONA W 2009 R.

Stan w dniu 31 XII

Ogółem **343,0 tys. ha**

w % powierzchni ogółem



### POWIERZCHNIA LASÓW W 2009 R.

Stan w dniu 31 XII

Ogółem **382,3 tys. ha**

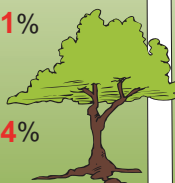
lesistość w %



### WYDATKI INWESTYCYJNE NA OCHRONĘ ŚRODOWISKA I GOSPODARKĘ WODNĄ W 2009 R.

(w % nakładów ogółem)  
W ciągu roku

- na ochronę środowiska **5,1%**
- na gospodarkę wodną **1,4%**



### WYBRANE FORMY OCHRONY PRZYRODY I KRAJOBRAZU W 2009 R.

Stan w dniu 31 XII

Parki narodowe	<b>72,4</b> ha
Rezerwy przyrody <sup>a</sup>	<b>7427,1</b> ha
Parki krajobrazowe <sup>ab</sup>	<b>95086,1</b> ha
Obszary chronionego krajobrazu	<b>228026,4</b> ha
Zespoły przyrodniczo-krajobrazowe	<b>10779,3</b> ha
Użytki ekologiczne	<b>1580,7</b> ha
Stanowiska dokumentacyjne	<b>13,2</b> ha



<sup>a</sup> Bez otuliny. <sup>b</sup> Bez powierzchni rezerwatów i pozostałych form ochrony przyrody położonych na terenie parków krajobrazowych i obszarów chronionego krajobrazu.

### ZUŻYCIЕ WODY NA POTRZEBY GOSPODARKI NARODOWEJ W 2009 R.

W ciągu roku

Ogółem **286,3 hm<sup>3</sup>**

przemysł	<b>96,0 hm<sup>3</sup></b>
rolnictwo i leśnictwo <sup>a</sup>	<b>78,4 hm<sup>3</sup></b>
eksploracja sieci wodociągowej <sup>b</sup>	<b>111,9 hm<sup>3</sup></b>

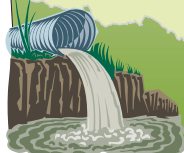
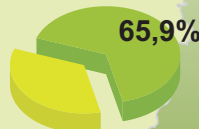
<sup>a</sup> Woda użyta do nawadniania w rolnictwie i leśnictwie oraz uzupełniania stawów rybnych. <sup>b</sup> Bez zużycia wody na cele przemysłowe przez wodociągi stanowiące własność gmin, wojewódzkich zakładów usług wodnych i spółek wodnych.

### LUDNOŚĆ KORZYSTAJĄCA<sup>a</sup> Z OCZYSZCZALNI ŚCIEKÓW W 2009 R.

W ciągu roku

Ogółem **1,7 mln**

w % ludności ogółem



<sup>a</sup> Na podstawie szacunków.

### ŚCIEKI PRZEMYSŁOWE I KOMUNALNE ODPROWADZANE DO WÓD LUB DO ZIEMI<sup>a</sup> W 2009 R.

W ciągu roku

Ogółem	<b>128,5 hm<sup>3</sup></b>
oczyszczone	<b>125,1 hm<sup>3</sup></b>
mechanicznie	<b>26,5 hm<sup>3</sup></b>
chemicznie <sup>b</sup>	<b>0,1 hm<sup>3</sup></b>
biologicznie	<b>12,2 hm<sup>3</sup></b>
z podwyższonym usuwaniem biogenów	<b>86,3 hm<sup>3</sup></b>
nieoczyszczone	<b>3,5 hm<sup>3</sup></b>

<sup>a</sup> Wymagające oczyszczenia. <sup>b</sup> Dotyczy tylko ścieków przemysłowych.

### EMISJA ZANIECZYSZCZEŃ POWIETRZA Z ZAKŁADÓW SZCZEGÓLNIE UCIAŹLIWYCH W 2009 R.

W ciągu roku

Emisja zanieczyszczeń w tys. ton:

pyłowych **4,6**  
w tym ze spalania paliw **3,8**

gazowych (bez CO<sub>2</sub>) **135,6**

w tym: dwutlenek siarki **64,9**  
tlenek węgla **16,2**  
tlenek azotu **53,6**



### ZANIECZYSZCZENIA ZATRZYMANE W URZĄDZENIACH DO REDUKCJI ZANIECZYSZCZEŃ W 2009 R.

(w % zanieczyszczeń wytworzonych)  
W ciągu roku

- pyłowe **99,8%**
- gazowe (bez CO<sub>2</sub>) **62,4%**



### ODPADY<sup>a</sup> WYTWORZONE W 2009 R.

W ciągu roku

Odpady wytworzone w tys. ton **5983,9**

- poddane odzyskowi
- unieszkodliwione
- magazynowane czasowo



<sup>a</sup> Z wyłączeniem odpadów komunalnych.

