



URZĄD STATYSTYCZNY W ŁODZI

93-176 Łódź ul. Suwalska 29

tel. 42 6839-100, 6839-101

http://www.stat.gov.pl/lodz

e-mail: SekretariatUSLDZ@stat.gov.pl

17 maja Światowy Dzień Społeczeństwa Informacyjnego

Statystyka województwa łódzkiego

GOSPODARSTWA DOMOWE WYPOSAŻONE W WYBRANE DOBRA TRWAŁEGO UŻYTKOWANIA W 2010 R.

w % ogółu gospodarstw domowych

Gospodarstwa domowe wyposażone w:

komputer osobisty



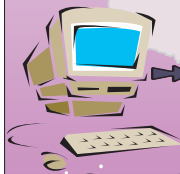
w tym z dostępem do Internetu



odbiornik telewizyjny



urządzenie do odbioru TV satelitarnej lub kablowej



WYKORZYSTANIE TECHNOLOGII TELEINFORMATYCZNYCH W PRZEDSIĘBIORSTWACH W 2010 R.^a

w % ogółu przedsiębiorstw



Przedsiębiorstwa:

wykorzystujące komputery **97,8 %**

korzystające z wewnętrznej sieci LAN **70,8 %**

posiadające dostęp do Internetu **96,6 %**

posiadające własną stronę internetową **62,9 %**

^a Przedsiębiorstwa ogółem zatrudniające więcej niż 10 osób.

NAKŁADY NA DZIAŁALNOŚĆ BADAWCZĄ I ROZWOJOWĄ (B+R) W 2010 R.

W ciągu roku

Nakłady ogółem **553,2 mln zł**

w tym w sektorze:

przedsiębiorstw **92,4 mln zł**

rządowym **163,8 mln zł**

szkolnictwa wyższego **296,9 mln zł**

Nakłady na działalność B+R na 1 mieszkańca: **217,9 mln zł**

Nakłady na działalność B+R na 1 zatrudnionego w B+R: **72,9 mln zł**



ZATRUDNIENIE W B+R^a WEDŁUG SEKTORÓW EKONOMICZNYCH W 2010 R.

Stan w dniu 31 XII

Ogółem **7,6 tys. osób**

w tym w sektorze:

przedsiębiorstw **0,7 tys. osób**

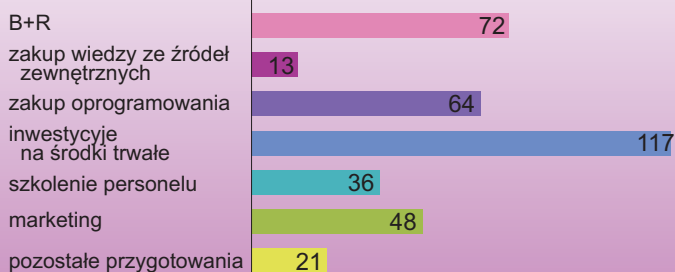
szkolnictwa wyższego **5,7 tys. osoby**

^a Dane obejmują wyłącznie pracowników bezpośrednich z nią związanych, poświęcających na tę działalność co najmniej 10% nominalnego czasu pracy.



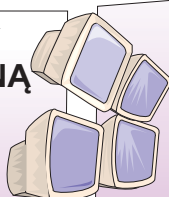
PRZEDSIĘBIORSTWA^a, KTÓRE PONIOSŁY NAKŁADY NA DZIAŁALNOŚĆ INNOWACYJNĄ W 2010 R.

Liczba przedsiębiorstw, które poniosły nakłady na:



^a Dla przedsiębiorstw o liczbie pracujących powyżej 49 osób.

PRZEDSIĘBIORSTWA^a, KTÓRE W LATACH 2008-2010 WPROWADZIŁY NOWE LUB ISTOTNIE ULEPSZONE PRODUKTY I PROCESY



Produkty **159**

wyroby **156**

usługi **24**

Procesy **146**

metody wytwarzania wyrobów **115**

metody z zakresu logistyki i dystrybucji **43**

metody wspierające procesy w przedsiębiorstwie **83**

^a Powyżej 49 pracujących.