



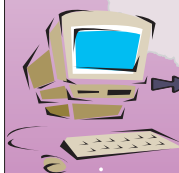
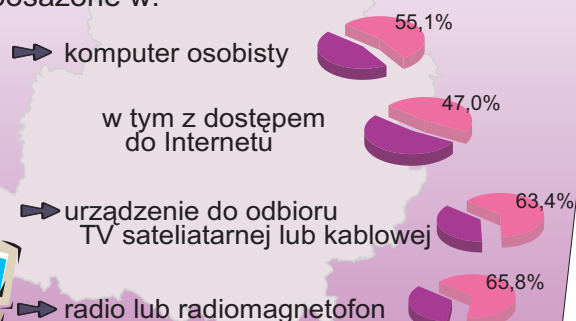
# 17 maja Światowy Dzień Społeczeństwa Informacyjnego

Statystyka województwa łódzkiego

## GOSPODARSTWA DOMOWE WYPOSAŻONE W WYBRANE DOBRA TRWAŁEGO UŻYTKOWANIA W 2009 R.

w % ogółu gospodarstw domowych

Gospodarstwa domowe wyposażone w:



## WYKORZYSTANIE TECHNOLOGII TELEINFORMATYCZNYCH W PRZEDSIĘBIORSTWACH W 2009 R.<sup>a</sup>

w % ogółu przedsiębiorstw



Przedsiębiorstwa:

wykorzystujące komputery	<b>91,2 %</b>
korzystające z wewnętrznej sieci LAN	<b>53,6 %</b>
posiadające dostęp do Internetu	<b>89,0 %</b>
posiadające własną stronę internetową	<b>56,4 %</b>

<sup>a</sup> Przedsiębiorstwa ogółem zatrudniające więcej niż 10 osób.

## NAKŁADY NA DZIAŁALNOŚĆ BADAWCZĄ I ROZWOJOWĄ (B+R) W 2009 R.

W ciągu roku

Nakłady ogółem **492,9 mln zł**  
 w tym w sektorze:  
 przedsiębiorstw **70,7 mln zł**  
 rządowym **146,8 mln zł**  
 szkolnictwa wyższego **275,6 mln zł**

Nakłady na działalność B+R  
na 1 mieszkańca: **193,9 mln zł**

Nakłady na działalność B+R  
na 1 zatrudnionego w B+R: **65,0 mln zł**



W 2009 r. na terenie województwa łódzkiego działało 87 jednostek prowadzących działalność B+R.

## ZATRUDNIENIE W B+R<sup>a</sup> WEDŁUG SEKTORÓW EKONOMICZNYCH W 2009 R.

Stan w dniu 31 XII

Ogółem	<b>7,6 tys. osób</b>
w tym w sektorze:	
przedsiębiorstw	<b>0,7 tys. osób</b>
rządowym	<b>1,1 tys. osoby</b>
szkolnictwa wyższego	<b>5,8 tys. osoby</b>

<sup>a</sup> Dane obejmują wyłącznie pracowników bezpośrednio z nią związanych, poświęcających na tę działalność co najmniej 10% nominalnego czasu pracy.

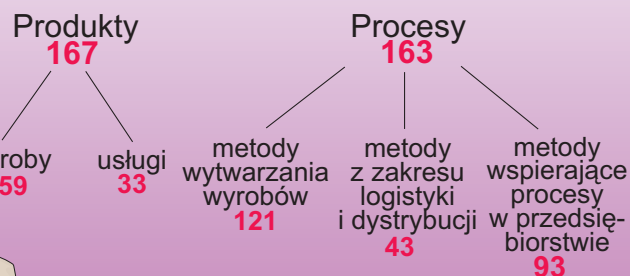
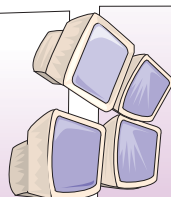


## STRUKTURA NAKŁADÓW NA DZIAŁALNOŚĆ INNOWACYJNĄ<sup>a</sup> W 2009 R.



<sup>a</sup> Dla przedsiębiorstw o liczbie pracujących powyżej 49 osób.

## PRZEDSIĘBIORSTWA<sup>a</sup>, KTÓRE W LATACH 2007-2009 WPROWADZIŁY NOWE LUB ISTOTNIE ULEPSZONE PRODUKTY I PROCESY



<sup>a</sup> Powyżej 49 pracujących.