



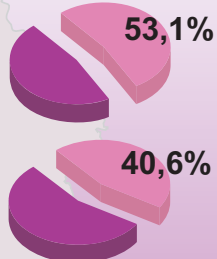
# 17 maja Światowy Dzień Społeczeństwa Informacyjnego

Statystyka województwa łódzkiego

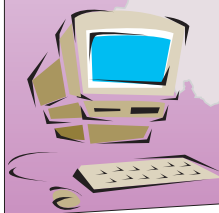
## GOSPODARSTWA DOMOWE WYPOSAŻONE W KOMPUTERY W 2008 R.

w % ogółu gospodarstw domowych

Gospodarstwa domowe wyposażone w komputer osobisty



w tym z dostępem do Internetu



## WYKORZYSTANIE TECHNOLOGII TELEINFORMATYCZNYCH W PRZEDSIĘBIORSTWACH W 2008 R.<sup>a</sup>

w % ogółu przedsiębiorstw

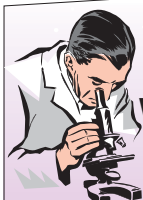


Przedsiębiorstwa:	
wykorzystujące komputery	91,4 %
korzystające z wewnętrznej sieci LAN	48,1 %
posiadające dostęp do Internetu	86,7 %
posiadające własną stronę internetową	53,0 %

<sup>a</sup> Przedsiębiorstwa ogółem zatrudniające więcej niż 10 osób.

## NAKŁADY NA DZIAŁALNOŚĆ BADAWCZĄ I ROZWOJOWĄ (B+R) WEDŁUG DZIEDZIN NAUK W 2008 R. (ceny bieżące)

W ciągu roku



Nakłady ogółem **424,7 mln zł** na dziedziny nauk w %:



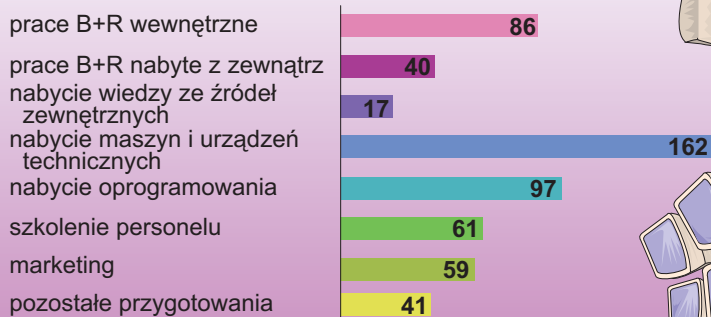
## ZATRUDNIENIE W B+R<sup>a</sup> WEDŁUG SEKTORÓW EKONOMICZNYCH W 2008 R.

Stan w dniu 31 XII

Ogółem	7210 osób
w tym w sektorze:	
przedsiębiorstw	948 osób
rządowym	866 osób
szkolnictwa wyższego	5393 osoby

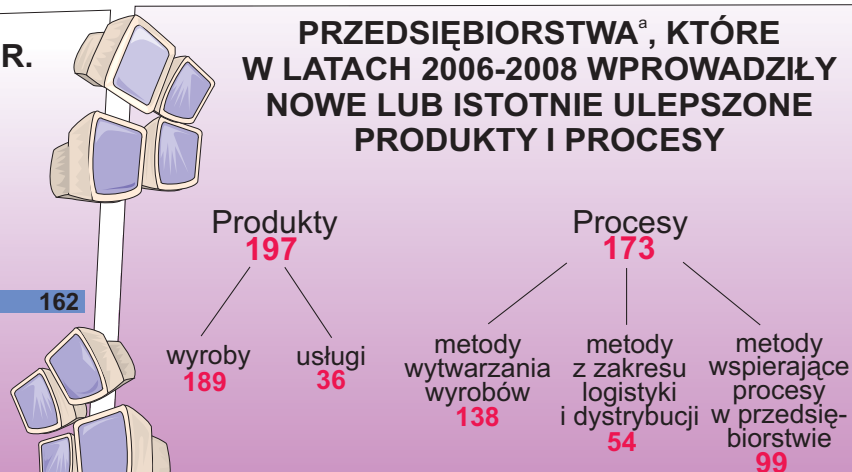
<sup>a</sup> Dane obejmują wyłącznie pracowników bezpośrednio z nią związanych, poświęcających na tę działalność co najmniej 10% nomilanego czasu pracy.

## PRZEDSIĘBIORSTWA<sup>a</sup>, KTÓRE W 2008 R. PONIOSŁY NAKŁADY NA DZIAŁALNOŚĆ INNOWACYJNĄ



<sup>a</sup> Powyżej 49 pracujących.

## PRZEDSIĘBIORSTWA<sup>a</sup>, KTÓRE W LATACH 2006-2008 WPROWADZIŁY NOWE LUB ISTOTNIE ULEPSZONE PRODUKTY I PROCESY



<sup>a</sup> Powyżej 49 pracujących.