

22 września EUROPEJSKI DZIEŃ BEZ SAMOCHODU

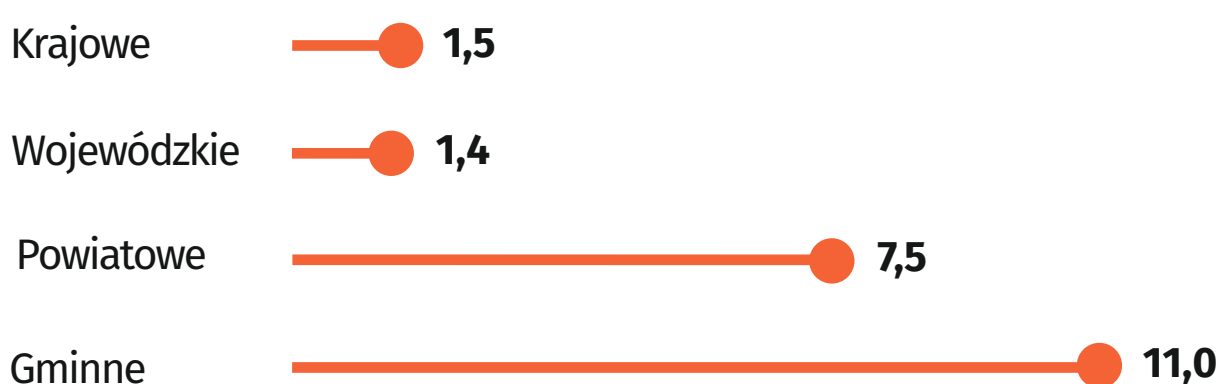
województwo łódzkie

@Lodz_STAT @UrządStatystycznywLodzi

DROGI W 2020 R.

Stan w dniu 31 grudnia

Drogi o nawierzchni twardej według typu własności (w tys. km)



W województwie łódzkim długość dróg ekspresowych i autostrad wynosiła

449 km



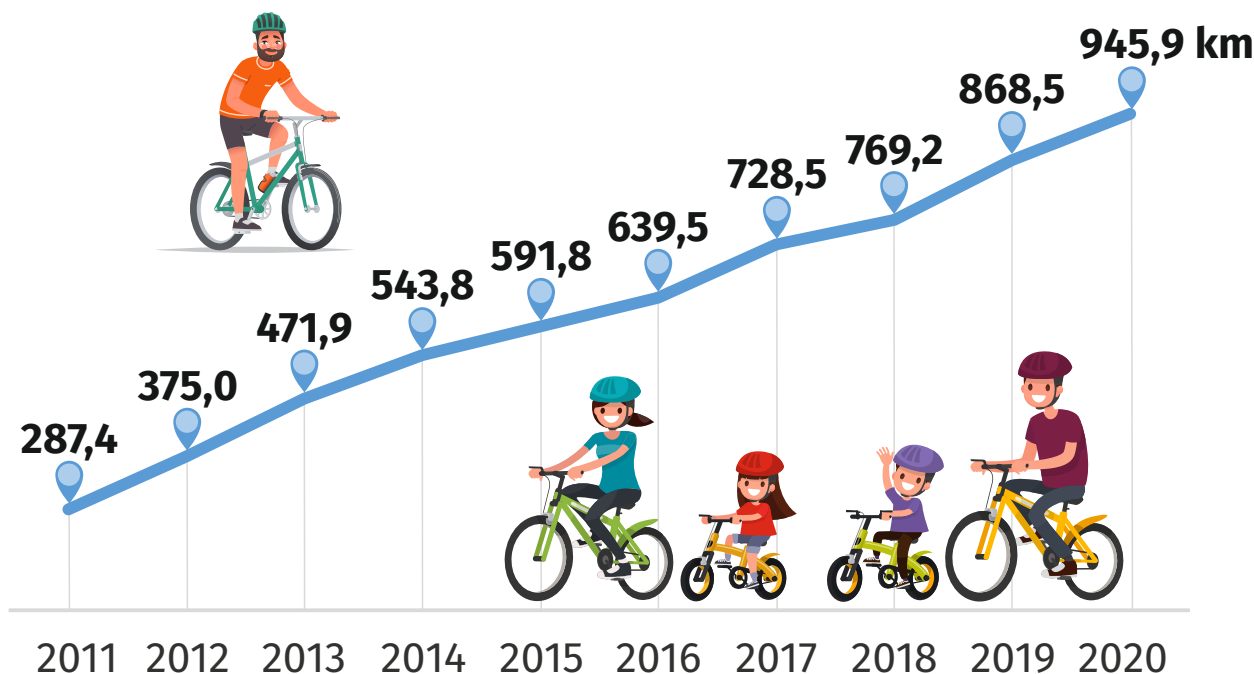
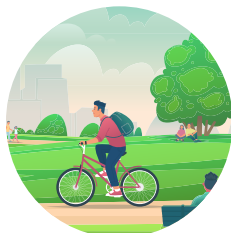
ŚCIEŻKI ROWEROWE W 2020 R.

Stan w dniu 31 grudnia

Długość ścieżek rowerowych w km

Długość ścieżek rowerowych na 100 km² wynosiła

5,2 km



POJAZDY W 2020 R.

Stan w dniu 31 grudnia

Pojazdy samochodowe fabrycznie nowe zarejestrowane po raz pierwszy (w tys. sztuk)

Motorowery

1,5

Motocykle

4,8

Samochody osobowe

64,3

0,2

Autobusy i trolejbusy

7,2

Samochody ciężarowe

3,4

Ciągniki i ciągniki rolnicze



KOMUNIKACJA MIEJSKA W 2020 R.

Stan w dniu 31 grudnia

Długość linii komunikacyjnych



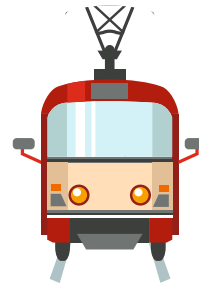
3596 km

Linie komunikacyjne autobusowe



220

Linie komunikacyjne tramwajowe



17

Liczba przewiezionych pasażerów ogółem (w ciągu roku)



155,5 tys.