

7 kwietnia Światowy Dzień Zdrowia

10 kwietnia Dzień Służby Zdrowia województwo łódzkie



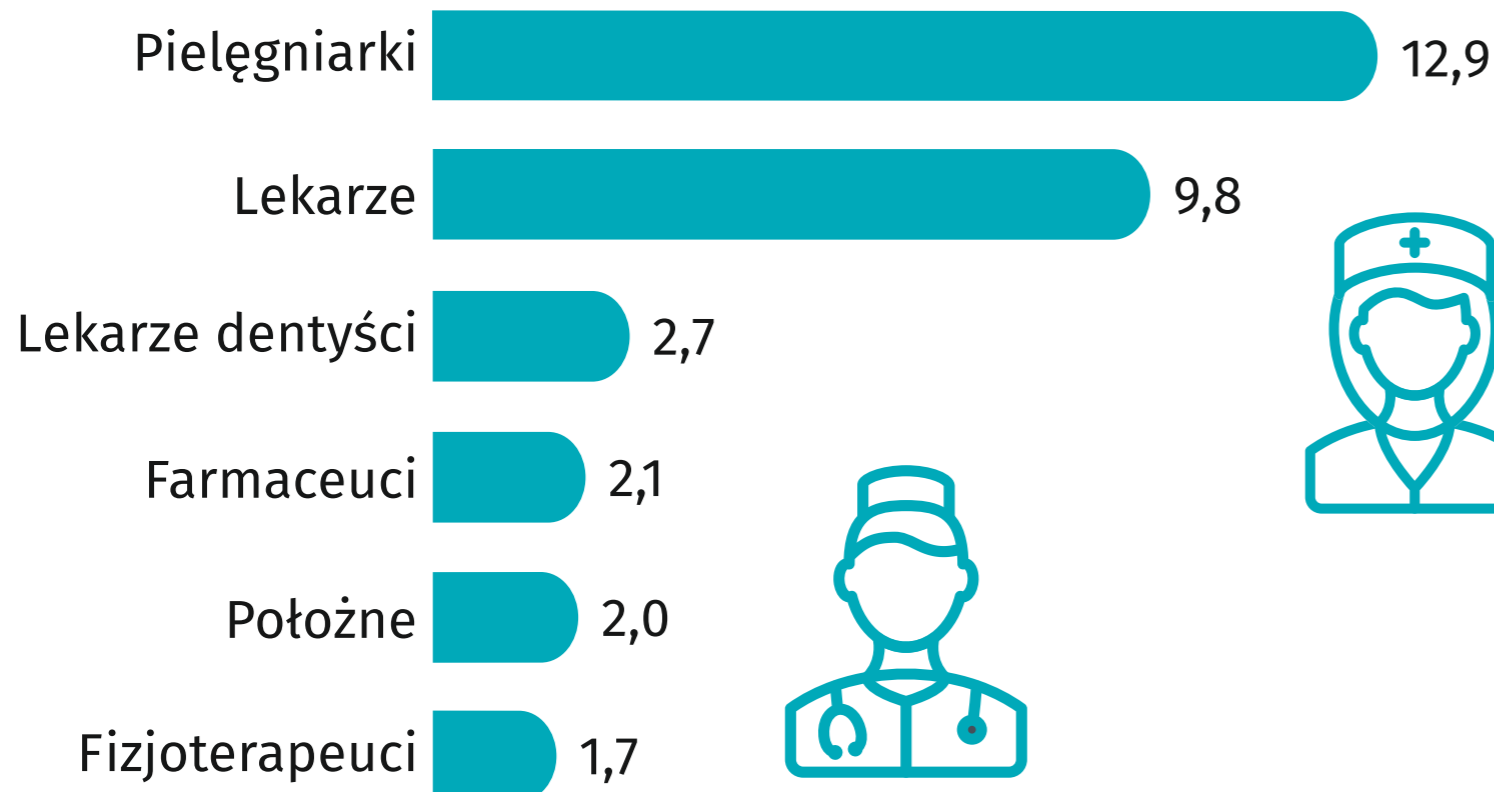
X @Lodz_STAT

f @UrzadStatystycznywLodzi

Ochrona zdrowia w 2022 r.

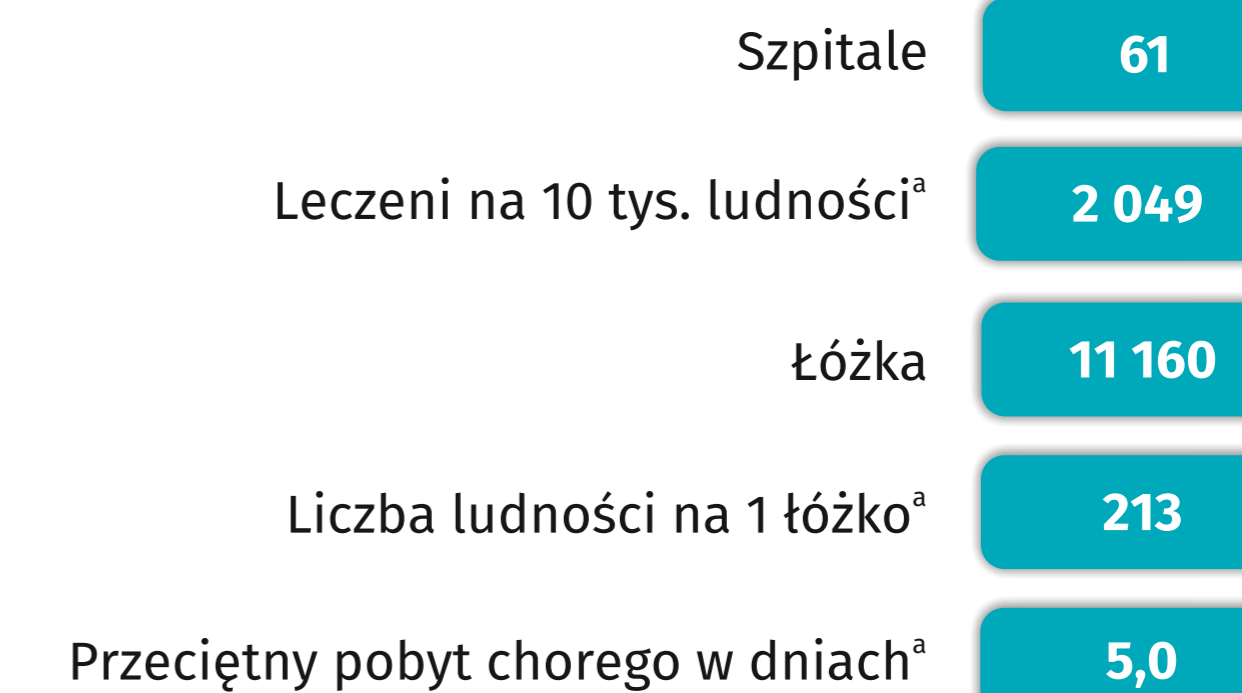
Kadra medyczna (w tys.)

Stan w dniu 31 grudnia



Szpitala ogólne

Stan w dniu 31 grudnia

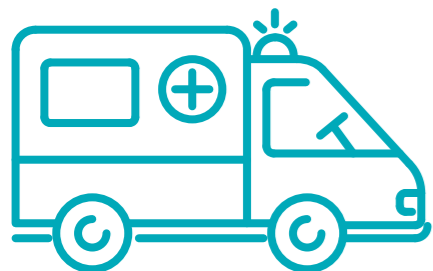
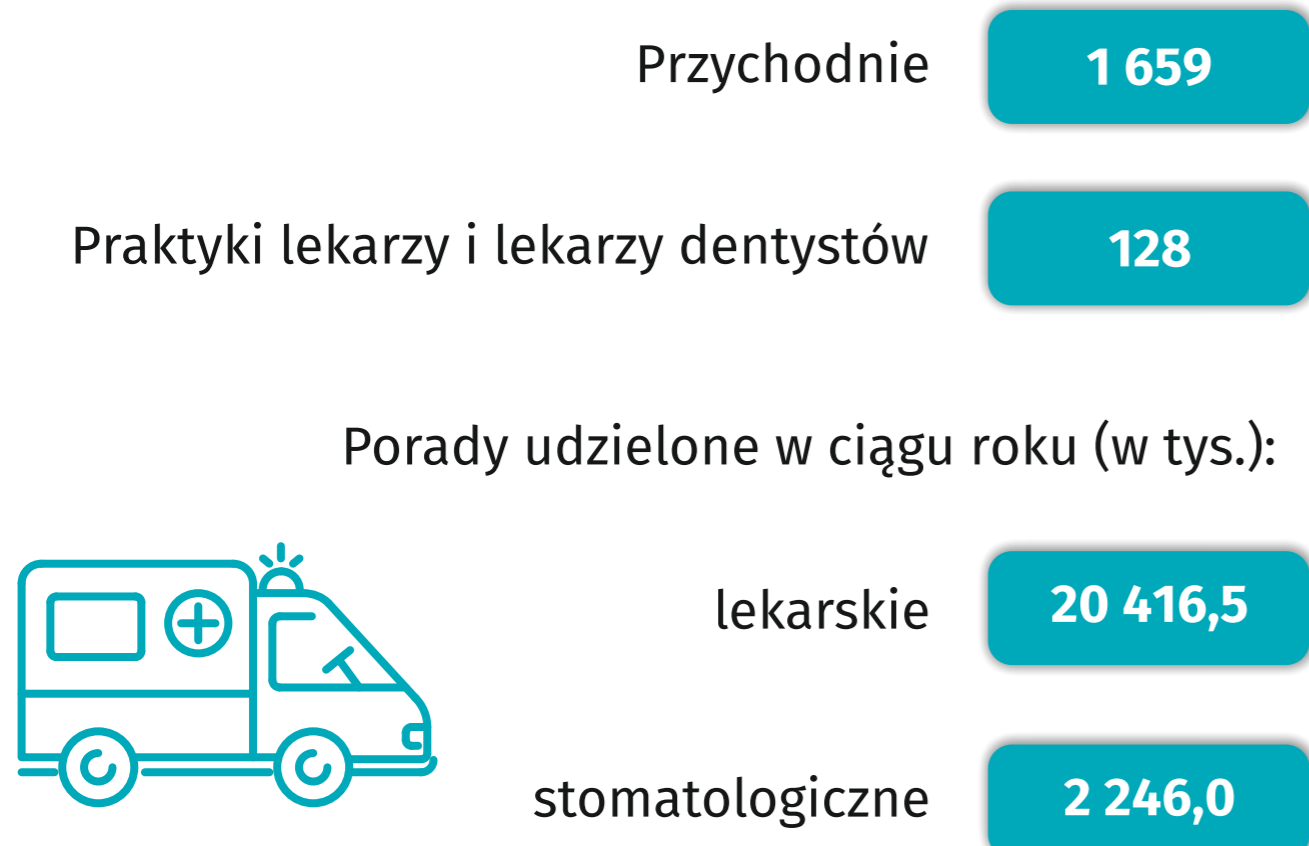


^a W ciągu roku.



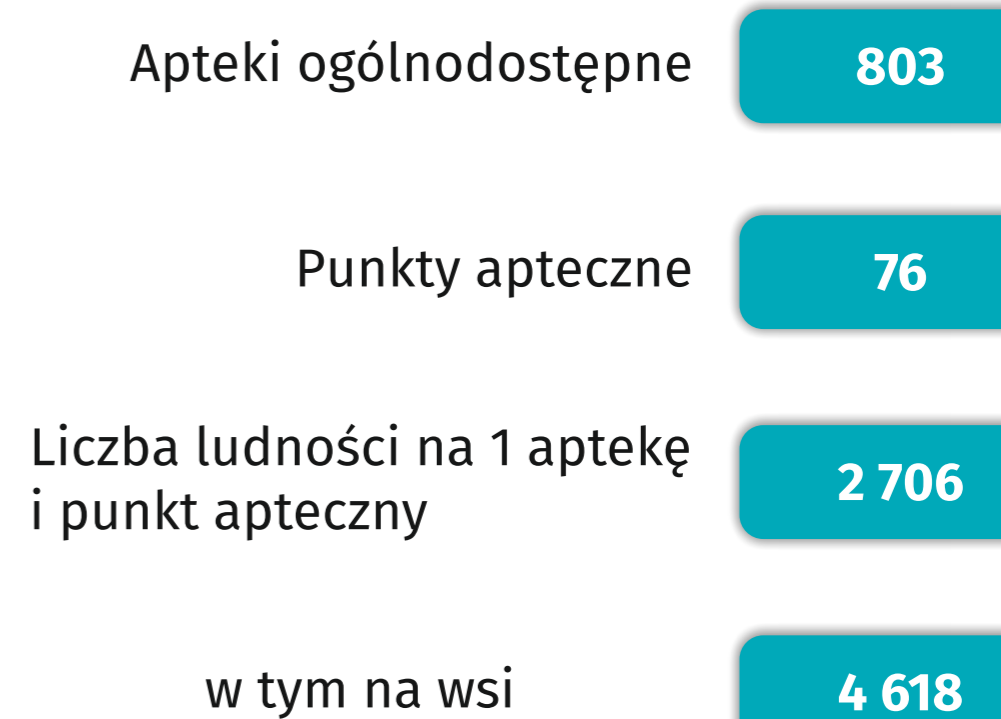
Ambulatoryjna opieka zdrowotna

Stan w dniu 31 grudnia

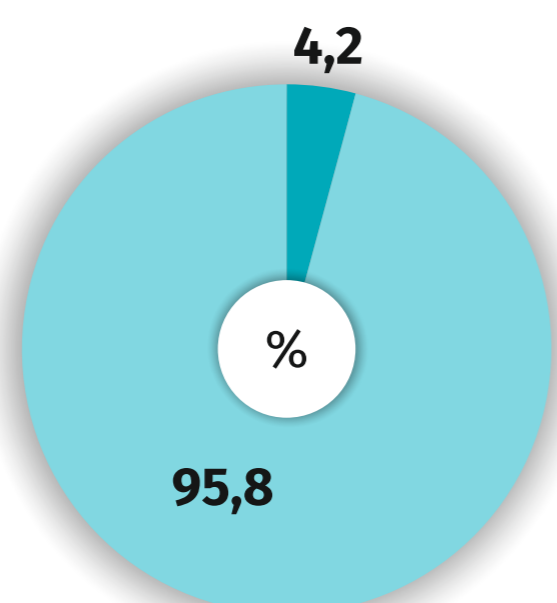
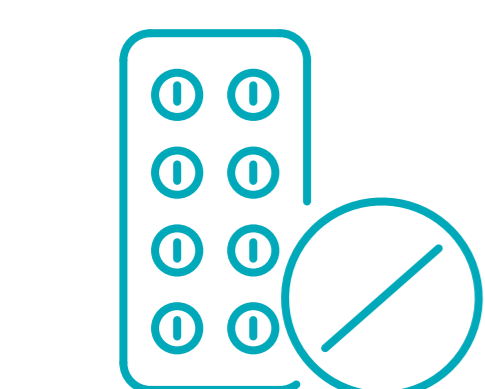


Apteki i punkty apteczne

Stan w dniu 31 grudnia



Recepty



Recepty papierowe
Elektroniczne

Refundacja świadczeń i leków przez Narodowy Fundusz Zdrowia

