

12 sierpnia Międzynarodowy Dzień Młodzieży

Statystyka województwa łódzkiego

LICZBA MŁODZIEŻY W 2010 R.

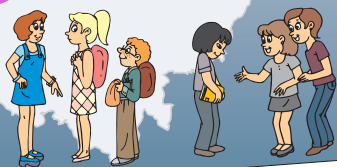
Stan w dniu 31 XII

Ludność ogółem **2534,4 tys.**

w tym
ludność w wieku 7-21 lat **403,8 tys.**

15,9%

udział ludności w wieku 7-21 lat
w liczbie ludności ogółem



WSPÓŁCZYNNIK SKOLARYZACJI NETTO W 2010 R.

Współczynnik skolaryzacji netto

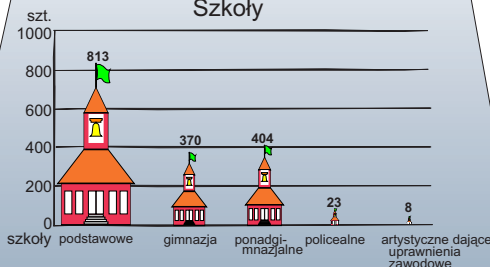
jest to relacja liczby osób uczących się (stan na początku roku szkolnego) na danym poziomie kształcenia (w danej grupie wieku) do liczby ludności (stan w dniu 31 XII) w grupie wieku określonej jako odpowiadająca temu poziomowi nauczania.

- Szkoły podstawowe **96,9**
- Gimnazja **94,9**
- Zasadnicze szkoły zawodowe (wiek uczniów 16-18 lat) **11,5**
- Licea ogólnokształcące (wiek uczniów 16-18 lat) **48,2**
- Szkoły zawodowe i ogólnozawodowe (wiek uczniów 16-18 lat) **29,2**
- Szkoły policealne (wiek uczniów 19-21 lat) **7,7**

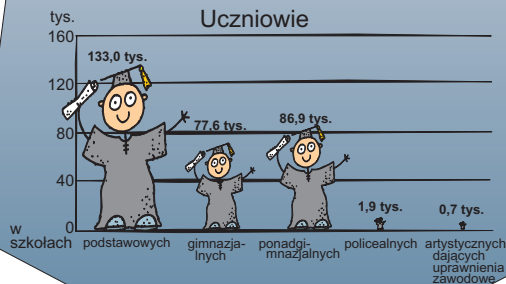


SZKOŁY^a DLA MŁODZIEŻY I UCZNIOWIE W ROKU SZKOLNYM 2010/2011

Szkoły



Uczniowie



a Bez specjalnych.

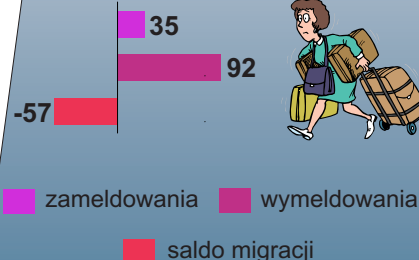
MIGRACJE LUDNOŚCI W WIEKU 7-21 LAT W 2010 R.

W ciągu roku

Migracje międzywojewódzkie na pobyt stały

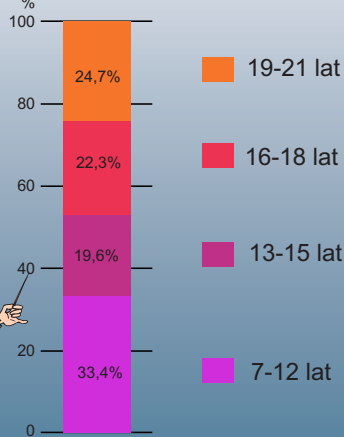


Migracje zagraniczne na pobyt stały



STRUKTURA LUDNOŚCI WEDŁUG EDUKACYJNYCH GRUP WIEKU W 2010 R.

Stan w dniu 31 XII



OPIEKA NAD DZIEĆMI I MŁODZIEŻĄ W 2010 R.

Stan w dniu 31 XII

Całodobowe placówki opiekuńczo-wychowawcze dla dzieci i młodzieży

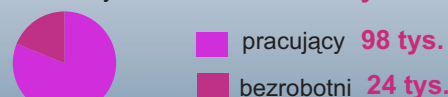
Placówki ogółem **49**



AKTYWNOŚĆ EKONOMICZNA LUDNOŚCI W WIEKU 15-24 LATA W 2010 R.

Stan w IV kwartale

Aktywni zawodowo **121 tys.**



- Bierni zawodowo **228 tys.**
- Współczynnik aktywności zawodowej **34,6%**
- Wskaźnik zatrudnienia **28,0%**
- Stopa bezrobocia **19,8%**

