



URZĄD STATYSTYCZNY W ŁODZI

93-176 Łódź ul. Suwalska 29  
tel. 42 6839-100, 6839-101  
http://www.stat.gov.pl/loz  
e-mail: SekretariatUSLDZ@stat.gov.pl



# 12 sierpnia Międzynarodowy Dzień Młodzieży

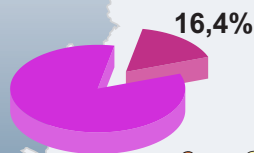
Statystyka województwa łódzkiego

## LICZBA MŁODZIEŻY W 2009 R.

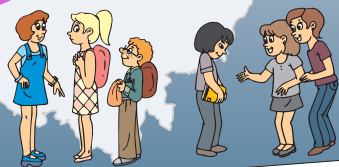
Stan w dniu 31 XII

Ludność ogółem **2541,8 tys.**

Ludność w wieku 7-21 lat **417,3 tys.**

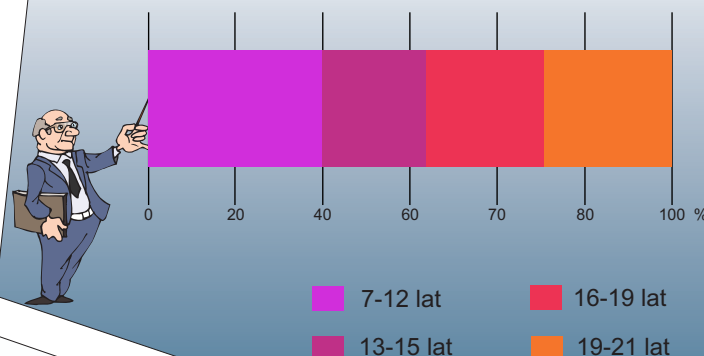


16,4%  
udział ludności w wieku 7-21 lat  
w liczbie ludności ogółem



## STRUKTURA LUDNOŚCI WEDŁUG EDUKACYJNYCH GRUP WIEKU W 2009 R.

Stan w dniu 31 XII



7-12 lat  
13-15 lat  
16-19 lat  
19-21 lat

## WSPÓŁCZYNNIK SKOLARYZACJI NETTO W 2008 R.

- Szkoły podstawowe **97,3**
- Gimnazja **95,7**
- Zasadnicze szkoły zawodowe (wiek uczniów 16-18 lat) **11,4**
- Licea ogólnokształcące (wiek uczniów 16-18 lat) **47,9**
- Szkoły zawodowe i ogólnozawodowe (wiek uczniów 16-18 lat) **29,6**
- Szkoły policealne (wiek uczniów 19-21 lat) **10,2**

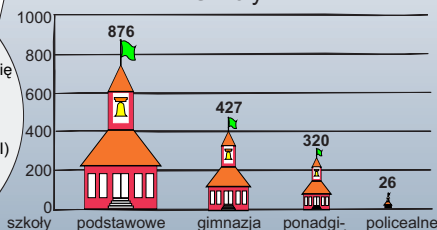
Współczynnik skolaryzacji netto

jest to relacja liczby osób uczących się (stan na początku roku szkolnego) na danym poziomie kształcenia (w danej grupie wieku) do liczby ludności (stan w dniu 31 XII) w grupie wieku określonej jako odpowiadająca temu poziomowi nauczania.

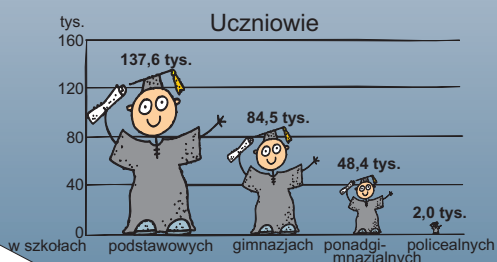


## SZKOŁY I UCZNIOWIE W ROKU SZKOLNYM<sup>a</sup> 2009/2010

Szkoły



Uczniowie



a Ze specjalnymi.

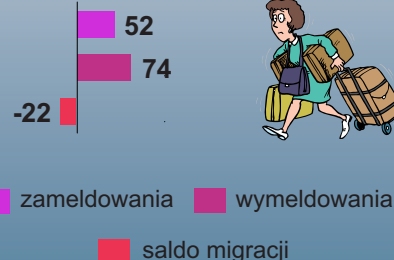
## MIGRACJE LUDNOŚCI W WIEKU 7-21 LAT W 2009 R.

W ciągu roku

Migracje międzywojewódzkie  
na pobyt stały



Migracje zagraniczne  
na pobyt stały



## OPIEKA NAD DZIEĆMI I MŁODZIEŻĄ W 2009 R.

Stan w dniu 31 XII

Całodobowe placówki opiekuńczo-wychowawcze  
dla dzieci i młodzieży

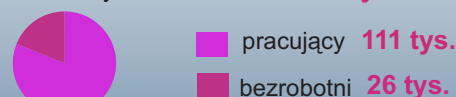
Placówki ogółem **46**



## AKTYWNOŚĆ EKONOMICZNA LUDNOŚCI W WIEKU 15-24 LATA W 2009 R.

Stan w IV kwartale

Aktywni zawodowo **137 tys.**



- Bierni zawodowo **244 tys.**
- Współczynnik aktywności zawodowej **36,0**
- Wskaźnik zatrudnienia **29,1**
- Stopa bezrobocia **19,0**

