

21,22 stycznia

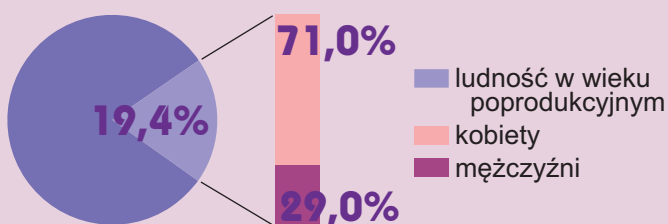
Dzień Babci i Dzień Dziadka

Statystyka województwa łódzkiego w 2011 r.

Ludność ogółem: **2533,7 tys.**

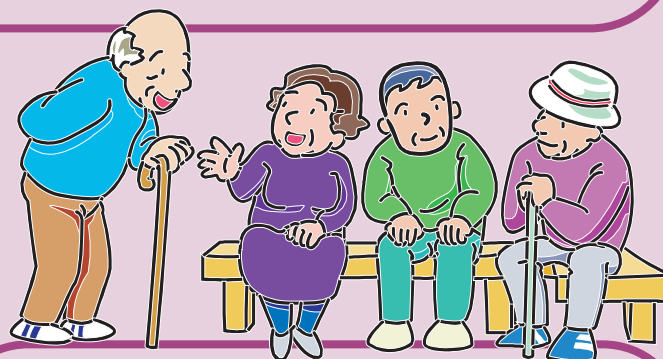
Ludność w wieku poprodukcyjnym^a: **491,5 tys.**

W województwie łódzkim prawie 1/5 społeczeństwa to osoby w wieku poprodukcyjnym

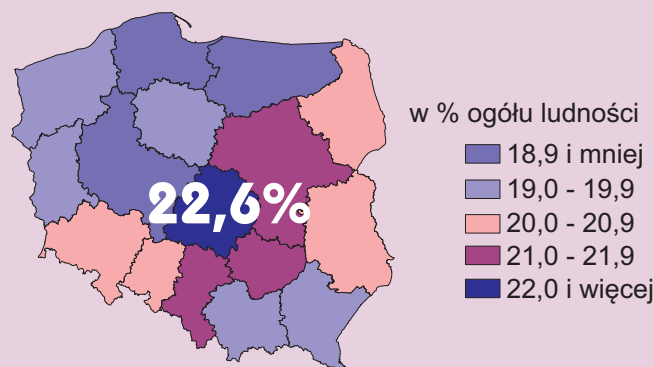


Wśród ludności w wieku poprodukcyjnym na 100 mężczyzn przypada 245 kobiet

^a Mężczyźni - 65 lat i więcej, kobiety - 60 lat i więcej.

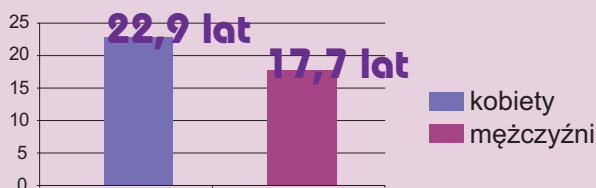


Udział ludności w wieku 60 lat i więcej według województw



Przeciętne dalsze trwanie życia osób w wieku 60 lat

Przeciętne dalsze trwanie życia mieszkańców województwa łódzkiego w wieku 60 lat i więcej wynosi 22,9 lat dla kobiet i 17,7 lat dla mężczyzn



Ochrona zdrowia osób starszych

Porady udzielone przez POZ osobom w wieku 65 lat i więcej **3527,1 tys.**
(29,9% ogółu porad udzielonych przez POZ)

Porady lekarskie specjalistyczne udzielone osobom w wieku 65 lat i więcej **1597,1 tys.**
(24,6% ogółu porad lekarskich specjalistycznych)

Emeryci i świadczenia emerytalne

pozarolniczy system ubezpieczeń społecznych^a

Przeciętna liczba emerytów **378,2 tys.**

Przeciętna miesięczna emerytura **1658,66 zł**

rolnictwo indywidualne^b

Przeciętna liczba emerytów **93,4 tys.**

Przeciętna miesięczna emerytura **999,14 zł**

^a Źródło danych ZUS. ^b Źródło danych KRUS.

Aktywność ekonomiczna ludności w wieku 50 lat i więcej

66,2% 31,2%

